

Einfräsprofil C 24 mm

Metall Montageclip Einfräsprofil C 24mm



Beschreibung:

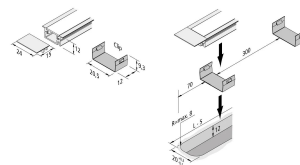
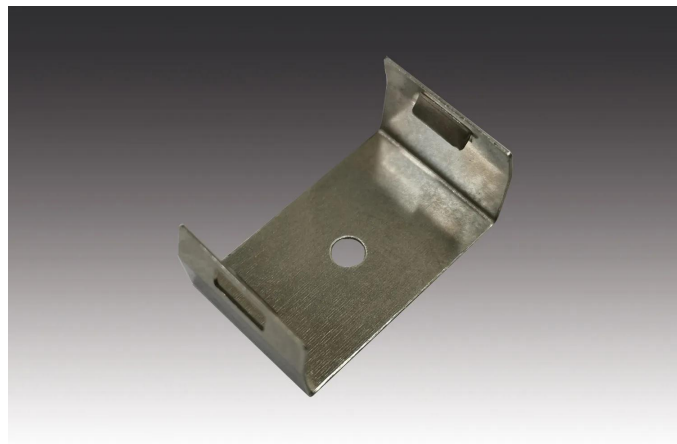
Montageclip Einfräsprofil C 24mm zur einfachen Montage des Einfräsprofils in einer 20mm breiten und 12mm tiefen Fräsnut

EAN-Nr.: 4,05127E+12

Gewicht: 0,001 kg

Besonderheiten:

- Einfräsprofil zur symmetrischen Ausleuchtung
- minimale Aufbauhöhe von 0,6mm, dadurch auch optimal senkrecht im Schrank zu montieren



Artikel-Nr.:
20204012001

ggf. eingeschränkt verfügbar

Verfügbare Ausführungen

Wählen Sie aus den untenstehenden Ausführungen. Die aktuell gewählte ist jeweils farbig unterlegt.

Artikel-Nr.	Bezeichnung	Gehäusefarbe
61500034113	LED Einfräsprofil C 24/12mm 1m	schwarz
61500034163	LED Einfräsprofil C 24/12mm 2,95m 5er Set	schwarz
61500034023	Stirndeckel LED Einfräsprofil C 24/12mm	schwarz
61500034118	LED Einfräsprofil C 24/12mm 1m	edelstahloptik
61500034168	LED Einfräsprofil C 24/12mm 2,95m 5er Set	edelstahloptik
61500034028	Stirndeckel LED Einfräsprofil C 24/12mm	edelstahloptik
20204012001	Montageclip Einfräsprofil C 24mm	-

