

<b>EAN:</b>	4013288211675	<b>Abmessung:</b>	220x170x55 mm
<b>Teilenr:</b>	05134015001	<b>Gewicht:</b>	1010 g
<b>Artikel-Nr:</b>	9100 Gitarren-Werkzeugsatz	<b>Ursprungsland:</b>	CZ
		<b>Zolltarifnr.:</b>	82079030

- Der Edelstahl-Bit (1,8 x 12 x 41 mm) ist ideal abgestimmt für die Einstellung der Schrauben, mit der die Bridge befestigt ist. Edelstahl verhindert die Bildung von Fremdstoffen auf Edelstahl-Bauteilen.
- Mit dem im Set enthaltenen Inputjacker kann die Ausgangsbuchse bei Ein- und Ausbau sicher positioniert werden. Die außenliegende Sechskantmutter wird mithilfe der Zyklop Nuss gelöst bzw. angezogen.
- Saitenkurbel für Gitarren: Durch den 1/4"-Sechskant kann die Saitenkurbel in den im Set enthaltenen Handhalter Kraftform 815 R eingesetzt werden. Durch die ergonomische Form liegt der Griff angenehm und griffig in der Hand. Passend für alle Gitarren-Mechaniken.
- Praktische Metalldose zur Aufbewahrung z. B. von Plektren. Schließt fest und dauerhaft.
- Winkelschlüssel für die Justierung des Stahlstabs im Gitarrenhals. Die spezielle Hex-Plus-Geometrie der Winkelschlüssel sorgt für einen besseren Sitz des Werkzeugs in der Schraube, die Gefahr des Herausrutschens und der Beschädigung wird reduziert und die Kraftübertragung deutlich verbessert.

Das Set enthält alle Werkzeuge, die zum Einstellen und für Wartungs-/Reparaturarbeiten notwendig sind. Wera Edelstahl-Winkelschlüssel mit Hex-Plus-Profil (Gr. 1,5; 2,0, 2,5, 5,0 und in den zölligen Größen 1/8", 5/32", 3/16"). Wera 89 mm lange Edelstahl-Bits für Innensechskantschrauben (Gr.: 1,5, 2,0, 2,5), Kraftform-Handgriff für 1/4" Bits, 1/4" Edelstahl-Bits für Schlitz- (Gr. 1,8x 12x41 mm, 0,6x3,5x89 mm, 1,2x 8,0x89 mm), Kreuzschlitzschrauben (Gr. PH 1x89 mm, PH 2x89 mm) und Innensechskantschrauben (Gr. 0,05"x25 mm), Wera Adapter für Handgriff (1/4"-Sechskantaufnahme des Handgriffs auf 1/4" Vierkant der Nüsse), Wera Zyklop-Nüsse (Gr. 10 und 1/2"), Saitenkurbel mit 1/4" Sechskant für den Einsatz in den Handgriff, KNIPEX® Saitenschneider, Fühlerlehre, Inputjacker, 2 Plektren.


### Weblink

[https://products.wera.de/de/werkzeuge\\_nach\\_gewerken\\_werkzeugsets\\_fuer\\_gitarren\\_9100\\_gitarren-werkzeugsatz.html](https://products.wera.de/de/werkzeuge_nach_gewerken_werkzeugsets_fuer_gitarren_9100_gitarren-werkzeugsatz.html)


Wera - 9100 Gitarren-Werkzeugsatz  
05134015001 - 4013288211675

Wera Werkzeuge GmbH  
Korzter Straße 21-25  
D-42349 Wuppertal  
Tel: +49 (0)2 02 / 40 45-0  
E-Mail: info@wera.de


### Satz-Inhalt:

 **3851/4**  
 05071081001 1 x PH 1 x 89 mm  
 05071082001 1 x PH 2 x 89 mm



 **3950 PKL**  
 05022700001 1 x 1,5 x 90 mm  
 05022701001 1 x 2 x 101 mm  
 05022702001 1 x 2,5 x 112 mm  
 05022703001 1 x 3 x 123 mm  
 05022704001 1 x 4 x 137 mm  
 05022705001 1 x 5 x 154 mm




 **3950 PKL inch**  
 05022712001 1 x 1/8" x 123 mm  
 05022714001 1 x 5/32" x 137 mm  
 05022715001 1 x 3/16" x 154 mm



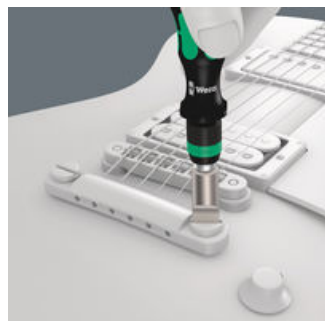
 **870/1**  
 05136000001<sup>1)</sup> 1 x 1/4" x 25 mm  
 1) Mit Kugel; für handbetätigte Steckschlüsseleinsätze



 **8790 HMA**  
 05003509001 1 x 10 x 23 mm  
 05003521001 1 x 7/16" x 23 mm



### Edelstahl gegen Fremdstoffgefahr



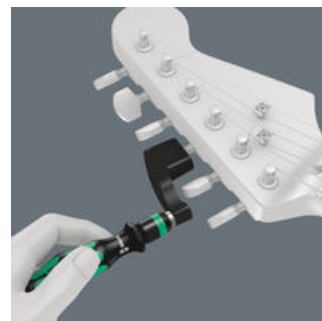
Der Edelstahl-Bit 3800/1 (1,8 x 12 x 41 mm) ist ideal abgestimmt für die Einstellung der Schrauben, mit der die Bridge befestigt ist. Edelstahl verhindert die Bildung von Fremdstoff auf Edelstahl-Bauteilen.

### Inputjacker



Mit dem im Set enthaltenen Inputjacker kann die Ausgangsbuchse bei Ein- und Ausbau sicher positioniert werden. Die außenliegende Sechskantmutter wird mithilfe der Zyklop Nuss gelöst bzw. angezogen.

### Saitenkurbel für Gitarren



Durch den 1/4"-Sechskant kann die Saitenkurbel in den im Set enthaltenen Handhalter Kraftform 815 R eingesetzt werden. Durch die ergonomische Form liegt der Griff angenehm und griffig in der Hand; die Kraft kann präzise und gefühlvoll dosiert werden. Passend für alle Gitarren-Mechaniken.

### Praktische Metalldose



Praktische Metalldose zur Aufbewahrung z. B. von Plektrren. Schließt fest und dauerhaft.

### Weblink

[https://products.wera.de/de/werkzeuge\\_nach\\_gewerken\\_werkzeugsets\\_fuer\\_gitarren\\_9100\\_gitarren-werkzeugsatz.html](https://products.wera.de/de/werkzeuge_nach_gewerken_werkzeugsets_fuer_gitarren_9100_gitarren-werkzeugsatz.html)

Wera - 9100 Gitarren-Werkzeugsatz  
 05134015001 - 4013288211675

Wera Werkzeuge GmbH  
 Korzter Straße 21-25  
 D-42349 Wuppertal  
 Tel: +49 (0)2 02 / 40 45-0  
 E-Mail: info@wera.de

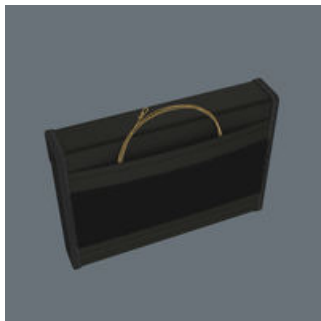
## Werkzeugsets für Gitarren

### Winkelschlüssel für die Justierung des Stahlstabs im Gitarrenhals



Die spezielle Hex-Plus-Geometrie der Winkelschlüssel sorgt für einen besseren Sitz des Werkzeugs in der Schraube, die Gefahr des Herausrutschens und der Beschädigung wird reduziert und die Kraftübertragung deutlich verbessert.

### In robuster Textilbox



Robuste Textilbox für griffbereite Aufbewahrung und sicheren Transport des Werkzeugs. Im Fach auf der Rückseite können z. B. Gitarrensaiten aufbewahrt werden. Die textile Box ist durch ihren Klettstreifen auf der Rückseite zur Befestigung an Wand oder Regal geeignet.

### Weblink

[https://products.wera.de/de/werkzeuge\\_nach\\_gewerken\\_werkzeugsets\\_fuer\\_gitarren\\_9100\\_gitarren-werkzeugsatz.html](https://products.wera.de/de/werkzeuge_nach_gewerken_werkzeugsets_fuer_gitarren_9100_gitarren-werkzeugsatz.html)

Wera - 9100 Gitarren-Werkzeugsatz  
05134015001 - 4013288211675

Wera Werkzeuge GmbH  
Korzter Straße 21-25  
D-42349 Wuppertal  
Tel: +49 (0)2 02 / 40 45-0  
E-Mail: [info@wera.de](mailto:info@wera.de)