

Funk-Entstörfilter, dreiphasig HFD 210-500/30



Abbildung zeigt HFD 210/400/30

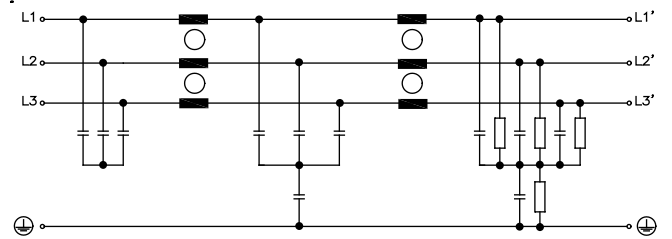
Vorteile

- Für erhöhte Anforderungen
- Zweistufiges Filterkonzept
- Effiziente Filterwirkung gegen leitungsgeführte Störemissionen
- Störfestigkeitserhöhung der angeschlossenen Verbraucher

Anwendungen

Funk-Entstörfilter für die netzseitige Entstörung von Einzelgeräten, Frequenzumrichtern oder als Sammelentstörer.

Prinzipschaltbild



Normen

Funk-Entstörfilter nach DIN EN 133200

Zulassungen



UL 1283 5th edition, CSA 22.2 No 8



Funk-Entstörfilter, dreiphasig

HFD 210-500/30

Elektrische Daten	
Typ	HFD 210-500/30
Betriebsdaten	
Bemessungsspannung	3 x 520 Vac
Spannungsbereich	0 - 3 x 520 Vac
Bemessungsstrom	3 x 30 A
Ableitstrom (50 Hz)*	16,00 mA
Ableitstrom (50 Hz)**	154,00 mA
Bemessungsfrequenz	50 - 60 Hz
Überlastfähigkeit	150 %, kurzzeitig
Zulassungen	
Approbationen	cURus, UL 1283 5th edition, CSA 22.2 No.8
Umwelt	
Klimaklasse	25/085/21
Umgebungstemperatur max.	[In Übereinstimmung mit EN 60068-1] 50 °C
Sicherheit und Schutz	
Bauart	Metallgehäuse
Schutzart	IP 20
Schutzklasse (vorbereitet)	I
Prüfspannung	2150 Vdc Phase/Phase, 2700 Vdc Phase/PE
Bemerkung	
*	Ableitstrom bemessen auf die max. zulässige Eingangsspannungsschwankung nach IEC 38 ±10 %
**	Ableitstrom bei Ausfall von 2 Phasen
Bestelldaten	
Bestellnummer	HFD 210-500/30

Mechanische Daten	
Typ	HFD 210-500/30
Anschluss und Montage	
Anschlüsse Phase	Schraubklemme, 10 mm ²
Anschlüsse PE	Bolzen, M5
Befestigung	Befestigungslaschen
Maße und Gewichte	
Gewicht	1,80 kg

Änderungen vorbehalten.