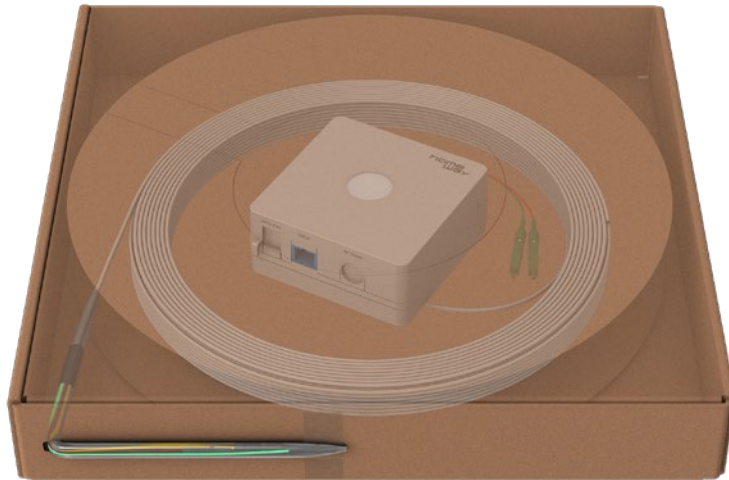


# Montageanleitung OAP easy Install Kit complete



Das OAP easy Install Kit complete macht Spleißarbeiten überflüssig. Zum kellerseitigen Anschluss an den TOA homePOP L ist das 4-faserige fiberway Glasfaserkabel mit 4 x LC/APC Steckern vorbereitet. Wohnungsseitig ist der OAP bereits angeschlossen. Zusätzlich ist ein 1 m langes fiberway Glasfaserkabel mit 2 x LC/APC Steckern aus dem OAP ausgeführt.

Für die Montage des OAP easy Install Kit complete in der Netzebene 4 führen Sie folgende Schritte durch:

1. Das Glasfaserkabel wird aus der Abroll-Box mit dem Schrumpfschlauch von der Wohnung aus in Richtung Keller gezogen.
2. Danach wird der OAP aus dem Karton entnommen und an der Wand (Bestandsbau) oder in der Zentrale (Neubau) angebracht.
3. Im Keller wird der Schrumpfschlauch entfernt und die Steckergehäuse komplettiert. Die jetzt fertigen LC/APC-Stecker werden im TOA homePOP L auf das entsprechende Patchfeld gesteckt.

## Die vorbereiteten LC/APC-Stecker mit Gehäuse komplettieren

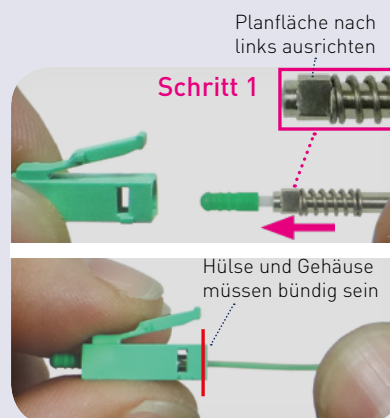
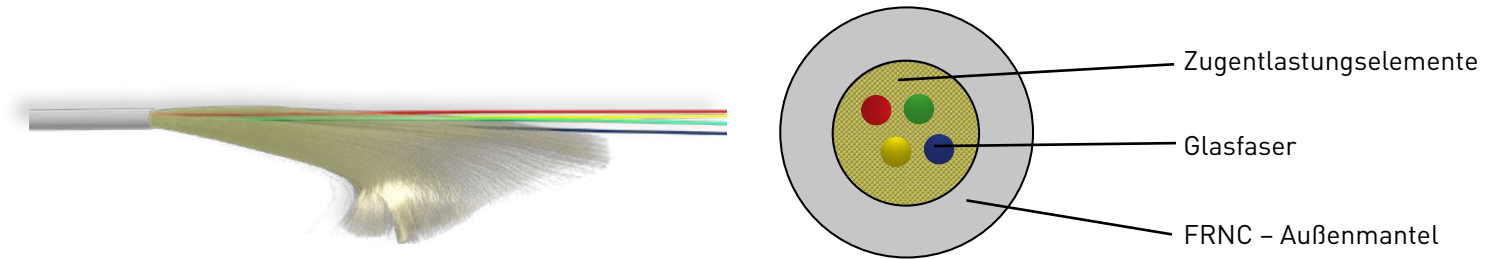


Abb.: LC/APC Steckergehäuse anbringen



Abb.: Verriegelung anbringen



**Glasfaser-Innenkabel** für ortsfeste Verlegung in Kabelkanälen und Rohren sowie für Rangierzwecke

- zur Verwendung von Glasfaserkabel Verlegearbeiten in der Netzebene 4
- Typenbezeichnung 4xE9/125 G.657A.2
- Farbcode Faser: rot, gelb, grün, blau
- Min. Biegeradius fest verlegt nach IEC 60794-1-2 E11A: 10 mm
- Fasertyp: Corning® ClearCurve® ZBL
- Fasertyp: Singlemode
- Brandverhalten, Klassifizierung lt. Bauprodukteverordnung: Cca
- 0,38 dB @ 1330 nm / 0,28 dB @ 1550 nm
- Zugfestigkeit gemäß IEC 60794-1-2-E1 = 300N (bei  $\Delta\alpha \leq 0.05$  dB)
- Querdruckfestigkeit gemäß IEC 60794-1-2-E3 = 150N/dm
- Kabelgewicht: ca. 4,0 kg/km
- Durchmesser: 1,85 mm
- Farbe: weiß

**Fabrikat:** homeway

**Bestellnummer:** HW-FWGK1-F5

**Hinweis:** Die originalen Herstellerdatenblätter zu den verwendeten Glasfasern können auf Nachfrage zur Verfügung gestellt werden.

- Verlegeart: Im Schutzrohr
- Auf Kabelpritschen Trennstege verwenden
- Kabel nicht knicken, nicht quetschen und nicht über Kanten ziehen
- Verlegung von 2 mm Kabeln auf Pritschen nicht zulässig
- Vor Inbetriebnahme:
  - bei sämtlichen LC/APC Glasfasersteckern die Staubschutzkappe entfernen und Spitze mit einem Glasfaser-Reinigungsstift (HW-GFRSLC125) oder Reinigungstuch (HW-GRT915) säubern
  - Rotlichtprüfung mit Glasfaser-Rotlichttester ist durchzuführen (z.B. Bestellnr. HW-GFRLTLC650)
  - OTDR Messung wird empfohlen