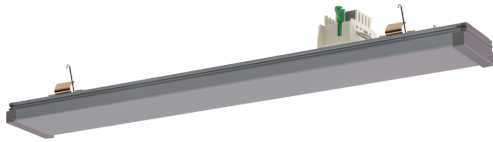
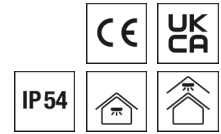


Mechanisches Zubehör Blindmodul RIDI LINIA



Artikelnummer **1500153SI**

GTIN **4029299521245**

DeepLink Datenblatt <https://www.ridi.de/go/1500153SI>



Produktbeschreibung

Blindmodul zum Einsatz verschiedener elektrischer Komponenten. Gehäuse aus Aluminium, silber, ähnlich RAL 9006, Schutzart IP54. Einfaches Einclippen zur elektrischen Kontaktierung und mechanischen Befestigung im systemgebundenem RIDI LINIA-Tragschienensystem. Mechanische Codierung zur Vermeidung von Fehlmontage (Verdrehschutz). Die Module VLMF ... können variabel zwischen den Geräteträgern VLG ... platziert werden. Elektrischer Adapter für automatischen Abgriff des Schutzleiters in der Tragschiene. Farbliche und optische Codierung (grün) zur einfachen Montage. Mechanische Codierung zur Vermeidung von Fehlmontage (Verdrehschutz).

Allgemein

Produktkategorie	Mechanisches Zubehör
Einsatzbereich	Bildung Büro Einzelhandel Industrie

Abmessungen

Maß L	500 mm
Maß B	64 mm
Maß H	64 mm
Nettogewicht	0,379 kg

Montage

Montageart	Stromschiene
Montageort	Tragschiene
Anschlussart	Stromschienenadapter
Anzahl Pole	11

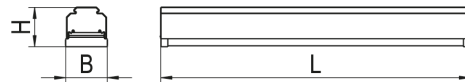
Gehäuse

Farbe	silber, ähnlich RAL 9006
Schutzart	IP54
Werkstoff des Gehäuses	Aluminium

Elektrische Ausführung

Schutzklasse	I
--------------	---

Maßzeichnung



Ausschreibungstext

Blindmodul zum Einsatz verschiedener elektrischer Komponenten. Gehäuse aus Aluminium, silber, ähnlich RAL 9006, Schutzart IP54. Einfaches Einclippen zur elektrischen Kontaktierung und mechanischen Befestigung im systemgebundenem RIDI LINIA-Tragschienensystem. Mechanische Codierung zur Vermeidung von Fehlmontage (Verdrehschutz). Die Module VLMF ... können variabel zwischen den Geräteträgern VLG ... platziert werden. Elektrischer Adapter für automatischen Abgriff des Schutzleiters in der Tragschiene. Farbliche und optische Codierung (grün) zur einfachen Montage. Mechanische Codierung zur Vermeidung von Fehlmontage (Verdrehschutz).

Artikelnummer: 1500153SI
Artikelbezeichnung: VLMF-BLIND 500-11 SI
Produktkategorie: Mechanisches Zubehör
Einsatzbereich: Bildung|Büro|Einzelhandel|Industrie
Maß L: 500 mm
Maß B: 64 mm
Maß H: 64 mm
Montageart: Stromschiene
Montageort: Tragschiene
Anschlussart: Stromschienenadapter
Anzahl Pole: 11
Farbe: silber, ähnlich RAL 9006
Schutzart: IP54
Werkstoff des Gehäuses: Aluminium
Schutzklasse: I