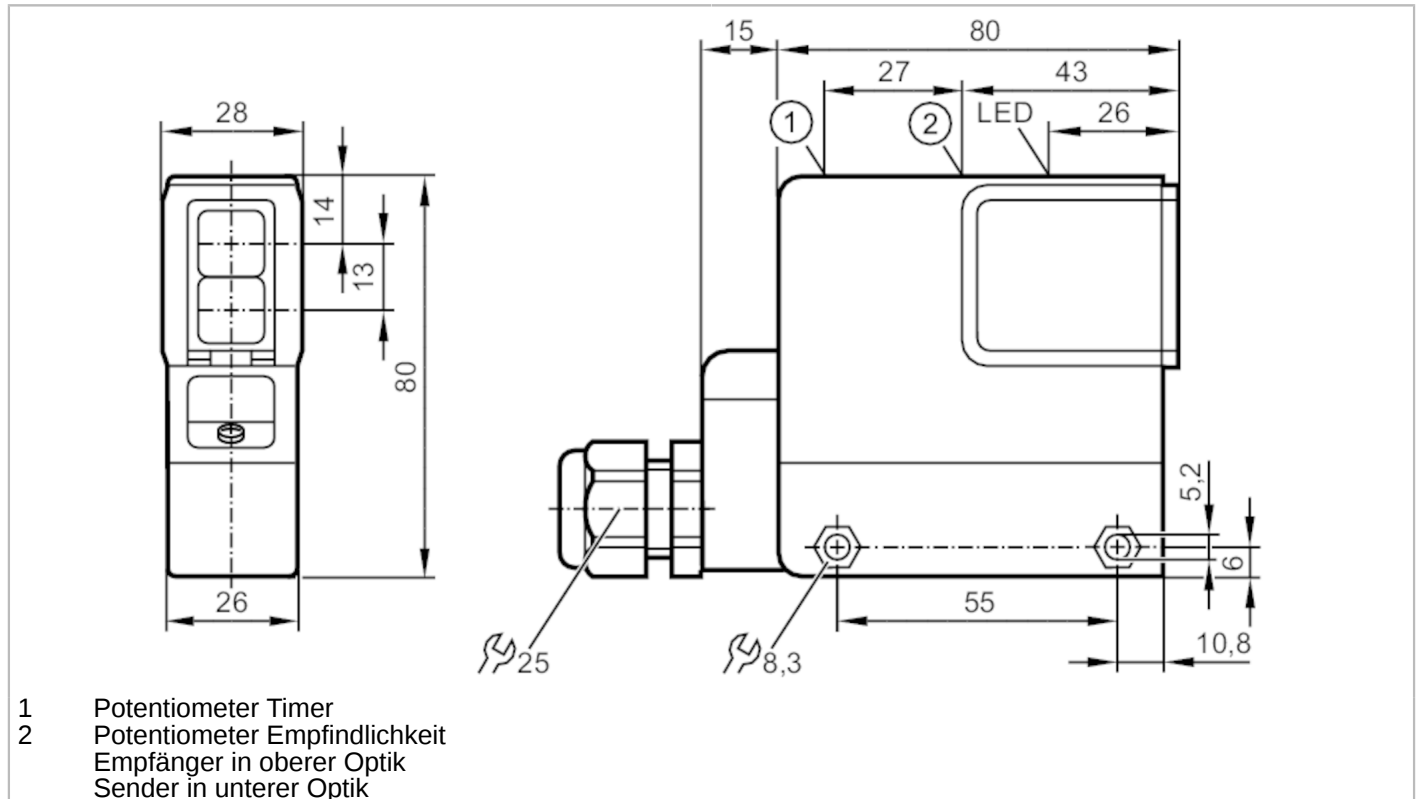




Reflexlichtschranke

OSR-FBOA



Produktmerkmale	
Lichtart	Infrarotlicht
Gehäuse	Quaderförmig
Abmessungen [mm]	80 x 28 x 95
Einsatzbereich	
Funktionsprinzip	Reflexlichtschranke
Elektrische Daten	
Betriebsspannung [V]	20...250 AC/DC
Schutzklasse	II
Verpolungsfest	nein
Lichtart	Infrarotlicht
Wellenlänge [nm]	950



Reflexlichtschranke

OSR-FBOA

Ausgänge	
Ausgangsfunktion	Hell-/Dunkelschaltung; (programmierbar)
Mindestlaststrom [mA]	15
Max. Reststrom [mA]	6
Dauerhafte Strombelastbarkeit des Schaltausgangs AC [mA]	250; (350 (...50 °C))
Dauerhafte Strombelastbarkeit des Schaltausgangs DC [mA]	250; (350 (...50 °C))
Kurzzeitige Strombelastbarkeit des Schaltausgangs [mA]	2200; (10 ms / 0,5 Hz)
Schaltfrequenz AC [Hz]	250
Schaltfrequenz DC [Hz]	250
Kurzschlussfest	nein
Überlastfest	nein
Erfassungsbereich	
Reichweite auf Tripelspiegel [m]	10; (Tripelspiegel Ø 80 E20005)
Reich-/Tastweite einstellbar	ja
Umgebungsbedingungen	
Umgebungstemperatur [°C]	-25...80
Schutzart	IP 65
Zulassungen / Prüfungen	
EMV	EN 60947-5-2
MTTF [Jahre]	302
Mechanische Daten	
Gewicht [g]	268
Gehäuse	Quaderförmig
Abmessungen [mm]	80 x 28 x 95
Werkstoffe	PPO modifiziert
Optikwerkstoff	Glas
Ausrichtung Optik	seitliche Optik
Anzeigen / Bedienelemente	
Anzeige	Schaltzustand 1 x LED, gelb
Elektrischer Anschluss	
Erforderliche Absicherung	Miniatur-Sicherung gemäß IEC60127-2 Sheet 1; ≤ 2 A; flink
Zubehör	
Zubehör mitgeliefert	Befestigungswinkel: 1 x, E20210 Schraubendreher
Bemerkungen	
Bemerkungen	Empfehlung: Nach einem Kurzschluss das Gerät auf sichere Funktion prüfen.
Verpackungseinheit	1 Stück

OS0025



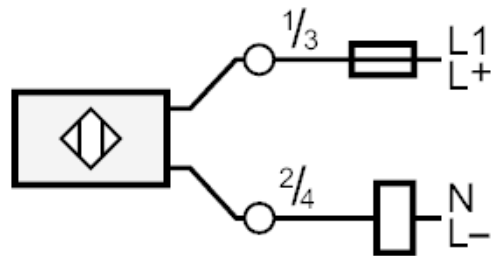
Reflexlichtschranke

OSR-FBOA

Elektrischer Anschluss

Anschlussklemmen: ...1,5 mm²; Kabelverschraubung: M20 X 1,5

Anschluss



Hinweis : Miniatur-Sicherung gemäß IEC60127-2 Sheet 1 ≤ 2 A flink