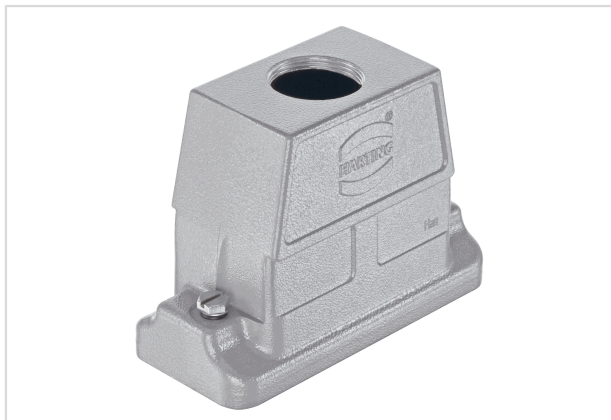


Han 16HP Direct/B-HTE-M20



Das Bild dient lediglich illustrativen Zwecken. Bitte beachten Sie die Produktbeschreibung.

| | |
|--------------------|---|
| Artikelnummer | 19 39 616 0445 |
| Beschreibung | Han 16HP Direct/B-HTE-M20 |
| HARTING eCatalogue | https://b2b.harting.com/19396160445 |

Bezeichnung

| | |
|-----------------|------------------------------|
| Kategorie | Gehäuse |
| Gehäusebaureihe | Han [®] HP Direct B |
| Gehäuseart | Tüllengehäuse |

Ausführung

| | |
|------------------|----------------------|
| Baugröße | 16 B |
| Ausführung | gerader Kabeleingang |
| Kabeleingang | 1x M20 |
| Verriegelungsart | Schraubverriegelung |

Technische Kennwerte

| | |
|--------------------------------------|-----------------------------|
| Anzugsdrehmoment Schraubverriegelung | 4 Nm |
| Grenztemperatur | -40 ... +125 °C |
| Schutzart nach IEC 60529 | IP66 |
| | IP68 |
| | IP69 / IPX9K nach ISO 20653 |

Materialeigenschaften

| | |
|------------------------|----------------------|
| Werkstoff Gehäuse | Aluminium-Druckguss |
| Oberfläche Gehäuse | pulverbeschichtet |
| Farbe Gehäuse | RAL 7037 (staubgrau) |
| Werkstoff Dichtung | NBR |
| Werkstoff Verriegelung | Edelstahl |
| RoHS | konform |



Pushing Performance
Since 1945

Materialeigenschaften

| | |
|--|----------------------------|
| ELV Status | konform |
| China RoHS | e |
| REACH Annex XVII Stoffe | nicht enthalten |
| REACH ANNEX XIV Stoffe | nicht enthalten |
| REACH SVHC Stoffe | nicht enthalten |
| California Proposition 65 Stoffe | ja |
| California Proposition 65 Stoffe | Nickel Naphthalin |
| Brandschutz in Schienenfahrzeugen | EN 45545-2 (2020-08) |
| Anforderungssatz mit Gefährdungsstufen | R1 (HL 1-3) R7 (HL 1-3) |

Normen und Zulassungen

| | |
|--------|--------------------------|
| Normen | IEC 60664-1 IEC 61984 |
| CE | ja |

Kaufmännische Daten

| | |
|-----------------------------|--|
| Packungsgröße | 1 |
| Nettogewicht | 340 g |
| Ursprungsland | China |
| europäische Zolltarifnummer | 85389099 |
| GTIN | 5713140182431 |
| eCl@ss | 27440202 Gehäuse für Industriesteckverbinder |