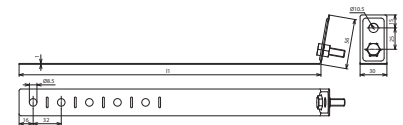
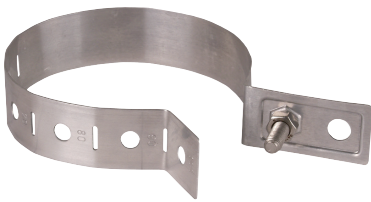


RRS V 60.100 B10.5 AL (423 011)



Maßbild

Typ	RRS V 60.100 B10.5 AL
Art-Nr.	423 011
Werkstoff	Al
Klemmbereich Rohr Ø (d1)	60-100 mm
Länge (l1)	337 mm
Bohrung Ø	10,5 mm
Schraube	M8 x 25 mm
Werkstoff Schraube / Mutter	NIRO
Blitzstromtragfähigkeit (10/350 µs)	Imp 50kA *
Normenbezug	DIN EN 62561-1
Stammdaten	
Nettogewicht	48,5 g/st
Zolltarifnummer (Komb. Nomenklatur EU)	85359000
GTIN (EAN)	4013364054332
VPE	50 ST

Änderungen in Form und Technik, bei Maßen, Gewichten und Werkstoffen behalten wir uns im Sinne des Fortschrittes der Technik vor. Die Abbildungen sind unverbindlich.

*): Genaue Zuordnung siehe Prüfzertifikat.