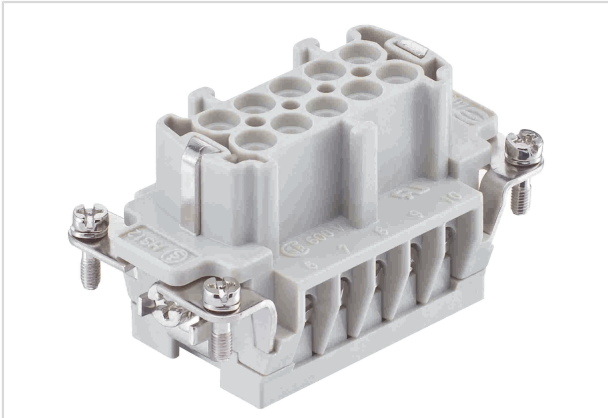


Han 10E-F-Screw Fe(Au)/Cu Ni Type J



Das Bild dient lediglich illustrativen Zwecken. Bitte beachten Sie die Produktbeschreibung.

Artikelnummer	09 33 010 2791
Beschreibung	Han 10E-F-Screw Fe(Au)/Cu Ni Type J
HARTING eCatalogue	https://b2b.harting.com/09330102791

Bezeichnung

Kategorie	Einsätze
Baureihe	Han [®] Thermocouple
Bezeichnung	Han E [®]

Ausführung

Anschlussart	Schraubanschluss
Geschlecht	Buchse
Baugröße	10 B
mit Drahtschutz	ja
Kontaktanzahl	10
PE-Kontakt	ja

Technische Kennwerte

Leiterquerschnitt	1 ... 2,5 mm ²
Bemessungsstrom	16 A
Bemessungsspannung	400 V
Bemessungsstoßspannung	6 kV
Verschmutzungsgrad	3
Isolationswiderstand	>10 ¹⁰ Ω
Anzugsdrehmoment	0,5 Nm
Grenztemperatur	-40 ... +125 °C
Steckzyklen	≥500



Pushing Performance
Since 1945

Materialeigenschaften

Werkstoff Einsatz	Polycarbonat (PC)
Farbe Einsatz	RAL 7032 (kieselgrau)
Materialbrennbarkeitsklasse nach UL 94	V-0
RoHS	konform mit Ausnahme
RoHS-Ausnahmen	6c.: Kupferlegierung mit einem Massenanteil von bis zu 4 % Blei
ELV Status	konform mit Ausnahme
China RoHS	50
REACH Annex XVII Stoffe	nicht enthalten
REACH ANNEX XIV Stoffe	nicht enthalten
REACH SVHC Stoffe	ja
REACH SVHC Stoffe	Blei
ECHA SCIP Nummer	5dbb3851-b94e-4e88-97a1-571845975242
California Proposition 65 Stoffe	ja
California Proposition 65 Stoffe	Blei Nickel
Brandschutz in Schienenfahrzeugen	EN 45545-2 (2020-08)
Anforderungssatz mit Gefährdungsstufen	R22 (HL 1-3) R23 (HL 1-3)

Normen und Zulassungen

Normen	IEC 60664-1 IEC 61984
Zulassungen	DNV GL

Kaufmännische Daten

Packungsgröße	1
Nettogewicht	70,2 g
Ursprungsland	Deutschland
europäische Zolltarifnummer	85366990
GTIN	5713140051133
eCl@ss	27440205 Kontakteinsatz für Industriesteckverbinder