



KS B11.11 8.10 V2A (380 130)

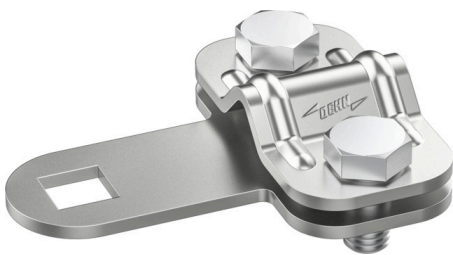
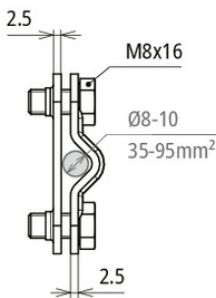
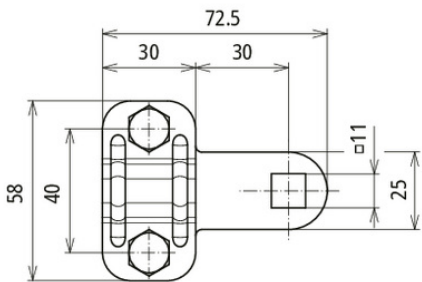


Abbildung unverbindlich



Klemmstück aus NIRO zum Anschluss von Rund und Flachmaterial an Konstruktionsteile oder z.B. Anschlussklemmen für Stahlträger (ohne Bohrung im Flachband).



Anordnung:

Typ	KS B11.11 8.10 V2A
Art.-Nr.	380 130 <sup>NEU</sup>
Klemmbereich Rd	8-10 mm
Klemmbereich Seil	35-95 mm <sup>2</sup>
Werkstoff	NIRO
Art der Verbindung	lösbare Verbindung
Befestigung	Vierkantloch 11 x 11 mm
Schraube	■● M8 x 16 mm
Werkstoff Schraube	NIRO
Blitzstromtragfähigkeit (10/350 µs)	100 kA <sup>*)</sup>
Normenbezug	DIN EN 62561-1
Gewicht	110 g
Zolltarifnummer (Komb. Nomenklatur EU)	85359000
GTIN (EAN)	4013364512481
VPE	50 Stk.

\*) Genaue Zuordnung siehe Prüfzertifikat.

Änderungen in Form und Technik, bei Maßen, Gewichten und Werkstoffen behalten wir uns im Sinne des Fortschrittes der Technik vor. Die Abbildungen sind unverbindlich.