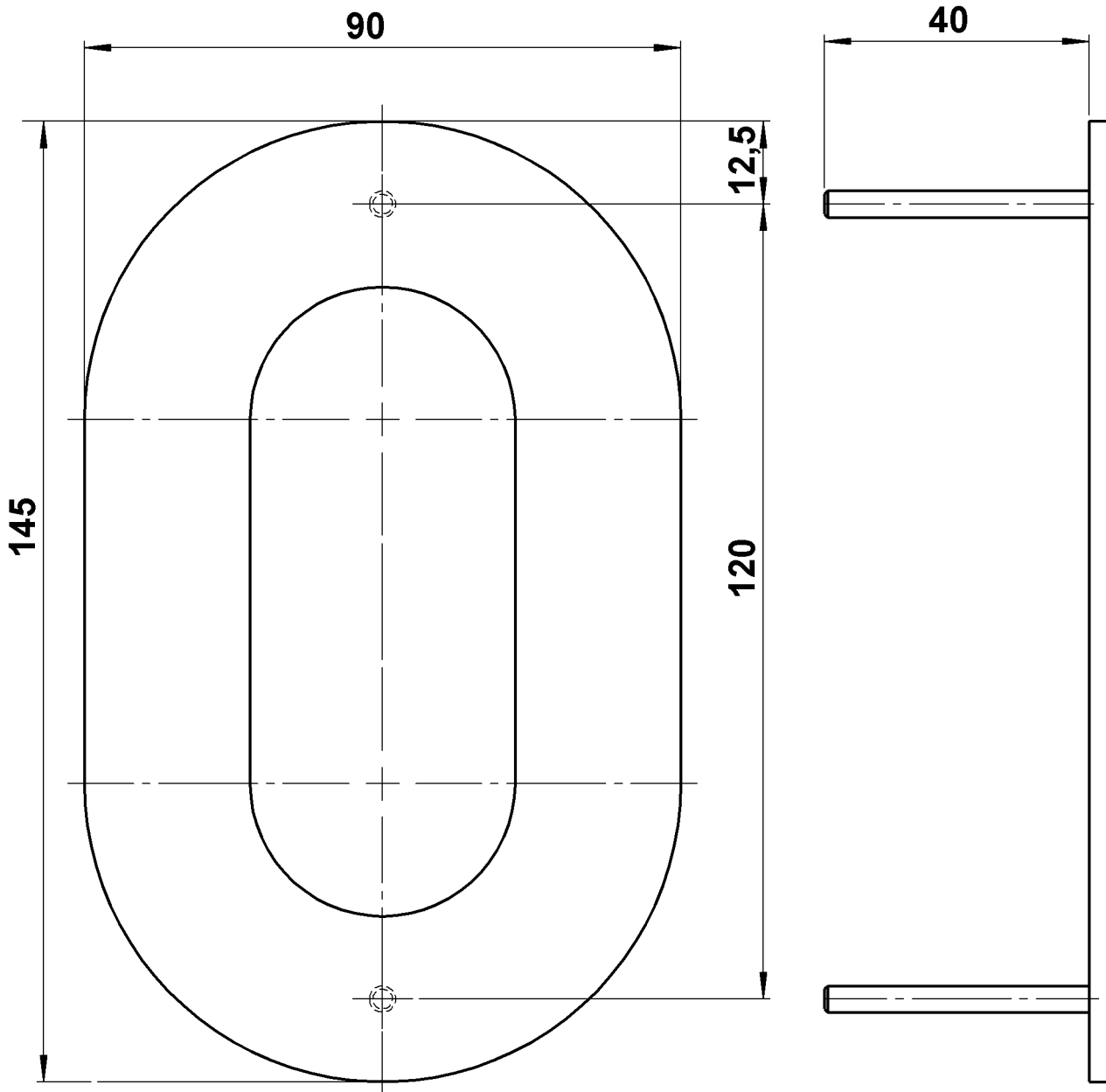


**Produktart:** Hausnummer - 0 -

**Bezeichnung:** 920

**Anwendung:** Hausnummer aus Edelstahl  
mit verdeckter Bolzenbefestigung zur Wandmontage

**Montage:** Befestigungslöcher  $\varnothing$  6mm lt. Maßskizze in das Mauerwerk bohren.  
Beiliegende Dübel einsetzen.  
Distanzstücke auf die Gewindebolzen auf der Rückseite der Hausnummer  
schieben und die Hausnummer in die Dübel drücken.



Gebrüder Albert GmbH & Co.KG, Leuchtenfabrik  
Hanns-Martin-Schleyer-Straße1 • 58730 Fröndenberg  
Postfach 1161 • 58717 Fröndenberg  
Telefon 0 23 73 • 97 81 -0 Telefax 0 23 73 • 97 81 -81  
Internet <http://www.gebr-albert.de> Email [info@gebr-albert.de](mailto:info@gebr-albert.de)

**Bei Verwendung der  
Maßskizze  
als Bohrschablone,  
bitte den Ausdruck  
auf Maßhaltigkeit  
überprüfen!**