

Produktdatenblatt

Art. Nr. 56.399.1255.0

Durchgangsklemme RFK 1 / 240 FMK S35/V0

 Durchgangsklemme mit Schraubanschluss für die Montage auf TS 35/7,5 mm, Nennquerschnitt: 240 mm², Baubreite: 42 mm, Farbe: grau


| | |
|----------------|---------------|
| Art. Nr. | 56.399.1255.0 |
| EAN | 4015573568792 |
| Bestelleinheit | 10 Stück |

Zulassungen

Technische Daten
Allgemein

| | |
|--|----------------------|
| Nennquerschnitt | 240 mm ² |
| Farbe | grau |
| Anzahl der Etagen | 1 |
| Anzahl der Klemmstellen je Etage | 2 |
| Breite/Rastermaß | 42 mm |
| Isoliergehäuse | PA666 |
| Brennbarkeitsklasse des Isolierstoffs nach UL 94 | V0 |
| Explosionsgeprüfte Ausführung "Ex e" | nein |
| Montageart | Hutschiene 35/7,5 mm |
| Reihenklempen für Installationsverteiler | nein |

Technische Daten

| | |
|------------------------------|-------------|
| Bemessungsstrom | 415 A |
| Bemessungsspannung | 1000 V |
| Bemessungsstoßspannung | 8 kV |
| Verschmutzungsgrad | 3 |
| Abschlussplatte erforderlich | nein |
| Isolierstoffart | Thermoplast |
| Länge | 102 mm |

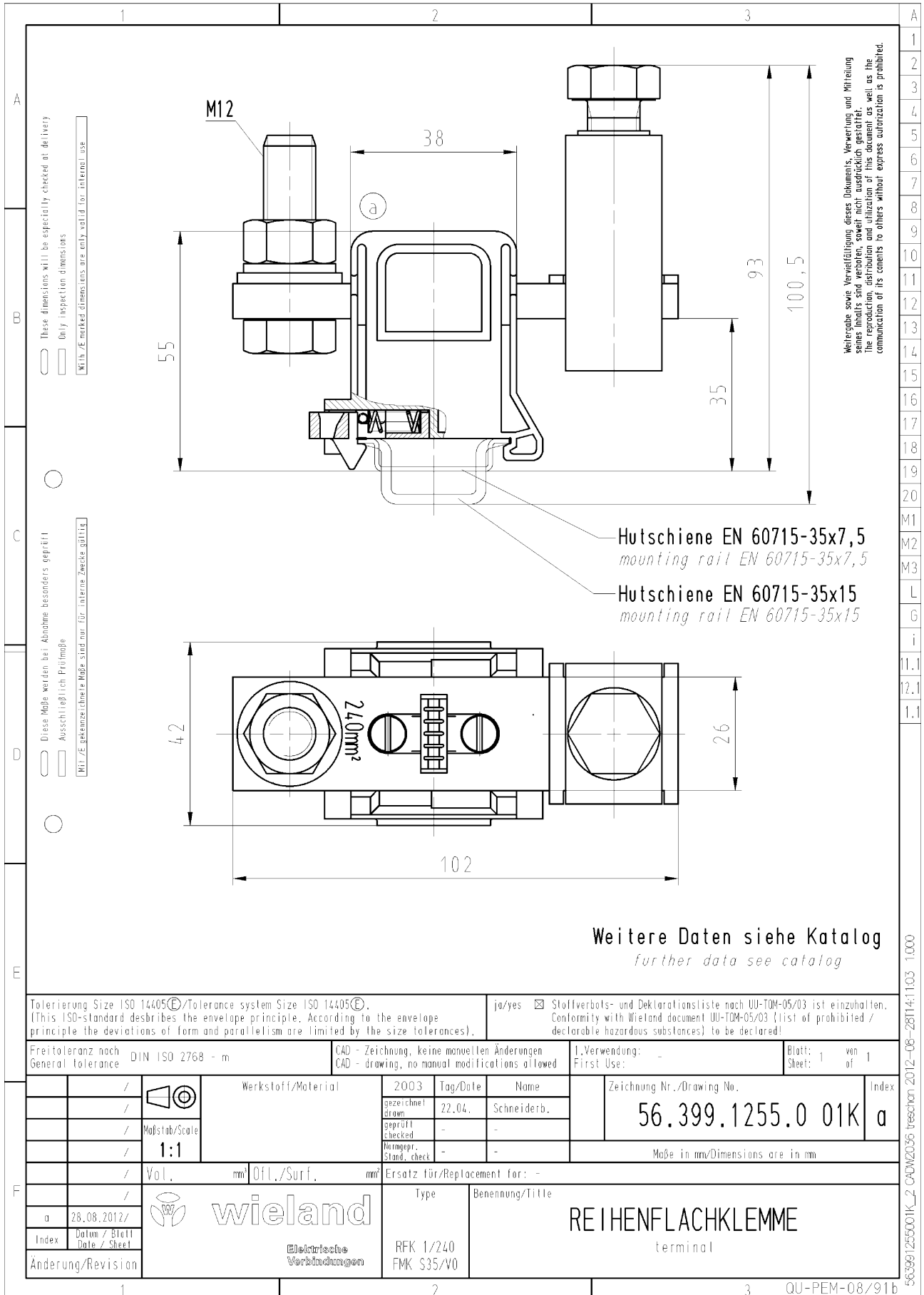
Anschlussdaten

| | |
|-----------------------------------|---------------------|
| Anschlussart 1 | Schraubanschluss |
| Anschlussart 2 | Schraubanschluss |
| Minimaler Querschnitt feindrähtig | 70 mm ² |
| Maximaler Querschnitt feindrähtig | 240 mm ² |
| Minimaler Querschnitt mehrdrähtig | 70 mm ² |
| Maximaler Querschnitt mehrdrähtig | 240 mm ² |
| Abisolierlänge | 27 mm |

| | |
|------------------------------------|-------|
| Anzugsdrehmoment Leiterbefestigung | 14 Nm |
|------------------------------------|-------|

Technische Daten UL/CSA

| | |
|----------------------|-------------------|
| Querschnitt UL | 0 AWG-500 kcmil |
| Spannung UL | 600 V |
| Strom Factory Wiring | 375 A |
| Strom Field Wiring | 375 A |
| Querschnitt CSA | 3/0 AWG-500 kcmil |
| Spannung CSA | 600 V |
| Strom CSA | 425 A |

Technische Zeichnung


56.399.1255.01K_2 CAD/V2036 freeschan 2012-08-28T14:11:03 1.000

