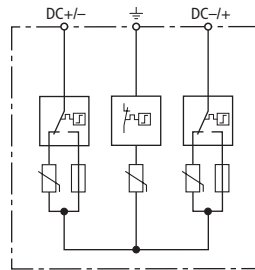
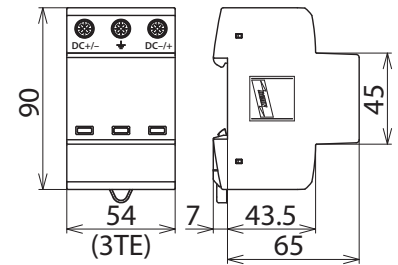


## DG YPV SCI 600 (950 531)

- Verdrahtungsfertige Komplettseinheit für Photovoltaik-Anlagen
- Kombinierte Abtrenn- und Kurzschließvorrichtung mit sicherer elektrischer Trennung (patentiertes SCI-Prinzip)
- Bewährte fehlerresistente Y-Schaltung



Prinzipschaltbild DG YPV SCI 600



Maßbild DG YPV SCI 600

Mehrpoliger Überspannungs-Ableiter mit dreistufiger Gleichspannungs-Schaltvorrichtung für PV-Anlagen.

Typ	DG YPV SCI 600
Art.-Nr.	950 531
SPD nach EN 61643-31 / ... IEC 61643-31	Typ 2 / Class II
Max. PV-Spannung ( $U_{CPV}$ )	600 V
Kurzschlussfestigkeit ( $I_{SCPV}$ )	1000 A
Gesamtableitstoßstrom (8/20 $\mu$ s) ( $I_{Total}$ )	40 kA
Nennableitstoßstrom (8/20 $\mu$ s) [(DC+/DC-) --> PE] ( $I_V$ )	12,5 kA
Max. Ableitstoßstrom (8/20 $\mu$ s) [(DC+/DC-) --> PE] ( $I_{max}$ )	25 kA
Schutzpegel ( $U_p$ )	$\leq 2,5$ kV
Schutzpegel bei 5 kA ( $U_p$ )	$\leq 2$ kV
Ansprechzeit ( $t_A$ )	$\leq 25$ ns
Betriebstemperaturbereich ( $T_U$ )	-40 °C ... +80 °C
Funktions- / Defektanzeige	grün / rot
Anzahl der Ports	1
Anschlussquerschnitt (min.)	1,5 mm <sup>2</sup> ein- / feindrätig
Anschlussquerschnitt (max.)	35 mm <sup>2</sup> mehrdrätig / 25 mm <sup>2</sup> feindrätig
Montage auf	35 mm Hutschiene nach EN 60715
Gehäusewerkstoff	Thermoplast, Farbe rot, UL 94 V-0
Einbauort	Innenraum
Schutzart	IP 20
Einbaumaße	3 TE, DIN 43880
Zulassungen	KEMA, UL

### Stammdaten

Nettogewicht	275.000 g/st
Zolltarifnummer (Komb. Nomenklatur EU)	85363030
GTIN (EAN)	4013364152953
VPE	1 ST

Änderungen in Form und Technik, bei Maßen, Gewichten und Werkstoffen behalten wir uns im Sinne des Fortschrittes der Technik vor. Die Abbildungen sind unverbindlich.