

Deckenleuchte M200



Artikelnummer **0627611**

GTIN **4029299556155**

Deeplink <https://www.ridi.de/go/0627611>



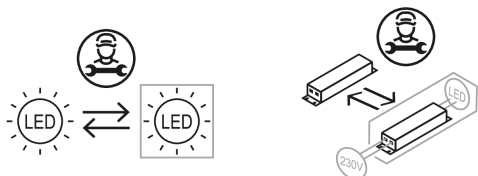
Produktbeschreibung

Deckenleuchte der M200-Produktfamilie. Lichtlenkung durch Abdeckung satiniert, Ausstrahlungscharakteristik symmetrisch, extrem breitstrahlend, Lichtaustritt direkt. Leuchtmittel LED-M eingebaut, Austausch durch Fachkraft möglich. Die Leuchte generiert einen Bemessungslichtstrom von 2290 lm in Lichtfarbe 840, Lichtstrom einstellbar: in Stufen. Die hohe LED-Lebensdauer ermöglicht einen langen Einsatz bei gleichbleibender Beleuchtungsgröße. Hohe Lichtqualität durch eine Farbortoleranz von < 3 SDCM. Lichtstrom in Stufen einstellbar von 1490 - 2290 lm. Gehäuse aus Aluminium, verkehrsweiß, ähnlich RAL 9016, Schutzart IP65. Abdeckung aus Glas (ESG). Anbaumontage kundenseitig. Beigelegte Schutzartbedingte Dichtung. Mit elektronischem Betriebsgerät xFlex. Austausch durch Fachkraft möglich. Nennspannung 220 - 240 V AC/DC 50 - 60 Hz.

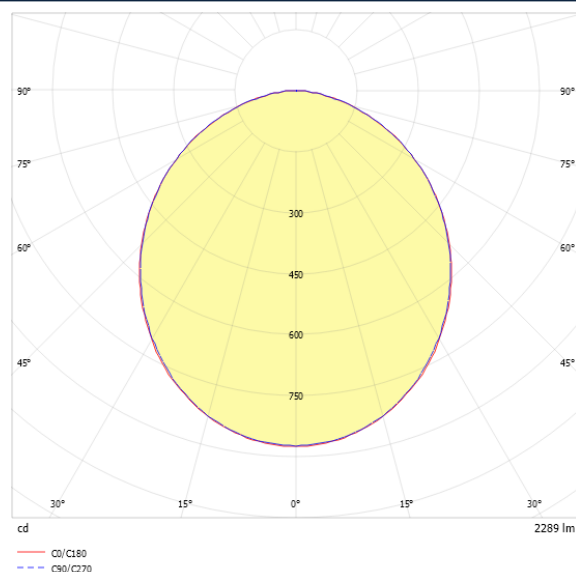
Kurzinformationen

Montageart	Anbau
Schutzart	IP65
Schutzklasse	II
Zulässige Umgebungstemperatur	-20 - 65 °C
Nennspannung	220 - 240 V
Art der Steuerung	xFlex
Farbtemperatur	4000 K
Farbwiedergabeindex Ra	≥ 80
Bemessungslichtstrom	2290 lm
Bemessungsleistung	18,0 W
Leuchteneffizienz	127 lm/W
Bemessungslebensdauer L80B50 (tq = 25 °C)	50.000 h
Dieses Produkt enthält Lichtquellen der Energieeffizienzklasse	D

Nachhaltigkeit



Lichtverteilungskurve



Blendungsbewertung R_{UG} (4H/8H)

R_{UG} längs	23.1
R_{UG} quer	23.2

Allgemein

Produktkategorie	Deckenleuchte
Einsatzbereich	Industrie Verkehrswege
Leuchtenform	rechteckig
Verstellbarkeit	starr
Mit Sensor	Nein
Mit Notlichtelement	Nein
BEG-förderfähig	Ja
Garantie	5 Jahre
Wartungskategorie	E

Montage

Montageart	Anbau
Montageort	Decke
Geeignet für Lichtbandkonfiguration	Nein
Anschlussart	Steckklemme
Art der Verdrahtung	geeignet für Durchgangsverdrahtung
Anzahl Pole	2
Leiterquerschnitt	0,5 - 2,5 mm ²

Gehäuse

Farbe	verkehrsweiß, ähnlich RAL 9016
Schutzart	IP65
Stoßfestigkeitsgrad	IK08
Glühdrahtprüfung	650 °C
Zulässige Umgebungstemperatur	-20 - 65 °C
Einbau in isolierte Decke möglich	Nein
Werkstoff des Gehäuses	Aluminium
Oberflächenbehandlung des Gehäuses	pulverbeschichtet
Werkstoff der Abdeckung	Glas (ESG)

Elektrische Ausführung

Art der Steuerung	xFlex
Nennspannung	220 - 240 V
Frequenz	50 - 60 Hz
Spannungsart	AC/DC
Bemessungsleistung	18,0 W
Schutzklasse	II
Anzahl der Betriebsgeräte	1

Betriebsgerät

Max. Anzahl der Betriebsgeräte an Leitungsschutzschalter B10	14
Max. Anzahl der Betriebsgeräte an Leitungsschutzschalter B16	23
Max. Anzahl der Betriebsgeräte an Leitungsschutzschalter C16	38
Einschaltstrom je Betriebsgerät	31 A
Ripple HF	10 %
Ripple LF	5 %
SELV	Ja

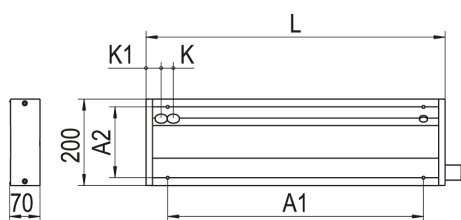
Lichttechnik

Lichtlenker	Abdeckung satiniert
Lichtaustritt	direkt
Lichtverteilung	symmetrisch
Ausstrahlungscharakteristik	extrem breitstrahlend
Ausstrahlungswinkel	104,93 °
Ausstrahlungswinkel einstellbar	nein
UGR-Klasse	≤ 25
Lichtstrom einstellbar	in Stufen
Bemessungslichtstrom	2290 lm
Einstellbarer Lichtstrom	1490 - 2290 lm
Leuchteneffizienz	127 lm/W
Lichtstromanteil oberer Halbraum	0,00 %
Lichtstromanteil unterer Halbraum	100,00 %

Leuchtmittel

Leuchtmittel	LED-M
Inklusive Leuchtmittel	Ja
Leuchtmittellanzahl	1
Farbwiedergabeindex Ra	≥ 80
Farbtemperatur	4000 K
Lichtfarbe	840
Farbtemperatur einstellbar	Nein
Farborttoleranz (SDCM)	< 3 SDCM
Photobiologische Sicherheit	RG1
Bemessungslebensdauer L80B50 (tq = 25 °C)	50.000 h
Maximale Umgebungstemperatur L80B50 = 50.000 h	65 °C

Maßzeichnung



Abmessungen

Maß L	690 mm
Maß B	200 mm
Maß H	70 mm
Maß A1	590 mm
Maß A2	163,5 mm
Maß K	28 mm
Maß K1	35 mm
Nettogewicht	5,900 kg

Zubehör

Artikelbezeichnung	Artikelnummer	Produktbeschreibung
M200-BLIND 069-WS	0209341	Blindabdeckung für Tragprofil M200, 0,69 m, weiß
M200-BLIND 100-WS	0209342	Blindabdeckung für Tragprofil M200, 1,00 m, weiß
M200-BLIND 130-WS	0209343	Blindabdeckung für Tragprofil M200, 1,30 m, weiß
M200-BLIND 160-WS	0209344	Blindabdeckung für Tragprofil M200, 1,60 m, weiß
M200-TPED-WS	0209348	Enddeckel für Tragprofil M200, weiß, 1 Stück
SURVIVOR TP25/60-LV	0209231	Längsverbinder für Medientragprofile aus Edelstahl V2A, 1 Stück
M200-PMH-TP-WS	0209352	Pendelmultihalter Tragprofil M200, weiß, 1 Stück
ZRP-PR16X3-060WS	0209330	Pendelrohr 16x3, M16-AG-Anschluss, 0,6 m, weiß, 1 Stück
ZRP-PR16X3-100WS	0209329	Pendelrohr 16x3, M16-AG-Anschluss, 1m, weiß, 1 Stück
M200-ZRP-PRH	0209349	Pendelrohrhalter M200, passend für Rohr 1x M16 oder 2x M6, 1 Stück
M200-TP 100-WS	0209345	Tragprofil M200, 1,00 m, weiß
M200-TP 138-WS	0209346	Tragprofil M200, 1,38 m, weiß
M200-TP 490-WS	0209347	Tragprofil M200, 4,90 m, weiß

xFlex

Pos	Φ	I	P	Ta (min)	Ta (max)
0	1485 lm	454 mA	11 W	-25 °C	65 °C
1	1557 lm	476 mA	12 W	-25 °C	65 °C
2	1635 lm	500 mA	13 W	-25 °C	65 °C
3	1756 lm	537 mA	13 W	-25 °C	65 °C
4	1841 lm	563 mA	14 W	-25 °C	65 °C
5	1933 lm	591 mA	15 W	-25 °C	65 °C
6	2027 lm	620 mA	16 W	-25 °C	65 °C
7	2129 lm	651 mA	16 W	-25 °C	65 °C
8	2178 lm	666 mA	17 W	-25 °C	65 °C
9	2290 lm	700 mA	18 W	-25 °C	65 °C

Die Lichtströme sind über die verschiedenen Stufen des xFlex einstellbar.

Hinweis: Die Werte im Bereich „Technische Daten“ beziehen sich auf die Werkseinstellung. Die Werkseinstellung ist durch **Fettdruck** hervorgehoben.

Ausschreibungstext

Deckenleuchte der M200-Produktfamilie. Lichtlenkung durch Abdeckung satiniert, Ausstrahlungscharakteristik symmetrisch, extrem breitstrahlend, Lichtaustritt direkt. Leuchtmittel LED-M eingebaut, Austausch durch Fachkraft möglich. Die Leuchte generiert einen Bemessungslichtstrom von 2290 lm in Lichtfarbe 840, Lichtstrom einstellbar: in Stufen. Die hohe LED-Lebensdauer ermöglicht einen langen Einsatz bei gleichbleibender Beleuchtungsgüte. Hohe Lichtqualität durch eine Farbtoleranz von < 3 SDCM. Lichtstrom in Stufen einstellbar von 1490 - 2290 lm. Gehäuse aus Aluminium, verkehrsweiß, ähnlich RAL 9016, Schutzart IP65. Abdeckung aus Glas (ESG). Anbaumontage kundenseitig. Beigelegte schutzartbedingte Dichtung. Mit elektronischem Betriebsgerät xFlex. Austausch durch Fachkraft möglich. Nennspannung 220 - 240 V AC/DC 50 - 60 Hz.

Artikelnummer: 0627611
Artikelbezeichnung: M200-A069 NDWS840ESGS0225-RF
Produktkategorie: Deckenleuchte
Einsatzbereich: IndustrielVerkehrswege
Leuchtenform: rechteckig
Verstellbarkeit: starr
Maß L: 690 mm
Maß B: 200 mm
Maß H: 70 mm
Montageart: Anbau
Montageort: Decke
Anschlussart: Steckklemme
Art der Verdrahtung: geeignet für Durchgangsverdrahtung
Anzahl Pole: 2
Leiterquerschnitt: 0,5 - 2,5 mm²
Farbe: verkehrsweiß, ähnlich RAL 9016
Schutzart: IP65
Stoßfestigkeitsgrad: IK08
Glühdrahtprüfung: 650 °C
Zulässige Umgebungstemperatur: -20 - 65 °C
Werkstoff des Gehäuses: Aluminium
Oberflächenbehandlung des Gehäuses: pulverbeschichtet
Werkstoff der Abdeckung: Glas (ESG)
Art der Steuerung: xFlex
Nennspannung: 220 - 240 V
Frequenz: 50 - 60 Hz
Spannungsart: AC/DC
Bemessungsleistung: 18,0 W
Schutzklasse: II
Lichtlenker: Abdeckung satiniert
Lichtaustritt: direkt
Lichtverteilung: symmetrisch
Ausstrahlungscharakteristik: extrem breitstrahlend
UGR-Klasse: ≤ 25
Lichtstrom einstellbar: in Stufen
Bemessungslichtstrom: 2290 lm
Einstellbarer Lichtstrom: 1490 - 2290 lm
Leuchteneffizienz: 127 lm/W
Leuchtmittel: LED-M
Inklusive Leuchtmittel: Ja
Farbwiedergabeindex Ra: ≥ 80
Farbtemperatur: 4000 K
Lichtfarbe: 840
Farbtoleranz (SDCM): < 3 SDCM
Photobiologische Sicherheit: RG1
Bemessungslebensdauer L80B50 (t_q = 25 °C): 50.000 h
Energieeffizienzklasse Leuchtmittel: D