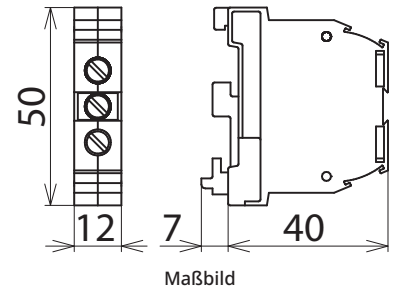
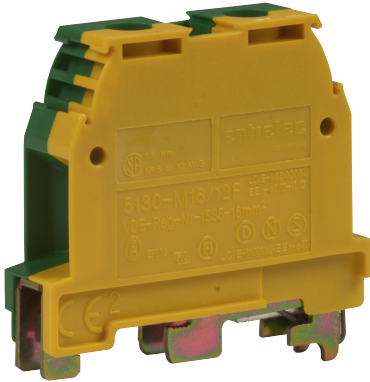


SLK 16 (910 099)

- Blitzstromtragfähig



Zur Erdung von Profilschienen.

Typ	SLK 16
Art-Nr.	910 099
Anschlussquerschnitt feindrätig	6-16 mm ²
Anschlussquerschnitt eindrätig	6-25 mm ²
Montage auf	Hutschiene nach EN 60715
Gehäusewerkstoff	Polyamid 6.6
Farbe	grün-gelb

Stammdaten

Nettogewicht	37,8 g/st
Zolltarifnummer (Komb. Nomenklatur EU)	85369010
GTIN (EAN)	4013364037298
VPE	1 ST

Änderungen in Form und Technik, bei Maßen, Gewichten und Werkstoffen behalten wir uns im Sinne des Fortschrittes der Technik vor. Die Abbildungen sind unverbindlich.