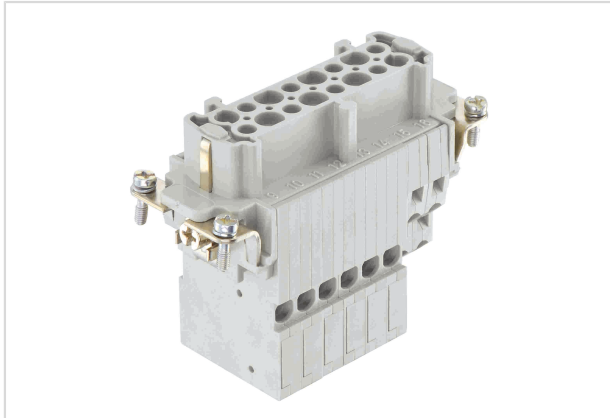


Han ES 16 Pos. F Insert Cage Clamp Term



Das Bild dient lediglich illustrativen Zwecken. Bitte beachten Sie die Produktbeschreibung.

Artikelnummer	09 33 016 2725
Beschreibung	Han ES 16 Pos. F Insert Cage Clamp Term
HARTING eCatalogue	https://b2b.harting.com/09330162725

Bezeichnung

Kategorie	Einsätze
Baureihe	Han [®] ES
Beschreibung	mit 4 Schaltkontakten

Ausführung

Anschlussart	Käfigzugfederanschluss
Geschlecht	Buchse
Baugröße	16 B
Kontaktanzahl	12
PE-Kontakt	ja

Technische Kennwerte

Leiterquerschnitt	0,14 ... 2,5 mm ² 0,5 ... 4 mm ² Schaltkontakte
Leiterquerschnitt	AWG 26 ... AWG 14
Bemessungsstrom	16 A
Bemessungsspannung	500 V
Bemessungsstoßspannung	6 kV
Verschmutzungsgrad	3
Bemessungsspannung nach UL	600 V
Bemessungsspannung nach CSA	600 V
Isolationswiderstand	>10 ¹⁰ Ω
Durchgangswiderstand	≤3 mΩ



Pushing Performance
Since 1945

Technische Kennwerte

Abisolierlänge	7 ... 9 mm
Grenztemperatur	-40 ... +125 °C
Steckzyklen	≥500

Materialeigenschaften

Werkstoff Einsatz	Polycarbonat (PC)
Farbe Einsatz	RAL 7032 (kieselgrau)
Werkstoff Kontakte	Kupferlegierung
Kontaktoberfläche	versilbert
Materialbrennbarkeitsklasse nach UL 94	V-0
RoHS	konform
ELV Status	konform mit Ausnahme
China RoHS	50
REACH Annex XVII Stoffe	nicht enthalten
REACH ANNEX XIV Stoffe	nicht enthalten
REACH SVHC Stoffe	nicht enthalten
California Proposition 65 Stoffe	ja
California Proposition 65 Stoffe	Blei
Brandschutz in Schienenfahrzeugen	EN 45545-2 (2020-08)
Anforderungssatz mit Gefährdungsstufen	R22 (HL 1-3) R23 (HL 1-3)

Normen und Zulassungen

Normen	IEC 60664-1 IEC 61984
Zulassungen	DNV GL
UL / CSA	UL 1977 ECBT2.E235076 UL 2237 PVVA2.E318390 CSA-C22.2 No. 182.3 PVVA8.E318390

Kaufmännische Daten

Packungsgröße	1
Nettogewicht	141 g
Ursprungsland	Rumänien
europäische Zolltarifnummer	85366990



Pushing Performance
Since 1945

Kaufmännische Daten

GTIN	5713140186217
eCl@ss	27440205 Kontakteinsatz für Industriesteckverbinder