

# CATania 6075 T Leuchtenprofil

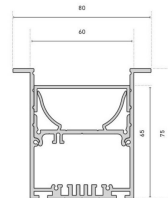
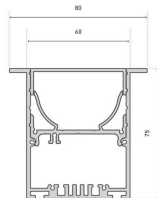
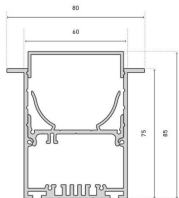
- hochwertiges Leuchtenprofil aus Aluminium, eloxiert
- flexibel als Einbau- oder Leuchtenprofil einsetzbar
- Netzteil 66000315 integrierbar
- die Abdeckung ist in 3 Höhen montierbar (entblendet, bündig, 180°)
- erhöhter Lichtausstoß durch den im Einlegeprofil integrierten, weiß beschichteten Reflektor
- in Verbindung mit den opalweißen Abdeckungen und dem jeweils dafür passenden LEDlight flex ist eine homogene Lichtlinie möglich
- RAL-Pulverbeschichtung auf Anfrage



**Bitte beachten Sie die Hinweise bezüglich Ausdehnung und Montage am Ende des Datenblattes!**

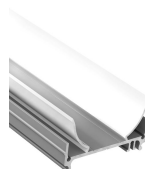
## ALUMINIUMPROFIL

	62398891	62398892	62398893	62398895
<b>Beschreibung</b>	Aluminiumprofil eloxiert			
<b>Farbe</b>	aluminium			
<b>Länge</b>	1000 mm	2010 mm	3020 mm	5030 mm
<b>Breite</b>	80 mm			
<b>Höhe</b>	75 mm			
<b>Material</b>	Aluminium 6063			



## EINLEGER

	62398871	62398872	62398873	62398875
<b>Beschreibung</b>	CATania 60-Einlegeprofil, Aluminium, eloxiert, für LED-Streifen oder -Platinen nach Zhaga-Klassen L28W2 und L56W2; Reflexionsflächen weiß, pulverbeschichtet für höhere Lichtausbeute			
<b>Material</b>	Aluminium			
<b>Oberflächenbehandlung</b>	teilbeschichtet			
<b>Farbe</b>	aluminium			
<b>Länge</b>	1000 mm	2010 mm	3020 mm	5030 mm
<b>Breite</b>	57,2 mm			
<b>Höhe</b>	31,6 mm			



## ABDECKUNGEN

	62398911	62398921	62398931
<b>Beschreibung</b>	Abdeckung klar, für eine maximale Lichtausbeute bei gleichzeitigem Schutz der Technik	Abdeckung satiniert, für eine diffuse Lichtverteilung bei gleichzeitigem Verbergen der Technik	Abdeckung opal, für eine homogene und blendfreie Lichtverteilung
<b>Material</b>	PMMA		
<b>Ausführung</b>	klar	satiniert	opalweiß
<b>Länge</b>	1000 mm		
<b>Breite</b>	55,8 mm		
<b>Höhe</b>	15 mm		

Für andere Längen bitte die letzte Stelle der Artikelnummer ersetzen durch: 2 = 2.01m / 3 = 3.02m / 5 = 5.03m



## ENDKAPPEN

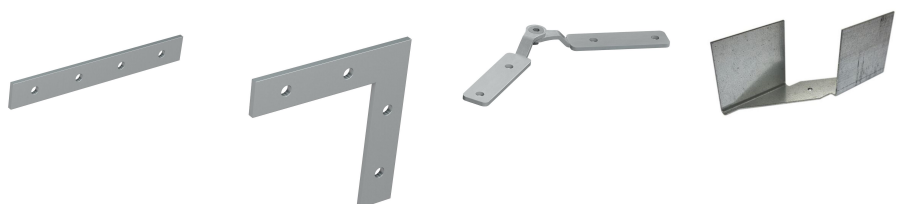
	62398896	62398916
<b>Beschreibung</b>	2x Endkappen, inkl. 8 Schrauben, Stärke: 12 mm, (inkl. Flügel, ohne Erdungsbolzen)	2x Endkappe opal für Abdeckung in 180° Position, Stärke (ohne Haltestifte): 2mm
<b>Material</b>	Aluminium	Kunststoff
<b>Farbe</b>	aluminium	transparent opalweiß
<b>Länge</b>	12 mm	2 mm
<b>Breite</b>	80 mm	55,8 mm
<b>Höhe</b>	75 mm	11,9 mm

Hinweis: Die Schrauben für die Endkappen müssen im rechten Winkel (90°) zum Schraubkanal angesetzt und eingeschraubt werden und dürfen nur mit einem max. Anziehmoment von 0,75 Nm eingedreht werden, um ein Abdrehen des Schraubenkopfes oder ein Überdrehen der Schraube zu verhindern (empfohlener Bit PH1).



## ZUBEHÖR

	62398802	62398803	62398806	62398897
<b>Beschreibung</b>	2x Verbinder gerade, Metall, inkl. 8 Madenschrauben	2x Verbinder 90°-Winkel, Metall, inkl. 8 Madenschrauben	Profilverbinder-Set einstellbar, V2A-Edelstahl, 1 Stück, inkl. Madenschrauben, für eine abbiegende Lichtlinie	2x Haltebügel, inkl. 2 Schrauben
<b>Material</b>	Edelstahl V2A			Stahl
<b>Oberflächenbehandlung</b>	unbehandelt			verzinkt
<b>Farbe</b>	silbergrau			aluminium
<b>Länge</b>	80 mm	50,5 mm	104 mm	160 mm
<b>Breite</b>	10,5 mm	50,5 mm	10,5 mm	64 mm
<b>Höhe</b>	1,7 mm		7 mm	67 mm



	<b>62398878</b>
<b>Beschreibung</b>	Mikroraster zur Entblendung von LED-Leuchten, Raster-Länge: 50 cm, aneinanderreihbar
<b>Material</b>	Aluminium
<b>Farbe</b>	silber
<b>Länge</b>	500 mm
<b>Breite</b>	55,3 mm
<b>Höhe</b>	31,5 mm
<b>Bemerkungen</b>	Oberfläche: diffus, fein strukturiert, voreloxiert, ultra-reflexiosverstärkt In Verbindung mit LEDlight flex Streifen mit Lumenoutput $\leq 2.000\text{lm/m}$ wird ein UGR $< 19$ erreicht (Quer- und Längsrichtung). In Verbindung mit den Endkappen 62398868 (schraublose Sichtfläche) muss darauf geachtet werden, dass das Aluprofil 5 mm länger ist, als die Summe der eingesetzten Parabolraster. Mit den Standardendkappen 62398866 darf die Länge des Aluminiumprofils und des Parabolrasters gleich lang sein.



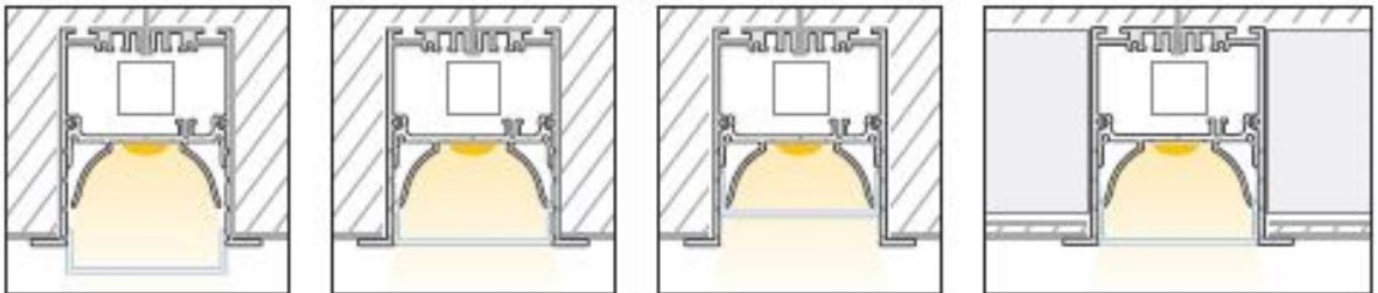
Alle Aluminiumprofile und Abdeckungen unterliegen gewissen Längentoleranzen. Diese beträgt unabhängig von der Länge  $+20/-0\text{ mm}$ , d. h. ein Profil hat min. die angegebene Länge, kann aber bis zu 20 mm länger sein.

Benötigen Sie eine exakte Länge, geben Sie dies bitte bei der Bestellung an (über Art. 62397000 - Sägen Aluminiumprofil/Kunststoffabdeckung je Schnitt).

Bitte beachten Sie, dass sich die Werkstoffe Aluminium und PMMA bei einer Temperaturänderung unterschiedlich stark ausdehnen können. Bei einer Temperaturänderung von  $20^\circ\text{C}$  kann die Ausdehnungsdifferenz bis zu 1,2mm pro Meter betragen! Dies stellt keinen Produktmangel dar, sondern ist ein normaler physikalischer Vorgang.

Montagehinweis: Sollten Sie zwei Aluminiumprofile direkt aneinander stoß an stoß verbauen (ohne Endkappen), achten Sie bitte bei der Montage darauf, den LED-Streifen nicht direkt über die Stoßstelle zu kleben, da sich die Profile bei Temperaturschwankungen - insbesondere bei großen Längen - ausdehnen bzw. zusammenziehen (s. 1. Abschnitt) und dann dadurch das LED Band beschädigt werden kann. An Stoßstellen ist das LED-Band an den markierten Stellen zu trennen und mit flexiblen Lötbrücken mit entsprechender Dehnungsreserve (min. 5mm) wieder zu verbinden.

## Montagesituationen



## Bestimmungsgemäße Verwendung

### Profile:

- Bei den LED-Profilen handelt es sich um eine Komponente zur Aufnahme dafür freigegebener LED-Streifen. In Verbindung optionaler Zubehörteile wie Abdeckungen, Endkappen, Einleger etc. können so LED-Leuchten hergestellt werden, welche ausschließlich der Allgemeinbeleuchtung oder der Akzentbeleuchtung somit insbesondere nicht der Not- oder Sicherheitsbeleuchtung dienen.
- Die Montage erfolgt über entsprechende Halter oder Abhängungen, welche als Zubehör angeboten werden. Bei Haltern empfehlen wir 3 Halter pro laufenden Meter. Die Profile wurden für eine Montage auf einem stabilen und geraden Untergrund konzipiert. Je nach Untergrund und örtlichen Gegebenheiten kann eine höhere Anzahl von Haltern von Nöten sein und/oder das mitgelieferte Montagmaterial (Schrauben/Dübel) muss gegen geeignetes Montagmaterial

ersetzt werden. Die Halter dürfen durch die Montage nicht verbogen werden, da dies Einfluss auf die Haltekraft hat.

Unter Umständen können die vorgesehenen Halter nicht verwendet werden. Alternativ kann das Profil direkt mit dem Untergrund verschraubt werden. Der Monteur hat sich in jedem Fall vom sicheren Halt des Systems zu überzeugen.

- Achten Sie darauf, dass sich das Profil durch thermische Einflüsse ausdehnt. Hierfür ist genügend Platz vorzuhalten.
- Die Montagehinweise der LED-Streifen und Netzteile sind separat zu betrachten.
- Das Profil ist ausschließlich für die oben angegebenen Montagesituationen zu gebrauchen.

### **Abdeckungen:**

- Alle Kunststoffabdeckungen aus PMMA haben erstklassige lichttechnische Eigenschaften, sind materialbedingt jedoch sehr spröde, was bei mechanischen Einwirkungen (biegen, sägen, sonstige Bearbeitungen) dazu führt, dass die Abdeckung splintern kann. Es besteht Verletzungsgefahr, Schutzbrille und Handschuhe tragen! Kunststoffabdeckungen aus PC sind davon nicht betroffen.
- PMMA oder PC haben einen größeren Wärmeausdehnungskoeffizienten als Aluminium. D.h. es können, vor allem im noch nicht betriebswarmen Zustand, Lichtschlitze an den Stoßstellen und Abschlüssen der Kunststoffabdeckungen erscheinen.
- Um einen sicheren Halt der Abdeckung zu gewährleisten muss diese auf kompletter Länge in der dafür vorgesehenen Halte Nut eingeklippt sein. Der Monteur hat sich in jedem Fall vom sicheren Halt des Systems zu überzeugen.
- Alkoholhaltige Reinigungsmittel entziehen den Kunststoffprofilen Weichmacher, wodurch diese ihre nötige Flexibilität verlieren und selbst im eingebauten Zustand Risse entstehen können. Wir empfehlen eine Reinigung ausschließlich mit einem feuchten (klares Wasser), weichen Tuch.

### **Zubehör (Endkappen, Halter, etc.):**

- Ein LED-Profil und dessen Zubehör stellt kein Spielzeug dar – diese Komponenten dürfen nur von Personen bedient werden, die die Gefahren im Umgang damit einschätzen können. Es besteht die Gefahr des Verschluckens von Kleinteilen.

## **HINWEISE**

Pressspuren oder leichte Kratzer an Profilen sind produktionsbedingt und stellen keinen Mangel dar.

Auf den Alu- und Kunststoffprofilen können lose, abwischbare Verschmutzungen auftreten. Diese sind durch die Produktion und das Handling bedingt und stellen keinen Mangel dar. Wir empfehlen generell, die Profile vor Verbau mit einem weichen, fusselfreien Tuch (ggf. mit etwas klarem Wasser) zu reinigen. Die LED-Klebefläche muss des weiteren fettfrei sein um eine gute Anhaftung des LED-Streifens gewährleisten zu können. Entsprechende Hinweise sind den Anweisungen der LED-Streifen zu entnehmen.

Bei Haftungsproblemen zwischen LED-Streifen und Aluminiumprofilen empfehlen wir eine Vorbehandlung mit dem Haftvermittler „3M™ Tape Primer 94“. Dieser muss bauseits gestellt werden.

Der Garantiezeitraum für das Produkt beträgt 5 Jahre und beginnt mit dem Tag der Auslieferung. Bezug ist das Datum des Lieferscheins. Bei Zubehörteilen kann der Garantiezeitraum abweichen.