

# NEOZED D0 Sicherungseinsätze aM 400/440VAC

NIEDERSPANNUNGSSICHERUNGSEINSÄTZE NACH IEC

DIN NIEDERSPANNUNGS-SICHERUNGSEINSÄTZE D0



Das D0 Sicherungs-System findet in Niederspannungs-Anlagen Anwendung, in denen die Sicherungs-Einsätze Laien zugänglich sind und durch diese ausgewechselt werden können. Es ist das modernste Schraub-Sicherungs-System und für 400VAC/250VDC ausgelegt. Die Baugrößen D01, D02 und D03 bilden das D0 System.

D0 Sicherungs-Einsätze werden zum Schutz von Leitungen und Anlagen eingesetzt. Sie schalten unzulässige Überströme und Kurzschlussströme bis zum Nennausschaltstrom sicher ab. D0 Sicherungs-Einsätze der Betriebsklasse „gG“ schützen elektrische Geräte und Anlagen auch vor der elektrodynamischen Wirkung von hohen Kurzschlussströmen.

## TECHNISCHE DATEN ÜBERBLICK

Spannungsbereich AC	400 ... 440 VAC
Bemessungsstrom (A)	20 ... 35 A
Betriebsklasse/Charakteristik	aM
Ausschaltvermögen AC (IEC)	50 kA
Baugröße	D01 bis D03

## PRODUKTVORTEILE

- Isolierkörper geeignet für hohe mechanische und thermische Beanspruchungen
- Fuß- und Stirnkontakte aus vernickelter oder versilberter Kupferlegierung
- Einwandfreie Abschaltung der Kurzströme durch eine besonders ausgebildete Form des Schmelzleiters
- Deutliche Anzeige des Betriebszustandes durch farbige Kennmelder auf dem Stirnkontakt
- Geringe Verlustleistung
- Optimierte Baugrößen
- Alterungsbeständig

## ANWENDUNGSBEREICHE

- Motorschutz

## TECHNISCHE NORMEN

- DIN VDE 0636-3



# NEOZED D0 Sicherungseinsätze aM 400/440VAC

## PRODUKTPALETTE

### Größe D02 (E18) aM



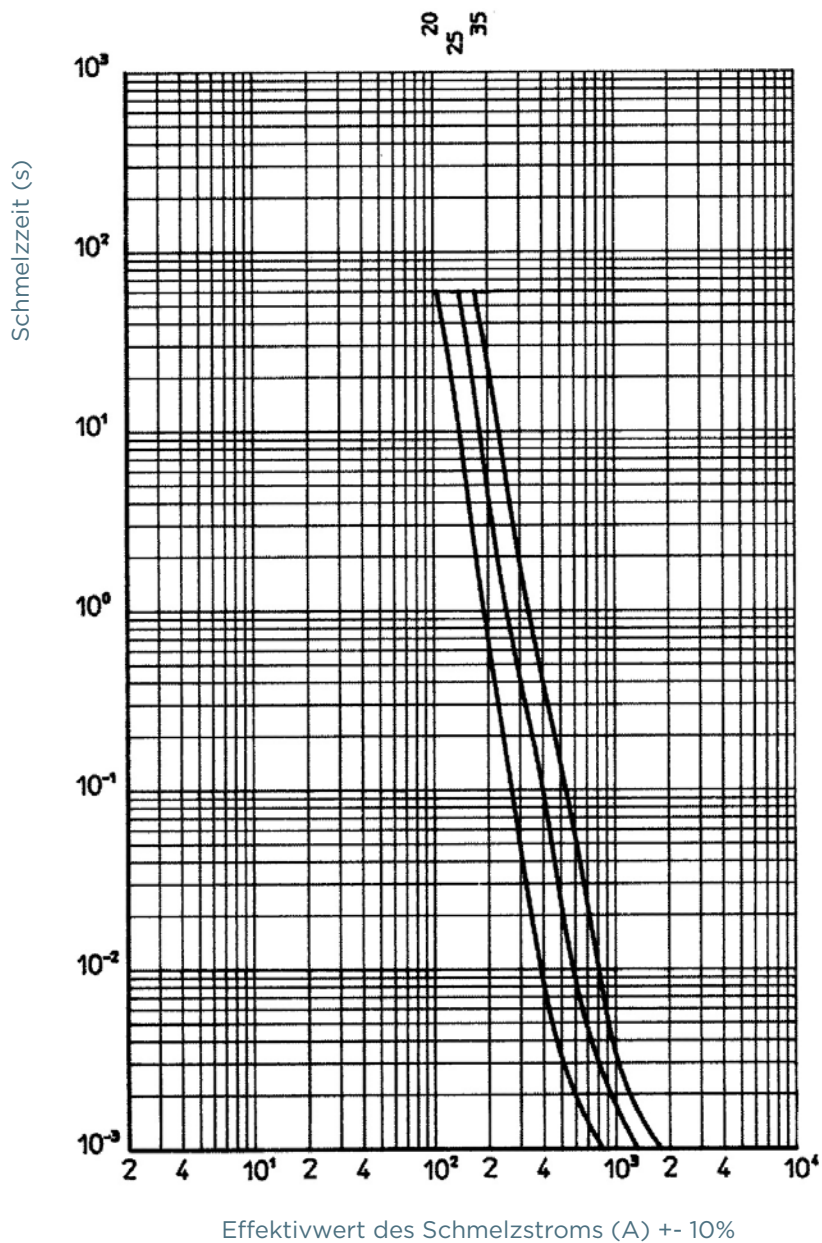
D02AM44V25

Katalognummer	Teilenummer	Bemessungsspannung AC (IEC)	Bemessungsstrom I <sub>n</sub>	Farbe	Bemessungsleistung bei I <sub>n</sub>	Betriebsklassen	Verpackungseinheit	Gewicht
D02AM44V20	H211607	440 V	20 A	blau	2,5 W	aM	10	13,2 g
D02AM44V25	F212640	440 V	25 A	gelb	3 W	aM	10	13,2 g
D02AM44V35	J213655	440 V	35 A	schwarz	4 W	aM	10	13,2 g

# NEOZED D0 Sicherungseinsätze aM 400/440VAC

## ZEIT-STROM KENNLINIEN

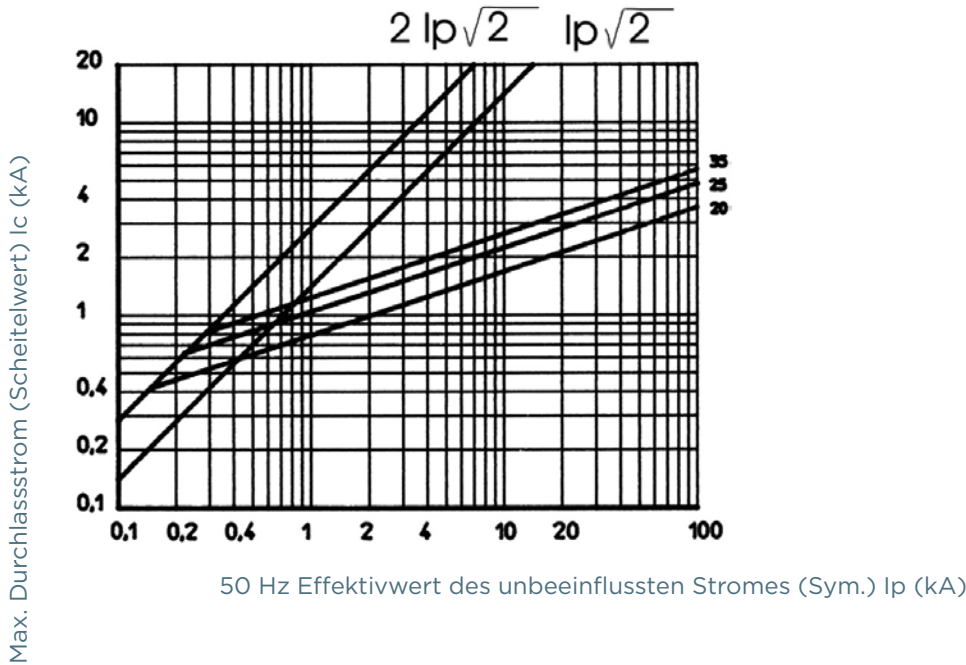
### NEOZED D0 Sicherungseinsätze aM 400/440VAC



# NEOZED D0 Sicherungseinsätze aM 400/440VAC

## DURCHLASSSTROM-KENNLINIE

### NEOZED D0 Sicherungseinsätze aM 400/440VAC



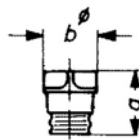
## ABMESSUNGEN

### NEOZED Sicherungseinsätze

Größe	a	b
D02	36 mm	15 mm

Abmessungen in mm

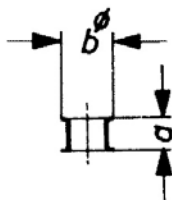
### NEOZED Schraubkappen



Artikelnummer	a	b
01714.000000	29,5	23
01715.000000	29,5	23
01710.000000	31	25
01711.000000	31	25
01712.000000	37	40

Abmessungen in mm

### NEOZED Passeinsätze



Artikelnummer	a	b
01705.000000	10	12
01706.000000	10	16
01707.000000	10	27

Abmessungen in mm

# NEOZED D0 Sicherungseinsätze aM 400/440VAC

## ZUBEHÖR



01715.000000



01711.000200

### Schraubkappen (Bajonett)

Katalog-nummer	Teilenummer	Merkmale	Verpackungseinheit	Gewicht
<b>DO Sicherungs-Schraubkappen AC 400V aus Kunststoff</b>				
01715.000200	P211981	D02, E18, 63A, mit Prüfloch	20	11,6 g
11715.000220	S214537	D02, E18, 63A, mit Plombierung und Prüfloch	20	11,6 g
01715.000000	L206435	D02, E18, 63A, ohne Prüfloch	20	12 g
<b>DO Sicherungs-Schraubkappen AC 400/440 V, DC 250 V aus Porzellan mit Griffmulden</b>				
01711.000200	T215044	D02, E18, 63A, mit Prüfloch	20	18,5 g

### DO Sicherungs-Hülsen-Passeinsätze D02 E18



01706.020000

Katalog-nummer	Teilenummer	Anwendung	Merkmale	Verpackungseinheit	Gewicht
<b>DO SicherungsHülsen-Passeinsätze D02 (E18)</b>					
01706.020000	S200668	For D02 fuse links	20A, blau	50	0,5 g
01706.025000	R213524	Für D01 Sicherungs-Einsätze in D02 Sicherungs-Sockeln	25A, gelb	50	0,6 g
01706.035000	J216070	Für D01 Sicherungs-Einsätze in D02 Sicherungs-Sockeln	35A, schwarz	50	0,5 g

### Sperreinrichtungen



01715.810000

Katalog-nummer	Teilenummer	Merkmale	Ausführung	Verpackungseinheit	Gewicht
01715.800000	R214582	Sperrkappe D02 E18 Sicherungs-Sockel nur für ausgebildetes Personal (EVU)	schwarz/EVU	5	14 g
01715.810000	Y215094	Sperrkappe D02 E18 Sicherungs-Sockel	rot/Industrie	5	13,7 g

### Reduziereinsatz

Katalog-nummer	Teilenummer	Merkmale	Verpackungseinheit	Gewicht
01709.000000	P214028	Spezialhaltefeder für Größe D02 Sicherungs-Einsätze in D03 Sockeln	25	1,3 g