

# sensIQ

EVO weiß

EAN 4007841 029562

Art.-Nr. 029562



infrared sensor 3 x  
100°



3 zones scalable  
2-20m

2500 W

2500 W max.  
(LED-ready)



IP54



2 - 2000 lux



5 sec - 15 min



ideal 2 - 5 m



energy saving

5 years

manufacturer's  
warranty  
[steinel-professional.de/garantie](https://www.steinel-professional.de/garantie)



## Funktionsbeschreibung

König der Infrarot-Bewegungsmelder. Der revolutionäre sensIQ für außen und innen, ideal für Hauseingänge, Laderampen, bis 5 m Montagehöhe, 4-fach Sensorsystem zur Optimal-Überwachung im 300° Erfassungswinkel, 20 m Reichweite (tangential), metergenaue Reichweiteneinstellung in 3 unabhängige Richtungen, starkes Relais für hohe Schaltleistung. Fernbedienung und Eckwandhalter inklusive.

## Technische Daten

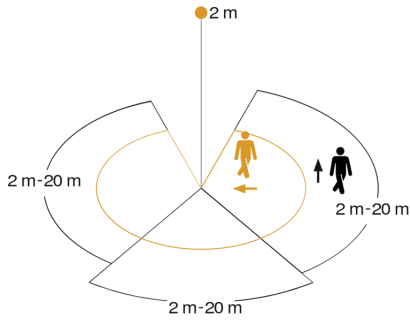
|   |  |
|---|--|
| Ausführung                                    | Bewegungsmelder  |
| Art des Zubehörs                              | Eck-Adapter  |
| Abmessungen (L x B x H)                       | 172 x 113 x 144 mm   |
| Netzanschluss                                 | 220 – 240 V / 50 – 60 Hz                                       |
| Sensortechnologie                             | Passiv Infrarot  |
| Anwendung, Ort                                | Innenbereich, Außenbereich                                     |
| Montageort                                    | Wand, Decke, Ecke  |
| Montageart                                    | Aufputz  |
| Montagehöhe                                   | 2,00 – 5,00 m  |
| Reichweite Radial                             | r = 4 m (42 m <sup>2</sup> )                                   |
| Reichweite Tangential                         | r = 20 m (1047 m <sup>2</sup> )                                |
| Reichweite Detail                             | Reichweite von 2 - 20 m in 3 Richtungen (je 100 °) einstellbar |
| Erfassungswinkel                              | 300 °  |
| Öffnungswinkel                                | 180 °  |
| Schaltzonen                                   | 1360 Schaltzonen   |
| optimale Montagehöhe                          | 2 m  |
| Mechanische Skalierbarkeit                    | Ja   |
| Unterkriechschutz                             | Ja   |
| segmentweise Ausblendung                      | Ja   |
| Elektronische Skalierbarkeit                  | Nein   |
| Dämmerungseinstellung Teach                   | Ja   |
| Dämmerungseinstellung                         | 2 – 2000 lx  |
| Zeiteinstellung                               | 5 s – 15 Min.  |
| Leistung                                      | 2500 W   |
| Schaltausgang 1, Ohmsch                       | 2500 W   |
| Schaltausgang 1, Anzahl LED/Leuchtstofflampen | 8 stk.   |

|   |  |
|---|--|
| Leuchtstofflampen EVG                     | 1500 W   |
| Leuchtstofflampen unkompensiert           | 1000 VA  |
| Leuchtstofflampen reihenkompensiert       | 1800 VA  |
| Leuchtstofflampen parallelkompensiert     | 500 VA   |
| Schaltausgang 1, Niedervolt Halogenlampen | 2300 VA  |
| LED Lampen                                | 16 W   |
| LED Lampen > 2 W                          | 64 W   |
| LED Lampen > 8 W                          | 64 W   |
| Kapazitive Belastung in µF                | 176 µF   |
| Konstantlichtregelung                     | Nein   |
| Grundlichtfunktion                        | Nein   |
| Funktionen                                | Normal- / Testbetrieb, Manuell ON / ON-OFF   |
| Einstellungen via                         | Fernbedienung, Potis, Smart Remote   |
| Mit Fernbedienung                         | Ja   |
| Vernetzung                                | Ja   |
| Art der Vernetzung                        | Master/Master  |
| Schutzart                                 | IP54   |
| Werkstoff                                 | Kunststoff   |
| Umgebungstemperatur                       | -20 – 50 °C  |
| Anwendung, Raum                           | Parkhaus / Tiefgarage, Außenbereich, Lager, Hauseingang, Rund ums Haus, Hof & Einfahrt, Innenbereich |
| Farbe                                     | Weiß   |
| Farbe, RAL                                | 9010   |
| Ausweise, Zertifikate                     | VDE  |
| Herstellergarantie                        | 5 Jahre  |
| Variante                                  | weiß   |
| VPE1, EAN                                 | 4007841029562  |

## Zubehör

|                    |                            |
|--------------------|----------------------------|
| EAN 4007841 009151 | Fernbedienung Smart Remote |
| EAN 4007841 007638 | Fernbedienung RC9          |

## Sensorerfassungsbereich



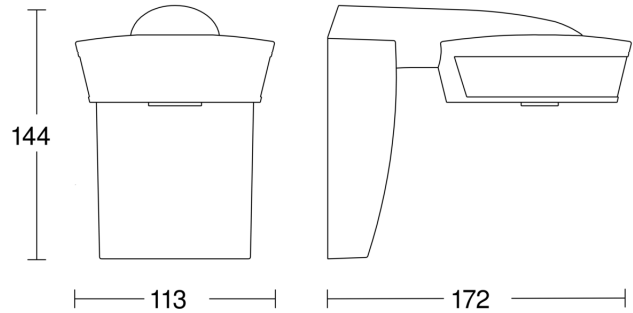
Mögliche Montagehöhe: 2,00 m – 5,00 m

Orange: radial

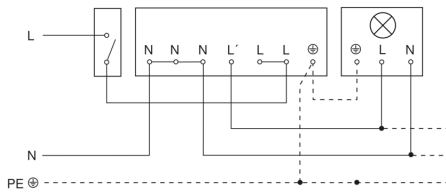
Schwarz: tangential

3 skallerbare Zonen

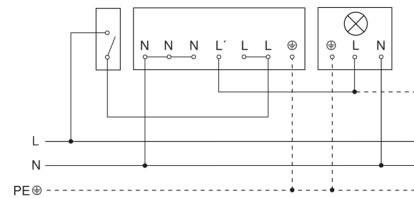
## Maßzeichnung



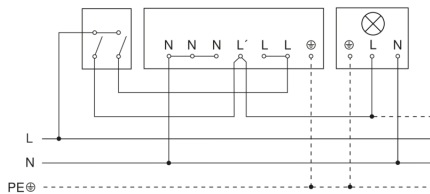
## Schaltplan Leuchte ohne vorhandenen Nullleiter



## Schaltplan Leuchte mit vorhandenem Nullleiter



## Schaltplan Anschluss über Serienschalter für Hand- und Automatik-Betrieb



## Schaltplan Anschluss über einen Wechselschalter für Dauerlicht- und Automatik-Betrieb

