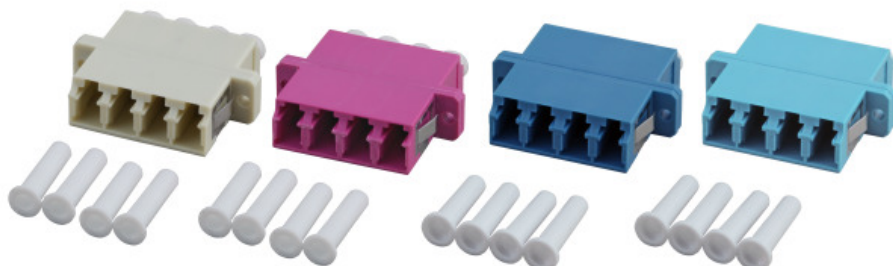


DATENBLATT

LC Quad Kupplungen mit Kunststoffgehäuse



Beschreibung

LC Quad (4-fach) Kupplungen im farbigen Kunststoffgehäuse. Passen in SC-Duplex Ausbrüche. Befestigungsmöglichkeiten über Clips, auch über Blech- oder Gewindeschrauben diese sind als Zubehör erhältlich.

Allgemeine Daten

Steckverbindertyp Anschluss 1	LC-quad
Steckverbindertyp Anschluss 2	LC-quad
Bauform	SC-Duplex
Gehäuse Ausführung	Mit Flansch
Interner Shutter	Nein
Staubschutzkappe	Ja
Zubehör	Blechschaube

Mechanische Eigenschaften

Werkstoff des Gehäuses	Kunststoff
Befestigungsart	Schraube/einrasten
Werkstoff der Hülse	Keramik

Abmessungen

Länge	27,6 mm
Breite	34,8 mm
Höhe	9,2 mm

Umgebungsbedingungen

Betriebstemperatur	-40 – 75 °C
Lagertemperatur	-40 – 85 °C

Normen, Zulassungen, Zertifizierungen

Konform zu Standard	IEC61754-20
---------------------	-------------

Dieses Datenblatt wurde maschinell am 24-08-2020 erzeugt. Technische Änderungen vorbehalten.



DATENBLATT

LC Quad Kupplungen mit Kunststoffgehäuse

Verfügbare Varianten

Art.Nr.	Bezeichnung	Farbe	Geeignet für Faserart	Ausführung	Einfügedämpfung 1310nm	Einfügedämpfung 850nm
53335.1	Kupplung LC Quad OM4 einteilig, erikaviolett, Keramikhülse, SC Duplex	erika-violett	Multimode	LC/PC		< 0,15 dB
53355.32	Kupplung LC Quad OM3 einteilig, aqua, Keramikhülse, SC Duplex	aqua	Multimode	LC/PC		< 0,15 dB
53352.3V1	Kupplung LC Quad OM1/2 einteilig, beige, Keramikhülse, SC Duplex	beige	Multimode	LC/PC		< 0,15 dB
53353.3	Kupplung LC Quad SM einteilig, blau, Keramikhülse, SC Duplex	blau	Singlemode	LC/PC	< 0,15 dB	
53353.31	Kupplung LC/APC Quad SM einteilig, grün, Keramikhülse, SC Duplex	grün	Singlemode	LC/APC	< 0,15 dB	

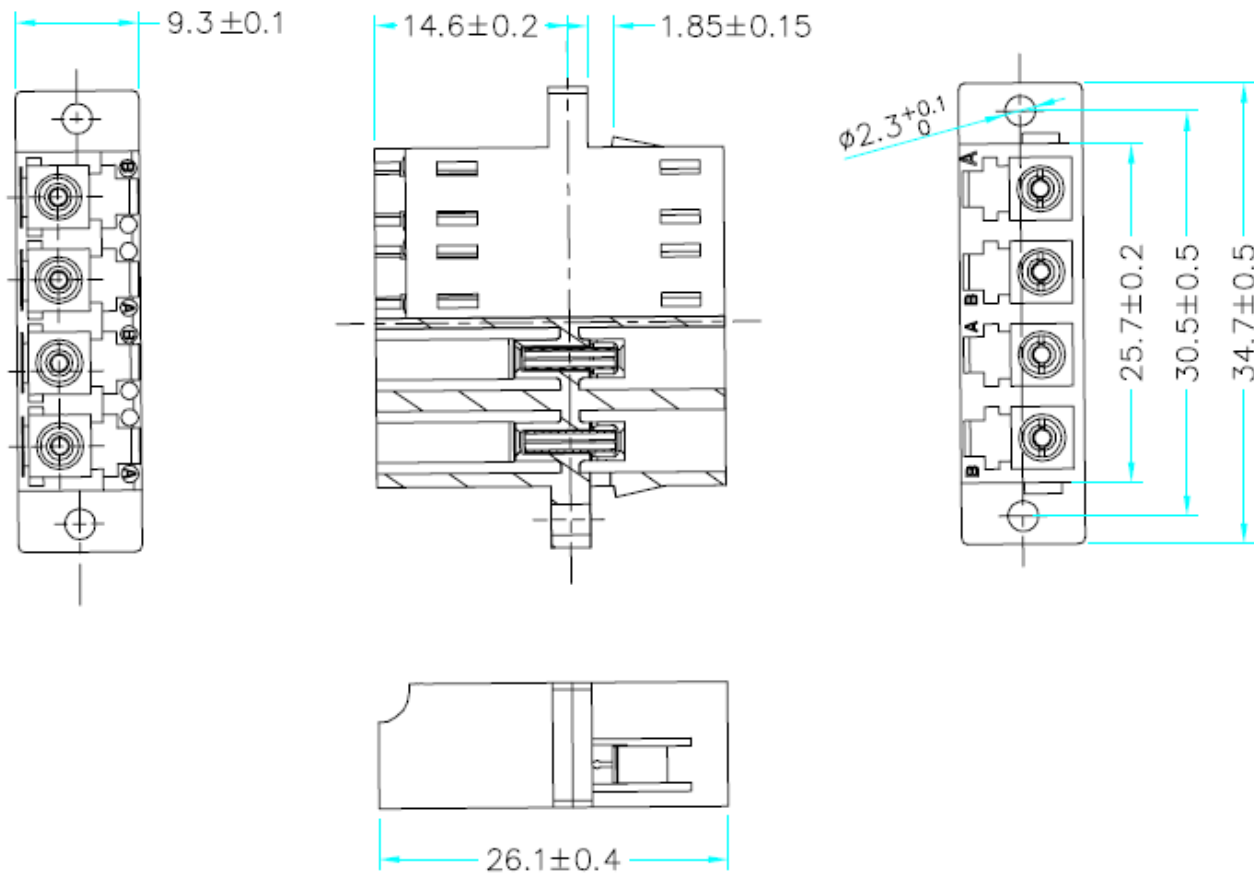
Dieses Datenblatt wurde maschinell am 24-08-2020 erzeugt. Technische Änderungen vorbehalten.



DATENBLATT

LC Quad Kupplungen mit Kunststoffgehäuse

Abbildungen



Zubehör

53215.1	Laserschutzkappe für SC Kupplungen
80550.1-50	Blehschraube, selbstschneidend

Dieses Datenblatt wurde maschinell am 24-08-2020 erzeugt. Technische Änderungen vorbehalten.