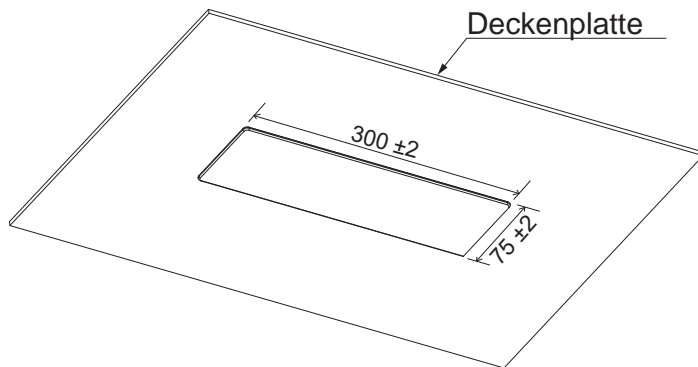
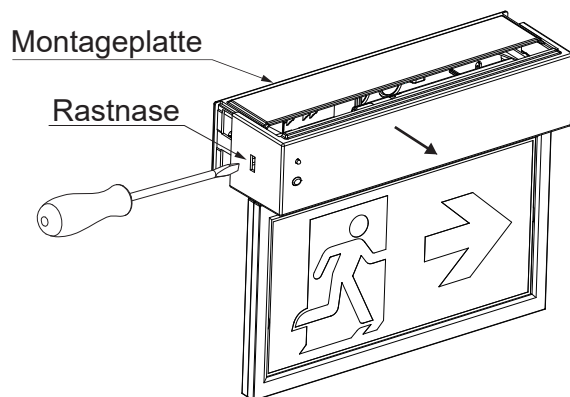


# Unlimited M Zigbee Recessed Kit Installationsanleitung

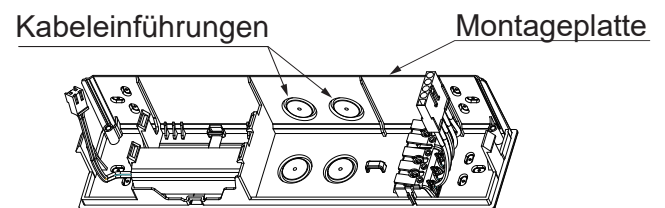
Artikelnummer: 2416



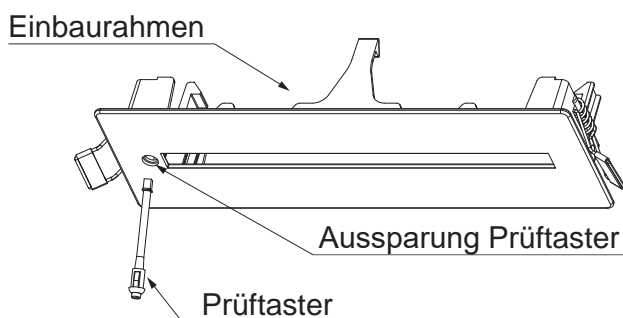
1. Stellen Sie einen rechteckigen Deckenausschnitt mit den Maßen 300 x 75mm her.  
Die Materialstärke der Deckenplatte sollte zwischen 10mm und 20mm betragen.



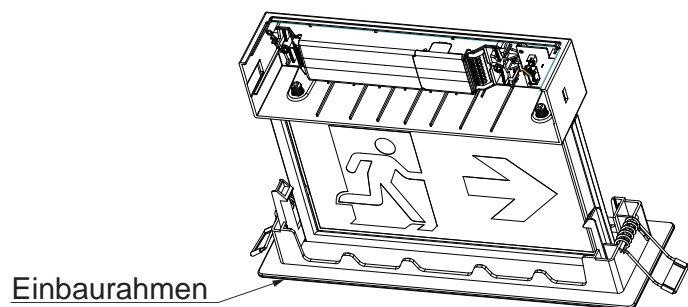
2. Öffnen Sie das Gehäuse der Leuchte mit Hilfe eines Schlitz-Schraubendrehers.



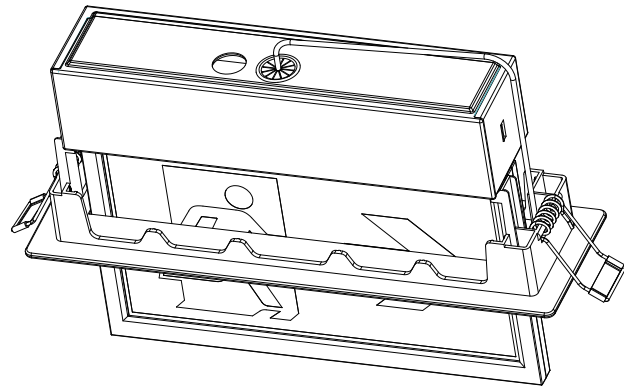
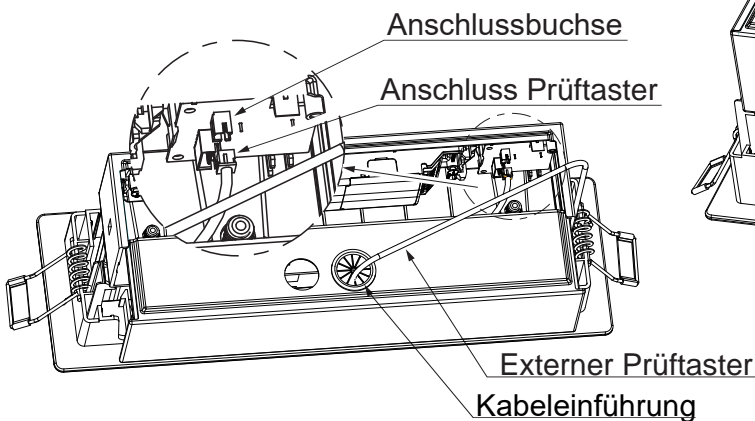
3. Stellen Sie die entsprechenden Kabeldurchbrüche her.  
Sie benötigen einen für den AC-Anschluss und einen für den externen Prüftaster. Verwenden Sie die der Leuchte beiliegenden Kabeltüllen.



4. Rasten Sie den beiliegenden Prüftaster im Einbaurahmen ein.

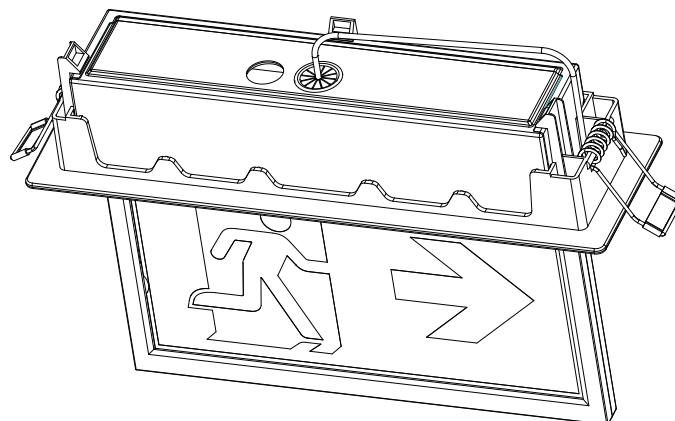


5. Führen Sie die Leuchte etwa bis zur Hälfte in den Einbaurahmen ein.  
Beachten Sie hierbei die Einbaurichtung!

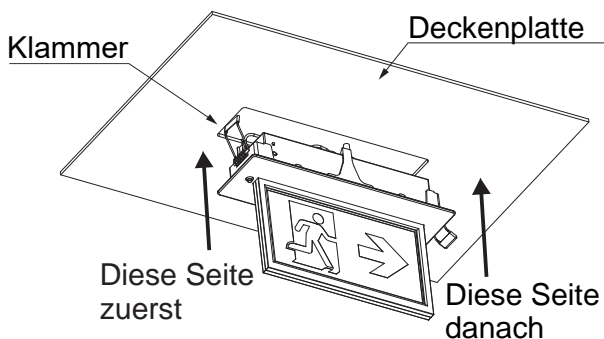


6. Führen Sie das Anschlusskabel des externen Prüftasters durch die Kabeleinführung und stecken Sie den Verbinder in die Buchse auf der Anschlussplatine.

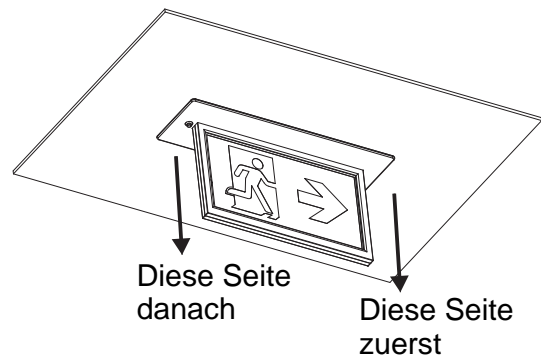
7. Stellen Sie den AC-Anschluss, wie in der separaten Anleitung der Leuchte beschrieben, her. Verbinden Sie den Batteriestecker. Rasten Sie anschließend die Montageplatte wieder ein.



8. Rasten Sie die Leuchte im Einbaurahmen ein.



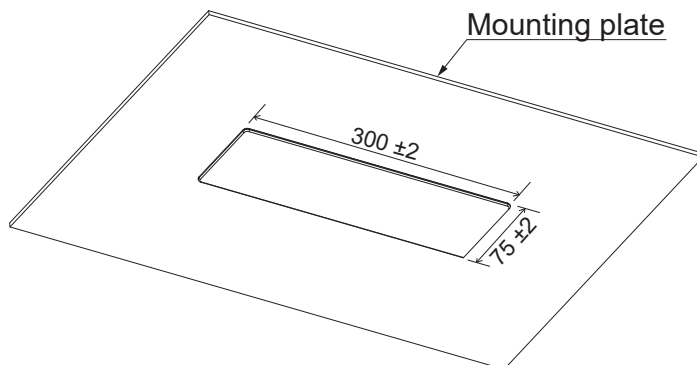
9. Klappen Sie die Montageklammern nach oben und drücken Sie die Leuchte nacheinander in den Ausschnitt. Damit ist die Installation abgeschlossen.



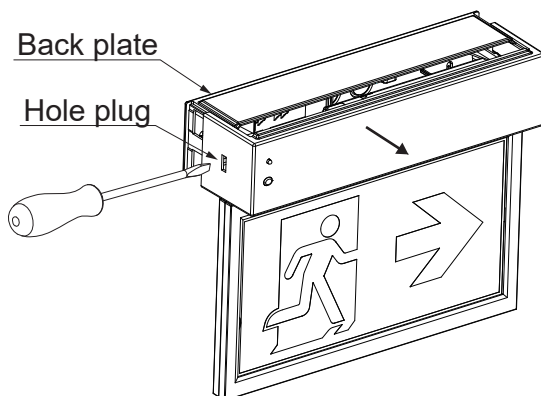
10. Wenn Sie die Leuchte demontieren müssen, gehen Sie in umgekehrter Reihenfolge vor.

# Unlimited M Zigbee Recessed Kit Installation Instruction

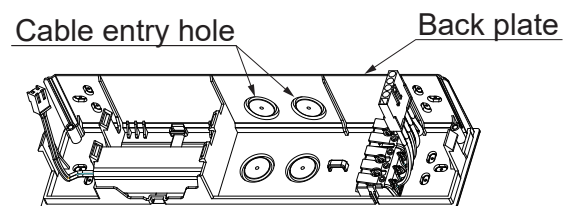
Article code: 2416



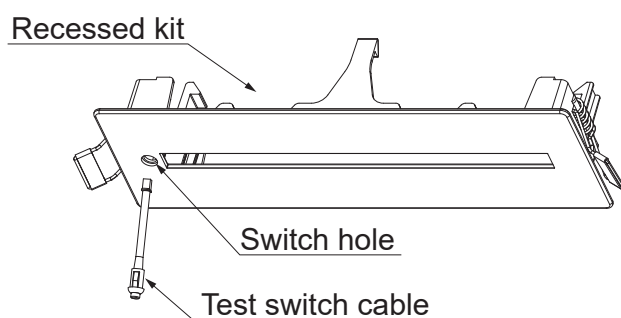
1. Make a rectangle cut hole, dimension 300mm \* 75mm. Thickness of mounting plate is 10 to 20 mm.



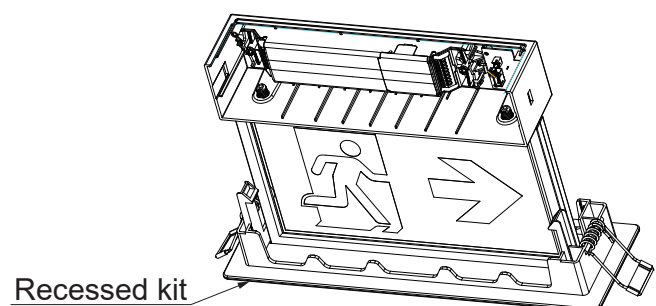
2. Remove back plate from fixture by a slot screw driver.



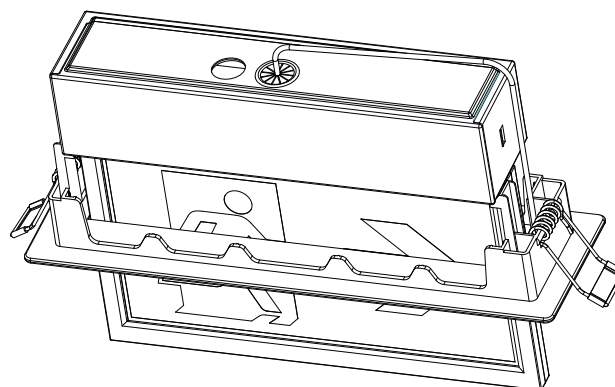
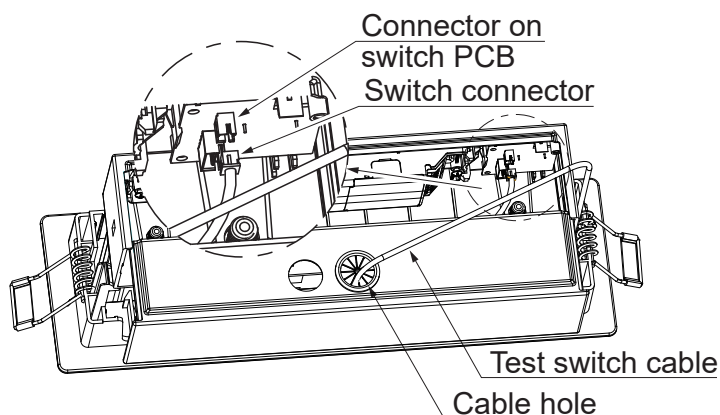
3. Knock-out cable entry holes. You'll need one entry for AC-connection and one entry for the outer test switch. You may use the included grommets of the luminaire.



4. Snap the included test switch on recessed kit.

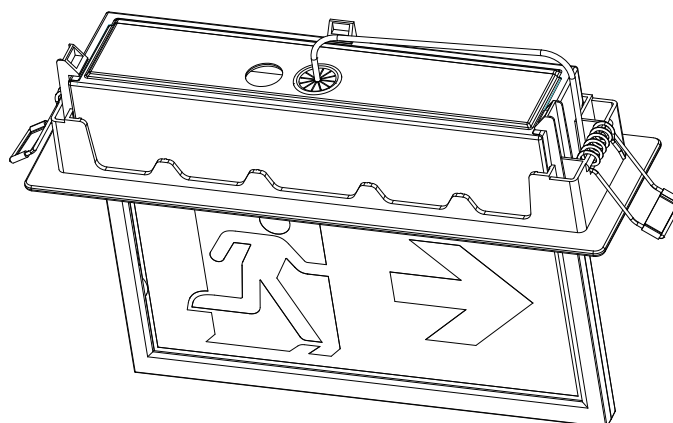


5. Halfway insert the lamp into the recessed kit. Notice the direction of the fixture.

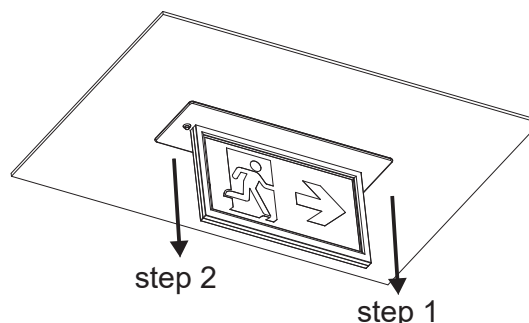
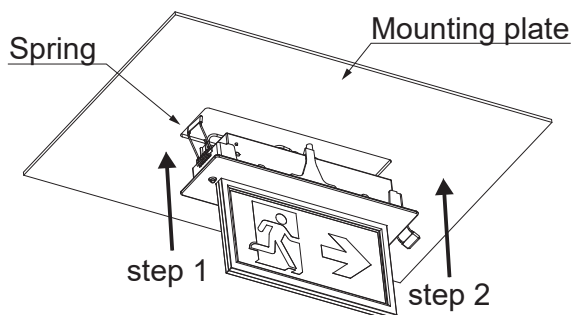


6. Pass the test switch connector through the hole and connect the connectors on the switch cable to connector on Switch PCB

7. Assemble back plate on fixture after making AC connection as described in the separate luminaire manual. Connect the inside wires (battery connector, AC connector) before assembly.



8. Snap the fixture into the recessed kit.



9. Rotate spring upward, press the fixture with recessed kit on mounting plate, press in one side, and then the other.  
Installation finished.

10. If you need remove the fixture from the mounting plate, pull out fixture from one side, and the other.