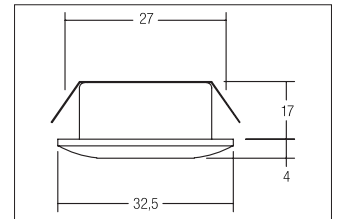


LED-Lichtpunkt, IP44

Artikel-Nr. 12071253

LED-Lichtpunkt, IP44, alu matt, rund. Ausgeführt in kompakter Bauform für werkzeuglose Schnellmontage zum Deckeneinbau- Ausführung: Plug&Play, Montageart: Einbaumontage, Montageort: Deckenmontage, Material: Aluminium / Kunststoff, Schutzart: nach DIN EN 60529: IP44*, Schutzklasse: (EN 61140) III, Leistung: 1.2W, Anzahl der Leuchtmittel / Fassungen: 1.0 Stk, Lichtstrom: 70lm, Farbtemperatur: 3000 K, Lichtfarbe: weiß, Abstrahlwinkel: 30°, Verstellbarkeit: nicht verstellbar, ohne Betriebsgerät, Art der Dimmung: abhängig vom Betriebsgerät. Diese Leuchte enthält eingebaute LED-Lampen. Die Lampen können in der Leuchte nicht ausgetauscht werden.

Artikel-Nr.	12071253		
Stand:	20.07.2021 13:45		
Lichtfarbe	3000 K	Außendurchmesser	32,5 mm
Farbe	aluminium	Einbaudurchmesser	27 mm
Abstrahlwinkel	30 °	Einbautiefe	17 mm
Anzahl der Leuchtmittel / Fassungen	1 Stk	Strom	350 mA
Material	Aluminium / Kunststoff	Schutzart	IP44*
Ausführung	Plug&Play	Schutzklasse	III
Leistung	1,2 W	Verstellbarkeit	nicht verstellbar
Leuchtmittel	LED	Höhe	3,5 mm
Farbwiedergabe	CRI > 80	Schaltungsart	Reihenschaltung
Ansteuerung	abhängig vom Betriebsgerät		