

Artikel Nr.: 970502

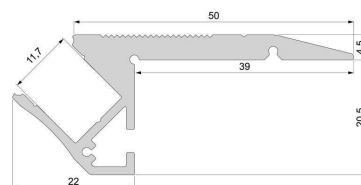
Treppenstufen-Profil AL-01-10 passend für 10 - 11,3 mm LED Stripes

Charakteristik

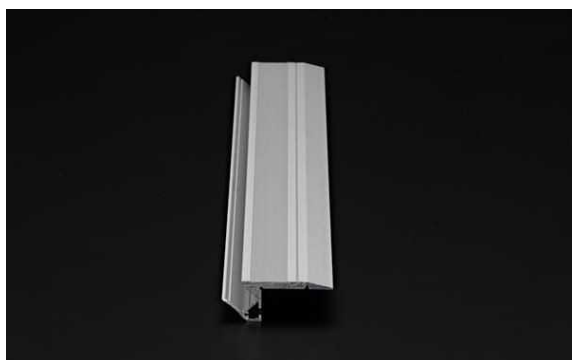
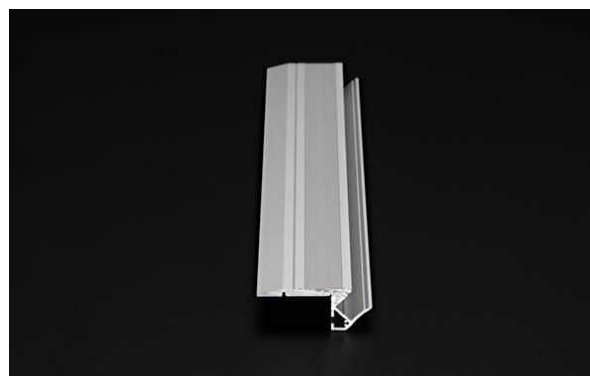
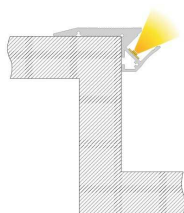
Material	Aluminium
Farbe	Silber-matt
Optik	eloxiert
	0,00

Abmessungen und Gewicht

Länge	3000,00
Breite	61,00
Höhe	20,50
Durchmesser	0,00
Gewicht	2480 g



Montage



Befestigungsmöglichkeiten

- wird das Profil Belastungen ausgesetzt und zum Begehen verwendet, muss das Profil dauerhaft fest verschraubt werden.
- Empfehlung für den richtigen Halt: Das Profil muss flächig aufliegen und mind. alle 20 cm mit dem Untergrund verschraubt werden, mind. 4,5er Senkkopfschrauben
- beim Verkleben empfehlen wir einen hochwertigen, 1-komponentigen, elastischen Silikon- Dichtstoff | Montagekleber
- Wärmebeständiges doppelseitiges Klebeband
- Schaumstoffklebeband für unebene Oberflächen
- Zentrier-Bohrhilfe: das Profil verfügt im hinteren, oberen Bereich über eine kleine Fuge

Artikel Nr.: 970502

stair treads-profile AL-01-10 suitable for 10 - 11,3 mm LED Stripes

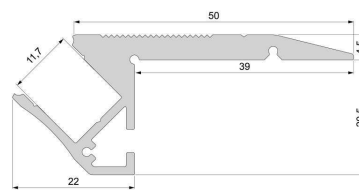
Characteristics

Material	aluminum
Color	matt silver
Optic	anodized

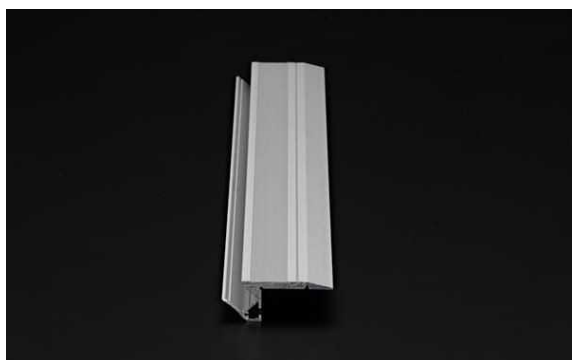
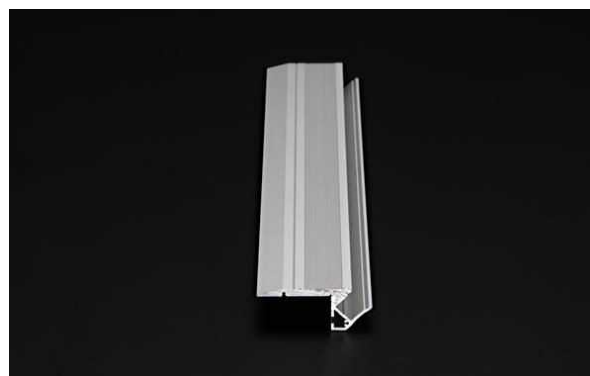
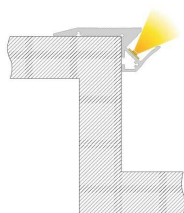


Dimensions & Weight

Length	3000,00
Width	61,00
Height	20,50
Diameter	0,00
Product Weight	2480 g



Mounting



Mounting Options

- if the profile is subjected to stress and used to be perpetrated by foot, the profile has to be screwed permanently. Recommendation: The profile must lie flat and has to be firmly bolted minimum every 20 cm to the ground by using countersunk screws
- if the profile will be not stressed or perpetrated by foot, it is not necessary to screw the profile
- for adherence we recommend an elastic neutral high-class silicone sealing compound for structural glazing
- A heat-resistant double-sided tape
- Foam tape for uneven surfaces
- as centering drilling aid, has the profile of the rear upper area through a small gap