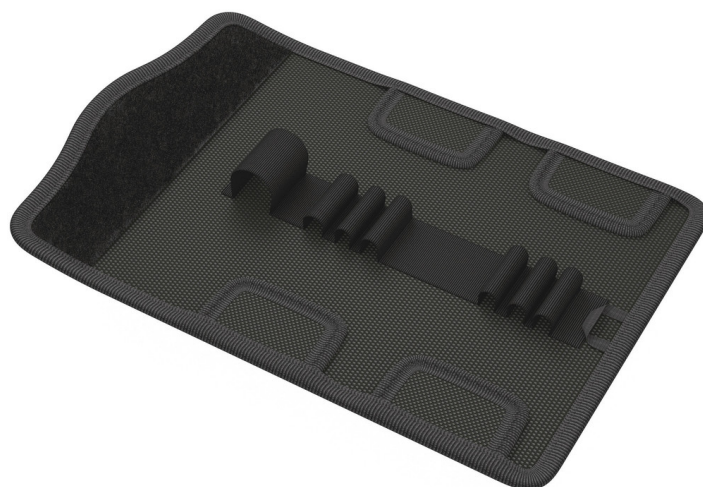


# 9423 Falttasche für bis zu 7-teilige Kraftform Kompakt VDE Sätze, leer, 180 x 85 mm

Textile Taschen und Boxen für Kraftform Kompakt VDE Sets, leer



<b>EAN:</b>	4013288194596	<b>Abmessung:</b>	180x80x30 mm
<b>Teilenr:</b>	05136473001	<b>Gewicht:</b>	76 g
<b>Artikel-Nr:</b>	9423	<b>Ursprungsland:</b>	CN
		<b>Zolltarifnr.:</b>	42029298

- Robustes Material und ein geringes Gewicht sorgen für optimalen Transport
- Starker Klettverschluss verhindert unbeabsichtigtes Öffnen und Verlust des Werkzeugs
- Kompaktes Design für platzsparende Aufbewahrung
- Durch die Aufhängeschlaufe kann die Tasche auch geöffnet aufgehängt werden
- Kompatibel mit Wera 2go

Robuste Falttasche für platzsparende Aufbewahrung von Werkzeug; ideal bei mobilen Einsätzen, da das verwendete Material leicht und stabil ist; für bis zu 7 Werkzeuge Kraftform Kompakt VDE; leer.

## Weblink

[https://products.wera.de/de/werkzeuge\\_fuer\\_elektroinstallateure\\_textile\\_taschen\\_und\\_boxen\\_fuer\\_kraftform\\_kompakt\\_vde\\_sets\\_leer\\_9423.html](https://products.wera.de/de/werkzeuge_fuer_elektroinstallateure_textile_taschen_und_boxen_fuer_kraftform_kompakt_vde_sets_leer_9423.html)

Wera - 9423  
05136473001 - 4013288194596

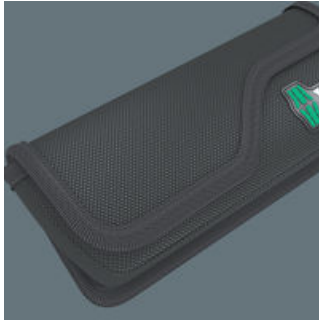
Wera Werkzeuge GmbH  
Korzter Straße 21-25  
D-42349 Wuppertal  
Tel: +49 (0)2 02 / 40 45-0  
E-Mail: [info@wera.de](mailto:info@wera.de)

# 9423 Falttasche für bis zu 7-teilige Kraftform Kompakt VDE Sätze, leer, 180 x 85 mm

Textile Taschen und Boxen für Kraftform Kompakt VDE Sets, leer

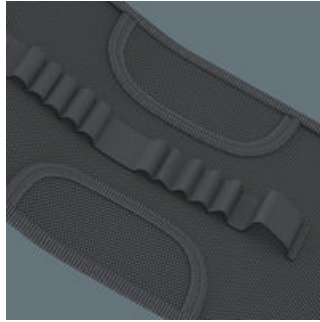


## Robustes Material



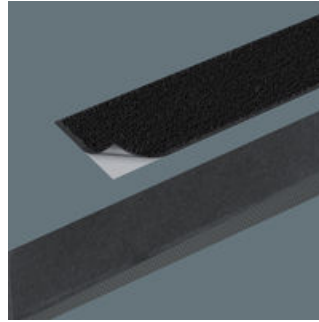
Das verwendete Material zeichnet sich durch hohe Robustheit aus.

## Robuste Schlaufen für sicheren Halt



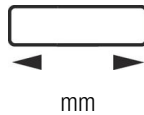
Die robusten Schlaufen aus breitem Gummiband halten das Werkzeug sicher und fest.

## Flexibel durch Klettstreifen

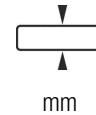


Die textile Box weist auf der Rückseite eine Flauschzone auf. Mittels des mitgelieferten selbsthaftenden Klettstreifens kann die textile Box an die Wera 2go Komponenten geklettet werden. Oder auch an Wand, Regal oder Werkstattwagen.

## Weitere Varianten dieser Produktfamilie:



180,0



85,0

05136473001

## Weblink

[https://products.wera.de/de/werkzeuge\\_fuer\\_elektroinstallateure\\_textile\\_taschen\\_und\\_boxen\\_fuer\\_kraftform\\_kompakt\\_vde\\_sets\\_leer\\_9423.html](https://products.wera.de/de/werkzeuge_fuer_elektroinstallateure_textile_taschen_und_boxen_fuer_kraftform_kompakt_vde_sets_leer_9423.html)

Wera - 9423

05136473001 - 4013288194596

Wera Werkzeuge GmbH

Korzter Straße 21-25

D-42349 Wuppertal

Tel: +49 (0)2 02 / 40 45-0

E-Mail: [info@wera.de](mailto:info@wera.de)