

## Warm Schrumpfung-Verbindungs-muffe

für Kunststoffkabel mit konzentrischem Leiter

Universell verwendbar zum Verbinden von Kunststoffkabeln mit konzentrischem Leiter und Isolierungen aus PVC, PE und VPE (z. B. N(A)YCY, N(A)YC(W)Y, GKN). Geeignet für Pressverbinder.



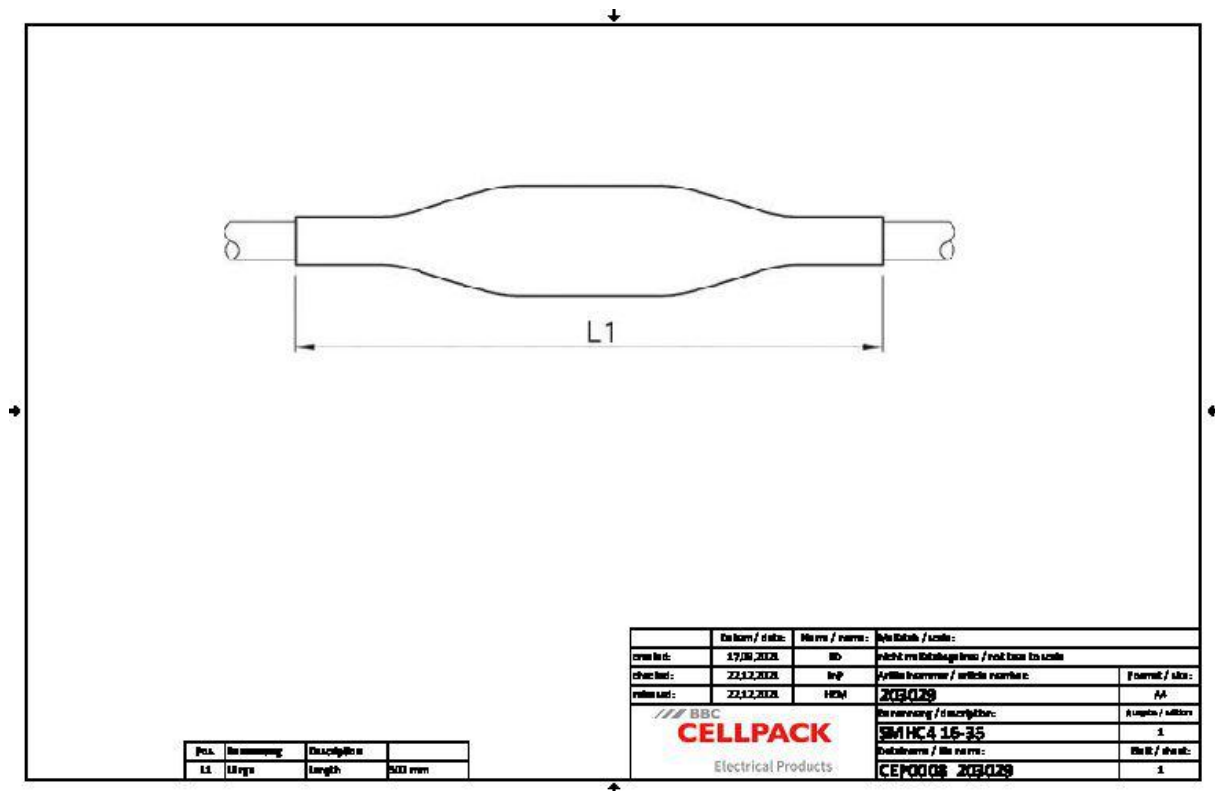
### Produktbeschreibung

Artikelname	SMHC4 16-35
Artikelnummer	203029
Hinweise	mit zusätzlicher Innenmantelmuffe
Optionales Zubehör	Pressverbinder (siehe Verbindungstechnik)

Eigenschaften
Kompakte Abmessungen
Großer Leitungs- und Kabelquerschnittsbereich
Beständig gegen chemische Einflüsse
Beständig gegen Erdalkalien
Stabilisiert gegen UV-Strahlen
Frei von lackbenetzungsstörenden Substanzen
Halogenfrei
Querwasserdicht
Hohe elektrische Isolationswerte
Gute mechanische Festigkeit

Anwendungen
Innenraum
Freiluft
Erdreich
Wasser
Installationskanäle
Leerrohre

Technische Daten



POS.	Bezeichnung	Einheit	Wert
L1	Länge	mm	500

Einheit / d. Maß:	Maß / wert:	Einheit / wert:	Maß / wert:
17.09.2023	10	17.09.2023	10
22.12.2023	10	22.12.2023	10
22.12.2023	10	22.12.2023	10

Einheit / d. Maß:	Maß / wert:	Einheit / wert:	Maß / wert:
17.09.2023	10	17.09.2023	10
22.12.2023	10	22.12.2023	10
22.12.2023	10	22.12.2023	10

Artikelname	SMHC4 16-35
Artikelnummer	203029
Spannungsebenen	U0/U (Um) 0,6/1 (1,2) kV
Prüfnormen	EN 50393
Artikel Hinweise	mit zusätzlicher Innenmantelmuffe
Länge L1	500 mm
Nennquerschnitt Kunststoffkabel mit konzentrischem Leiter pro Ader 4x min	16 mm <sup>2</sup>
Nennquerschnitt Kunststoffkabel mit konzentrischem Leiter pro Ader 4x max	35 mm <sup>2</sup>

## Logistik Daten

Artikelname	SMHC4 16-35
Artikelnummer	203029
Lieferumfang	Außenmuffe
	Innenmuffen
	Kupfer-Gewebeband
	Reinigungstuch
	Schmirgelleinen
	Montageanleitung
Haltbarkeit Zusatztexte	Unbegrenzt lagerfähig
Ursprungsland	Deutschland
Zolltarifnummer	39173900
EAN/GTIN	4010311115184

## Verpackungsdaten

Alternativmengeneinheit	Beutel1	Karton
Basismenge	1	10
Basismengeneinheit	Stück	Stück
Länge (mm)	530	585
Breite (mm)	180	390
Höhe (mm)	77	330
Nettogewicht (kg)	0.448	4.48
Bruttogewicht (kg)	0.448	4.78