



Coreline Tempo Medium

BVP125 LED80-4S/740 PSU S ALU C1KC3

Coreline tempo medium - LED module, system flux 8000 lm - 740 Neutralweiß - Symmetrisch

Erfüllt das CoreLine Versprechen – Innovativ, einfach zu installieren und hochwertig. CoreLine Tempo Medium ist eine hocheffiziente und kompakte LED-Scheinwerfer Reihe. Diefür den 1:1-Ersatz von konventionellen Installationen vorgesehenen Scheinwerfer,zeichnen sich durch eine geringere Systemleistung und einen geringenInvestitionsaufwand aus. Die Auswahl zwischen verschiedenen Lichtstrompakten undasymmetrischer oder symmetrischer Optik ermöglicht den Einsatz für zahlreicheAnwendungen.

Produkt Daten

| Allgemeine Eigenschaften | | IEC-Schutzart | Schutzklasse I |
|------------------------------|---|--------------------------|--|
| Lampenfamiliencode | LED80-4S [LED module, system flux 8000 lm] | Entflammbarkeitszeichen | F [Für Montage auf normal entflammaren Oberflächen] |
| Farbe der Lichtquelle | 740 Neutralweiß | CE-Zeichen | ja |
| Lichtquelle austauschbar | Nein | ENEC-Zeichen | ENEC Zeichen |
| Anzahl Vorschaltgeräte | 1 Einheit | Garantiedauer | 5 Jahre |
| Betriebsgerät | PSU [elektronisches Betriebsgerät, schaltbar] | Optiktyp im Außenbereich | Symmetrisch |
| Betriebsgerät inklusive | Ja | Hinweise | * -Gemäß Lighting Europe-Leitfaden „Bewertung der Leistung von LED-Leuchten – Januar 2018“: Statistisch gesehen gibt es keinen relevanten Unterschied in der Lumenerhaltung zwischen B50 und beispielsweise B10. Daher repräsentiert der Wert für die Nutzungsdauer (B50) auch den |
| Optikelement | nein [-] | | |
| Typ optische Abdeckung/Linse | FG [Flachglas] | | |
| Ausstrahlungswinkel Leuchte | 69° x 25° | | |
| Elektrischer Anschluss | Externer Anschluss | | |
| Kabel | Kabel 1,0 m mit Wieland-/Adels-kompatiblem Stecker, 3-polig | | |

Coreline Tempo Medium

| | |
|--|--|
| | Wert für B10. * Bei extremen Umgebungstemperaturen kann die Leuchte automatisch abgedimmt werden, um Komponenten zu schützen |
| Konstanter Lichtstrom | Nein |
| Anzahl Leuchten pro Sicherung mit 16 A | 8 |
| Typ B | |
| EU RoHS-konform | Ja |
| LED-Modultyp | LED |
| Servicefreundlichkeitsklasse | Klasse C, Leuchte, ohne Wartungsteile, wartungsfrei |
| Produktfamiliencode | BVP125 [Coreline tempo medium] |

Lichttechnische Daten

| | |
|-------------------------------------|----|
| Nach oben gerichtete Lichtstromrate | 0 |
| Standardaufneigung Aufsatzmontage | 0° |
| Standardaufneigung Ansatzmontage | 0° |

Elektrische Kenndaten

| | |
|------------------------|---------------|
| Eingangsspannung | 220 bis 240 V |
| Eingangsfrequenz | 50 bis 60 Hz |
| Einschaltstrom | 53 A |
| Einschaltzeit | 0,3 ms |
| Leistungsfaktor (min.) | 0.98 |

Dimmen

| | |
|---------|------|
| Dimmbar | Nein |
|---------|------|

Mechanische Kenndaten

| | |
|-------------------------------------|--|
| Gehäusematerial | Aluminium |
| Reflektor-Material | - |
| Optisches Material | Polycarbonat |
| Material optische Abdeckung/Linse | Glas |
| Befestigungsmaterial | Aluminium |
| Montagevorrichtung | MBW [Wandausleger] |
| Form optische Abdeckung/Linse | flach |
| Ausführung optische Abdeckung | Klar |
| Gesamte Länge | 340,5 mm |
| Gesamte Breite | 265 mm |
| Gesamte Höhe | 67,4 mm |
| Effektive Projektionsfläche | 0,09 m ² |
| Farbe | Grau |
| Abmessungen (Höhe x Breite x Tiefe) | 67 x 265 x 341 mm (2.7 x 10.4 x 13.4 in) |

Zulassungen und Anwendungseigenschaften

| | |
|---|---|
| Schutzart (IP) | IP66 [Schutz gegen Eindringen von Staub, strahlwassergeschützt] |
| Schlagfestigkeit (IK) | IK08 [5 J vandal-geprüft] |
| Überspannungsschutz (allgemein/differenziell) | Leuchtenüberspannungsschutz bis 6 kV Gegentaktmodus und 8 kV im Gleichtaktmodus |

Initialkennwerte (IEC konform)

| | |
|---------------------------------------|------------------------|
| Lichtstrom-Neuwert (Systemlichtstrom) | 8000 lm |
| Lichtstromtoleranz | +/-7% |
| Initiale Leuchtenlichtausbeute | 124 lm/W |
| Initiale ähnlichste Farbtemperatur | 4000 K |
| Init. Farbwiedergabeindex | 70 |
| Anfängliche Farbsättigung | (0.382, 0.379) SDCM <5 |
| Systemleistung | 66 W |
| Toleranz Leistungsaufnahme | +/-11% |
| Init. Farbwiedergabeindextoleranz | +/-2 |

Lebensdauer kennwerte (IEC konform)

| | |
|--|-------|
| Ausfallrate des Betriebsgeräts bei mittlerer Nutzlebensdauer von 75.000 Std. | 7,5 % |
| Lichtstromstabilität bei mittlerer Nutzlebensdauer* von 75.000 Std. | L80 |

Anwendungsparameter

| | |
|--------------------------------|----------------|
| Umgebungstemperaturbereich | -40 bis +50 °C |
| Bemessungs-Umgebungstemperatur | 25 °C |

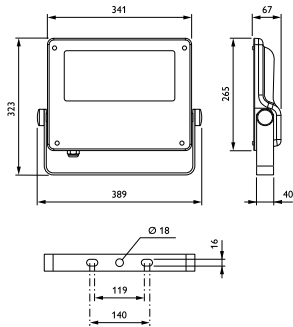
Produktdaten

| | |
|-------------------------------------|-------------------------------------|
| Gesamt-Produktcode | 871869945590300 |
| Bestell-Produktname | BVP125 LED80-4S/740 PSU S ALU C1KC3 |
| EAN/UPC - Produkt | 8718699455903 |
| Bestellcode | 45590300 |
| Anzahl pro Verpackung | 1 |
| SAP-Zähler - Pakete pro Außenkarton | 1 |
| SAP-Material | 912300024004 |
| Nettogewicht (Einzelteil) | 5,000 kg |



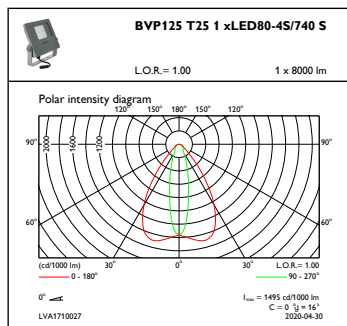
Coreline Tempo Medium

Abmessungsskizzen

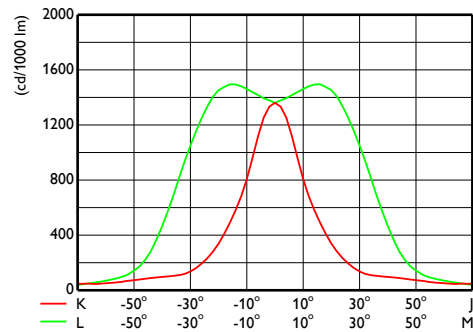


CoreLine Tempo BVP110/120/125/130/140

Photometrische Daten



OFPC1_BVP125T251xLED80-4S740S



OFCS1_BVP125T251xLED80-4S740S

