

## Produktdatenblatt

Art. Nr. 96.233.7030.0

## Konfektionierte Leitung RST20i3K1BS 25 70GL

RST20i3 Verbindungsleitung Buchse - Stecker, 3-polig,  
konfektioniert mit Schrumpfschlauch, Anwendung 250V mit PE,  
20A, Kabeltyp H07RN-F, Länge 7,0m, Leiterquerschnitt 2,5mm<sup>2</sup>,  
Kodierfarbe lichtgrau



Art. Nr.	96.233.7030.0
EAN	4015573760714
Bestelleinheit	5 Stück

## Zulassungen


**Technische Daten**
**Hinweis**

Hinweis	Die Gesamtlänge kann um bis zu + / - 3 % abweichen.
---------	---

**Allgemein**

Bemessungsstrom	20 A
Bemessungsspannung	250 V
Bemessungsstoßspannung	4 kV
Verschmutzungsgrad	3
Verriegelbar	selbstverriegelnd (mit Werkzeug lösbar)
Codierfarbe / Kontakteinsatz	lichtgrau
Polkennzeichnung	L, N, PE
Gehäusefarbe mit Zugentlastung	lichtgrau

**Ausführung**

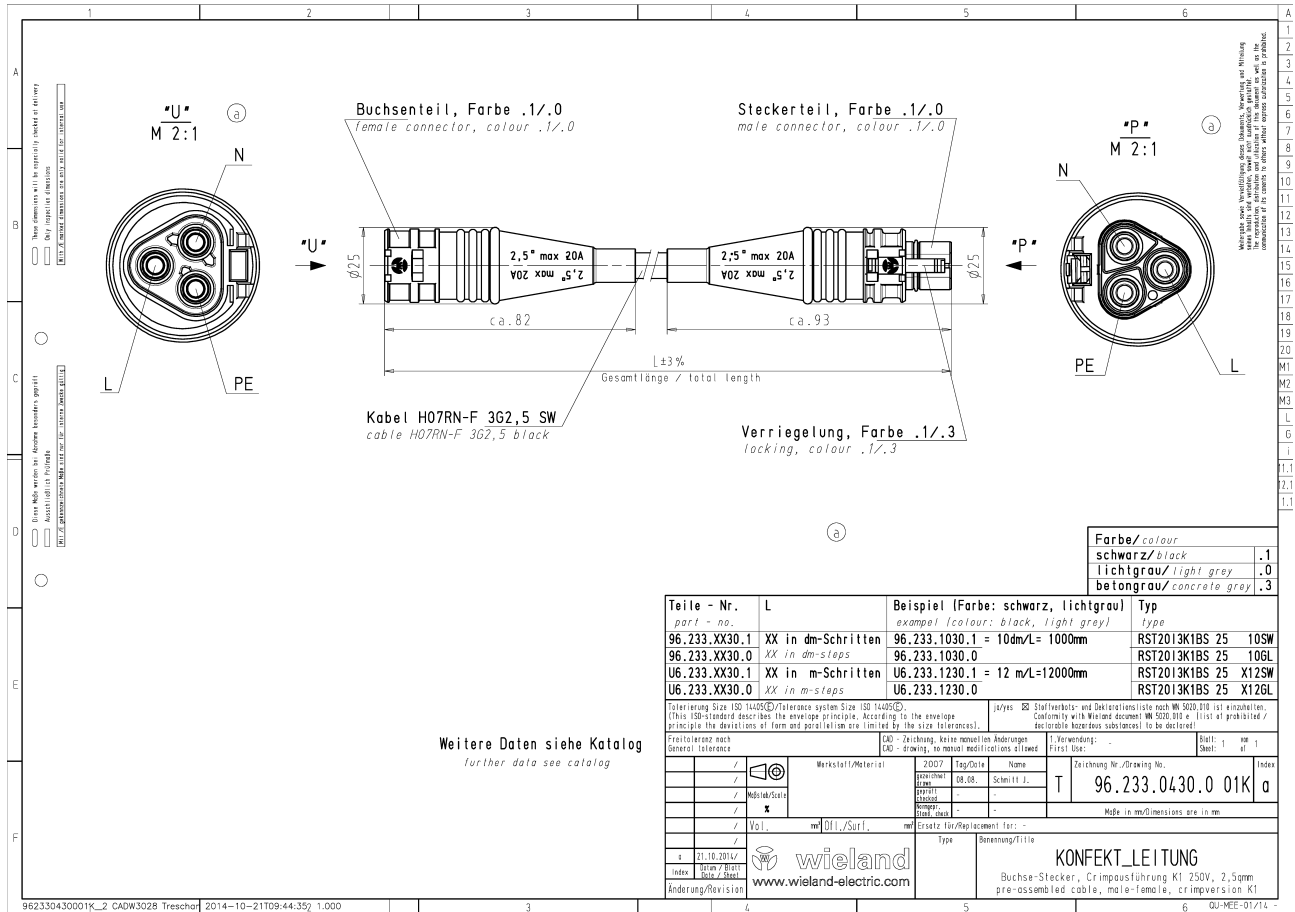
Bauart	Schrumpfschlauch
Anschlussart	Crimp
Leiter-Nennquerschnitt	2,5 mm <sup>2</sup>
Schutzart (IP)	IP66/68 (3m;2h)
Typ der Leitung	H07RN-F
Farbe der Leitung	schwarz
Kabeldurchmesser min.	11,3 mm
Kabeldurchmesser max.	11,9 mm
Leitungsart	Buchse - Stecker
Art der konfektionierten Leitung	Verbindungsleitung
Ausführung Seite 1	Buchse
Ausführung Seite 2	Stecker
Geschirmt	nein

**Werkstoff**

Oberflächenbehandlung	versilbert
Halogenfrei	nein
Leitung Dauertemperaturbeständigkeit	60 °C
Isolierteil Dauertemperaturbeständigkeit	100 °C
Brandlast	0 kWh

**Abmessungen**

Gesamtlänge	7 m
-------------	-----

**Technische Zeichnung**


Farbe/colour	
schwarz/black	.1
lichtgrau/light grey	.0
betongrau/concrete gray	.3

Teile - Nr. part - no.	L	Beispiel (Farbe: schwarz, lichtgrau) example (colour: black, light grey)	Typ type
96.233.XX30.1	XX in dm-Schritten	96.233.1030.1 = 10dm/L = 1000mm	RST2013K1BS 25 10SW
96.233.XX30.0	XX in dm-steps	96.233.1030.0	RST2013K1BS 25 10GL
U6.233.XX30.1	XX in m-Schritten	U6.233.1230.1 = 12 m/L=12000mm	RST2013K1BS 25 X12SW
U6.233.XX30.0	XX in m-steps	U6.233.1230.0	RST2013K1BS 25 X12GL

Weitere Daten siehe Katalog  
further data see catalog

Toleranz Size ISO 14405/Tolerance system Size ISO 14405		Stufen <input checked="" type="checkbox"/> Staffsystem- und Dekretionsliste nach DIN 5020, IIR ist einzuhalten. (This ISO-standard describes the envelope principle. According to the envelope principle the deviations of form and parallelism are limited by the size tolerance). Conformity with Wieland document MN 5020, IIR or (list of prohibited / disallowed tolerances) to be declared!	
Frähtoleranz nach General tolerance	(M) - Zeichnung, keine manuellen Änderungen (M) - drawing, no manual modifications allowed	Verwendung: First Use:	Skizze: 1 mm Sticht: 1 mm
Werkstoff/Material	2007 08.08. Schnitt J.	Name	Zeichnung Nr./Drawing No.
Modul/Serie			T 96.233.0430.0 01K Index
VoL	mm 011/SatL	mm Ersatz für/Replacement for: -	Made in mm/dimensions are in mm
wieland www.wieland-electric.com		Typ Benennung/Title	
		KONFEKT LEITUNG Buchse-Stecker, Crimpausführung K1 250V, 2,5qmm pre-assembled cable, male-female, crimpersion K1	