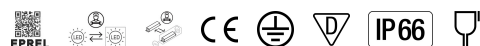
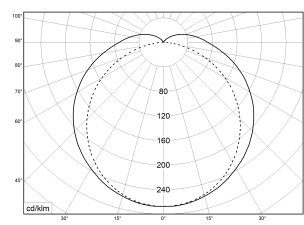
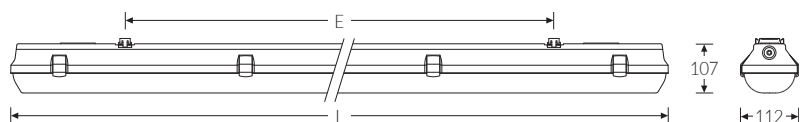


LZ EL 1550 OPAL DV 4000K 5300lm 43W | Artikelnummer 60945045



Abbildung ähnlich



LED Feuchtraumwanneleuchte mit integrierter Durchgangsverdrahtung. Gehäuse aus hochschlagfestem Polycarbonat (PC), hellgrau. Alterungsbeständige, geschäumte PU-Dichtung. LED-Optiksystem auf weißem Geräteträger montiert. Opale Wanne aus UV-stabilisiertem Polycarbonat (PC) mit innenliegenden Längsprismen. Hochwertige Verschlüsse aus Edelstahl. Anschlussklemme in Steckkontakttechnik. Geeignet für die Montage an Wand, Decke, Tragschiene (TRA) oder gependelt. Einfache Befestigung mit multifunktionalen Schnellmontage-Befestigungsklammern aus Edelstahl. Zugelassen für den Einsatz in Innenbereichen oder überdachten Außenbereichen. Die LED-Module sind durch eine autorisierte Fachkraft austauschbar.

Technische Daten

Artikelnummer	60945045
Bestellbezeichnung	LZ LED EL 1550 opal DV5x1,5
Betriebsgerät	LED-Konverter, austauschbar durch eine autorisierte Fachkraft
Lichtquelle	LED, austauschbar durch eine autorisierte Fachkraft
Energieeffizienzklasse(n) der verbauten Lichtquelle(n) (A-G)	Modul 1: D Modul 2: D
Anzahl Leuchtmittel	1
Dimmbarkeit	nicht dimmbar
Netzspannung	220-240V/50-60Hz
Spannungsart	AC
Anschlussleistung max.	43 W
Leistungs/Powerfaktor	0,90
Lichtausbeute max. Bestromung	123 lm/W
Leuchtenlichtstrom max.	5300 lm
Flickerwert (Ripple)	<= 30%
Farbtemperatur	4000 K
Farbwiedergabeindex Ra	Ra > 80
Farbtoleranz (MacAdam)	3
Nennlebensdauer	50000 h
Lebensdauerbewertung	L80/B10
Lichtoptik	Wanne aus UV-stabilisiertem Polycarbonat (PC)
Lichtverteilung	Extensiv
Abstrahlwinkel	120°

Montageart und Anwendungsbereich

Mit Klammer an Decke oder Wand (senkrecht oder waagrecht), Gependelt mit Befestigungsklammer und Bügel, Tragschiene TRA für den Einsatz im Innenbereich und überdachten Außenbereich

- Grundbeleuchtung

LZ EL 1550 OPAL DV 4000K 5300lm 43W | Artikelnummer 60945045

Technische Daten	
Anschlussart	5-polige Anschlussklemme mit Steckkontakt
Anzahl Leuchten an Sicherungsautomat B16	47 Stück
Gehäuse	Gehäuse aus schwer entflammbarem Polycarbonat (PC)
Kabeleinführung (Position)	stirnseitig
Durchgangsverdrahtung	mit Durchgangsverdrahtung 5x1,5 qmm
Betriebs-Umgebungstemperatur - min.	-25 °C
Betriebs-Umgebungstemperatur - max.	35 °C
Prüfungen	
Schutzklasse	SK I
Schutzart	IP66
Schlagfestigkeit	IK08
Brennbarkeit (UL94)	V2
Glühdrahtfestigkeit	PC 850°C
CE-Konform	Ja
D-Kennzeichnung	Ja
Zertifiziert für den Lebensmittelbereich (HACCP)	Ja
Maße und Gewichte	
Länge (L)	1570 mm
Breite (B)	112 mm
Höhe (H)	107 mm
Befestigungsabstand (E1)	900 mm
Bruttogewicht (incl. Verpackung)	2,72 Kg
Nettogewicht	2,4 Kg
Inhalts- / Verpackungsmenge	1 Stück
Paletteneinheit	100 Stück

LZ EL 1550 OPAL DV 4000K 5300lm 43W | Artikelnummer 60945045

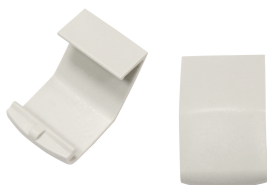
Zubehör (Optional)



Artikelnummer	Bestellbezeichnung
36078002	Drahtschutzgitter SG 158



Artikelnummer	Bestellbezeichnung
74149022	Knotenkette TRX verzinkt



Artikelnummer	Bestellbezeichnung
35960222	Verschluss KIT-Kst. LZ



Die genannten Werte sind Bemessungswerte. Die Werte gelten, wenn nicht anders angegeben, für eine Umgebungstemperatur von 25°C. Die technischen Inhalte entsprechen dem Stand bei Drucklegung. Änderungen und Irrtum bleiben vorbehalten.



FLUOLITE Licht & Leuchten
Prinz-Eugen-Straße 21 | 88069 Tetttnang
Tel. +49 7542 517 51 | Fax +49 7542 517 49
info@fluolite.de | www.fluolite.de