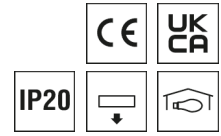
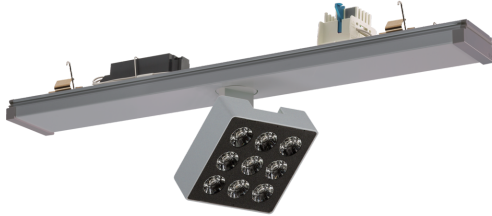


Strahler LINIA



Artikelnummer **0321891SI691**

GTIN **4029299518788**

Deeplink <https://www.ridi.de/go/0321891SI691>



Produktbeschreibung

Strahlermodul KARO-S der LINIA-Produktfamilie. Lichtlenkung durch Linse aus PMMA klar, Ausstrahlungscharakteristik symmetrisch, Spot, Lichtaustritt direkt. Leuchtmittel LED-M eingebaut, Austausch durch Fachkraft möglich. Die Leuchte generiert einen Bemessungslichtstrom von 2490 lm in Lichtfarbe 830, Lichtstrom einstellbar: Nein. Die hohe LED-Lebensdauer von bis zu 50000 h ermöglicht einen langen Einsatz bei gleichbleibender Beleuchtungsgüte. Hohe Lichtqualität durch eine Farbortoleranz von < 3 SDCM. Aluminium, silber, ähnlich RAL 9006, Schutzart IP20, Zulässige Umgebungstemperatur . Montage an Tragschiene VLTM ... über Federstahlklammern. Mit elektronischem Betriebsgerät On/Off. Austausch durch Fachkraft möglich. Nennspannung 220 - 240 V AC/DC 50 - 60 Hz.

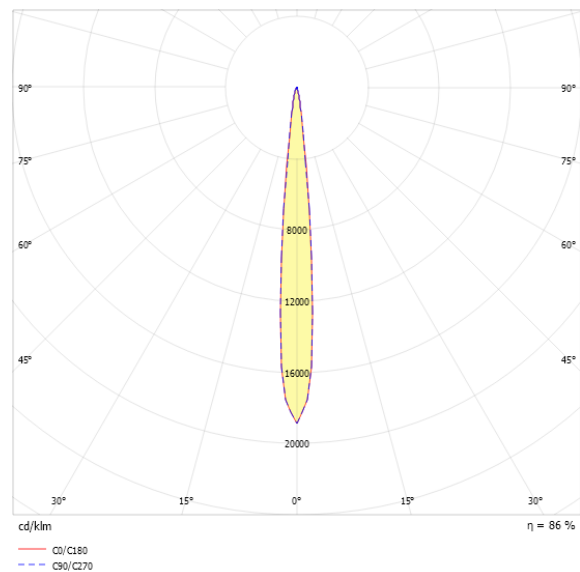
Kurzinformationen

Montageart	Stromschiene
Schutzart	IP20
Schutzklasse	I
Nennspannung	220 - 240 V
Art der Steuerung	On/Off
Farbtemperatur	3000 K
Farbwiedergabeindex Ra	≥ 80
Bemessungslichtstrom	2490 lm
Bemessungsleistung	27,0 W
Leuchteffizienz	92,2 lm/W
Bemessungslebensdauer L80B50 (tq = 25 °C)	50000 h
Dieses Produkt enthält Lichtquellen der Energieeffizienzklasse	F

Nachhaltigkeit



Lichtverteilungskurve



Blendungsbewertung UGR (4H/8H)

UGR längs	12.8
UGR quer	10.7

0321891SI691 VLMF-KARO-S 2500-830 S-SI

Allgemein

Produktkategorie	Strahler
Einsatzbereich	Bildung Büro Einzelhandel Industrie
BEG-förderfähig	Nein
Wartungskategorie	D

Montage

Montageart	Stromschiene
Montageort	Tragschiene
Geeignet für Lichtbandkonfiguration	Ja
Anzahl Pole	5

Gehäuse

Farbe	silber, ähnlich RAL 9006
Schutzart	IP20
Glühdrahtprüfung	650 °C
Einbau in isolierte Decke möglich	Nein
Werkstoff des Gehäuses	Aluminium
Oberflächenbehandlung des Gehäuses	pulverbeschichtet
Werkstoff der Abdeckung	PMMA klar

Elektrische Ausführung

Art der Steuerung	On/Off
Nennspannung	220 - 240 V
Frequenz	50 - 60 Hz
Spannungsart	AC/DC
Bemessungsleistung	27,0 W
Schutzklasse	I
Anzahl der Betriebsgeräte	1

Betriebsgerät

Max. Anzahl der Betriebsgeräte an Leitungsschutzschalter B10	21
Max. Anzahl der Betriebsgeräte an Leitungsschutzschalter B16	34
Max. Anzahl der Betriebsgeräte an Leitungsschutzschalter C16	57
DC tauglich	Ja
Ripple HF	4 %
SELV	Ja

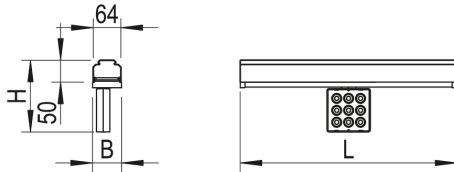
Lichttechnik

Lichtlenker	Linse
Lichtaustritt	direkt
Lichtverteilung	symmetrisch
Ausstrahlungscharakteristik	Spot
Ausstrahlungswinkel	11 °
UGR-Klasse	≤ 16
Bemessungslichtstrom	2490 lm
Lichtstrom einstellbar	Nein
Leuchteneffizienz	92,2 lm/W

Leuchtmittel

Leuchtmittel	LED-M
Inklusive Leuchtmittel	Ja
Leuchtmittelanzahl	9
Farbwiedergabeindex Ra	≥ 80
Farbtemperatur	3000 K
Lichtfarbe	830
Farbortoleranz (SDCM)	< 3 SDCM
Bemessungslebensdauer L80B50 (tq = 25 °C)	50000 h
Maximale Umgebungstemperatur L80B50 = 50.000 h	25 °C

Maßzeichnung



Abmessungen

Maß L	500 mm
Maß B	67 mm
Maß H	166 mm
Maß Q	100 mm
Nettogewicht	1,125 kg

Ausschreibungstext

Strahlermodul KARO-S der LINIA-Produktfamilie. Lichtlenkung durch Linse aus PMMA klar, Ausstrahlungscharakteristik symmetrisch, Spot, Lichtaustritt direkt. Leuchtmittel LED-M eingebaut, Austausch durch Fachkraft möglich. Die Leuchte generiert einen Bemessungslichtstrom von 2490 lm in Lichtfarbe 830, Lichtstrom einstellbar: Nein. Die hohe LED-Lebensdauer von bis zu 50000 h ermöglicht einen langen Einsatz bei gleichbleibender Beleuchtungsgüte. Hohe Lichtqualität durch eine Farbortoleranz von < 3 SDCM. Aluminium, silber, ähnlich RAL 9006, Schutzart IP20, Zulässige Umgebungstemperatur . Montage an Tragschiene VLTM ... über Federstahlklammern. Mit elektronischem Betriebsgerät On/Off. Austausch durch Fachkraft möglich. Nennspannung 220 - 240 V AC/DC 50 - 60 Hz. Artikelnummer: 0321891SI691 Artikelbezeichnung: VLMF-KARO-S 2500-830 S-SI Produktkategorie: Strahler Einsatzbereich: Bildung|Büro|Einzelhandel|Industrie Maß L: 500 mm Maß B: 67 mm Maß H: 166 mm Montageart: Stromschiene Montageort: Tragschiene Anzahl Pole: 5 Farbe: silber, ähnlich RAL 9006 Schutzart: IP20 Glühdrahtprüfung: 650 °C Einbau in isolierte Decke möglich: Nein Werkstoff des Gehäuses: Aluminium Oberflächenbehandlung des Gehäuses: pulverbeschichtet Werkstoff der Abdeckung: PMMA klar Art der Steuerung: On/Off Nennspannung: 220 - 240 V Frequenz: 50 - 60 Hz Spannungsart: AC/DC Bemessungsleistung: 27,0 W Lichtlenker: Linse Lichtaustritt: direkt Lichtverteilung: symmetrisch Ausstrahlungscharakteristik (ETIM): engstrahlend UGR-Klasse: ≤ 16 Bemessungslichtstrom: 2490 lm Lichtstrom einstellbar: Nein Leuchteneffizienz: 92,2 lm/W Leuchtmittel: LED-M Inklusive Leuchtmittel: Ja Farbwiedergabeindex Ra: ≥ 80 Farbtemperatur: 3000 K Lichtfarbe: 830 Farbortoleranz (SDCM): < 3 SDCM Bemessungslebensdauer L80B50 (tq = 25 °C): 50000 h Energieeffizienzklasse Leuchtmittel: F