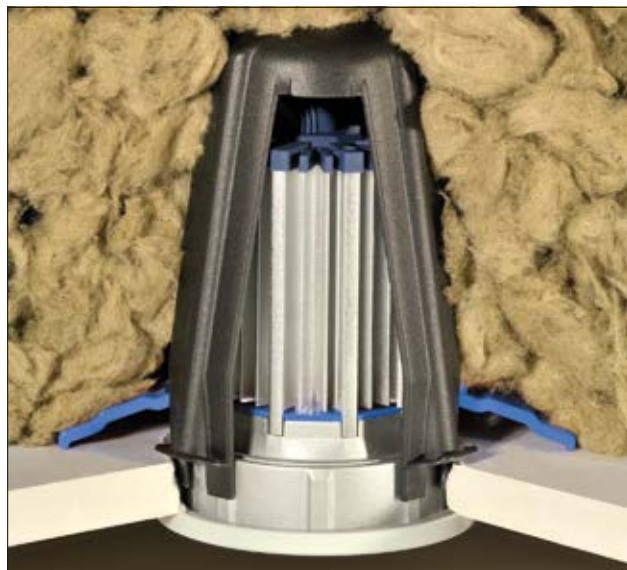




Abstandshalter Einbaustrahler - Für Wohngebäude

SpotClip-II

Der SpotClip-II Abstandshalter wurde für die sichere Installation von Einbaustrahlern in Zwischendecken entwickelt. Er kann sehr einfach in die Deckenaussparungen eingesetzt werden und bietet eine beträchtliche Zeitersparnis beim Einbau. Die Formgebung ermöglicht einen sicheren Abstand zwischen Leuchte und Dämmmaterial und vermindert das Risiko einer Überhitzung. SpotClip-II eignet sich sowohl für Halogen- als auch LED-Einbauleuchten.



Die vier zusätzlichen Beine beim SpotClip-II ermöglichen den Einsatz von loser Hohlraumdämmung.



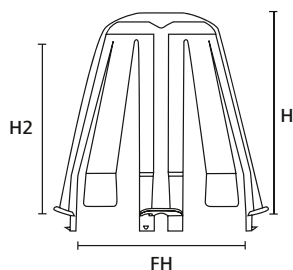
www.HellermannTyton.de/SpotClip2-cat22



SpotClip-II - Abstandshalter für Einbaustrahler mit 4 zusätzlichen, flexiblen Laschen.



Anwendung mit festem Dämmmaterial.



SpotClip-II

MATERIAL	Polyamid 6.6 glasfaserverstärkt (PA66GF15%)
Betriebstemperatur	-20 °C bis +120 °C
Brandschutzeigenschaften	entspricht UL94 V0, Glühdrahttest (GWT) 960 °C



TYP	min. Ø Befestigungsloch (FH)	max. Ø Befestigungsloch (FH)	Höhe (H)	Höhe (H2)	Farbe	Inhalt	Art.-Nr.
SpotClip-II	62,0	90,0	107,0	95,0	Schwarz (BK)	10 Stk.	148-00098

Alle Maße in mm. Technische Änderungen vorbehalten.
Mindestbestellmengen (MOQ) können abweichend zum Verpackungsinhalt sein.





Abstandshalter Einbaustrahler - Für Wohngebäude

SpotClip-II

Hauptmerkmale

- SpotClip-II wurde für größere Einbaustrahler bis 95 mm Gesamthöhe entwickelt
- Stellt Sicherheitsabstand zwischen Einbaustrahler, Dampfsperffolie und Isolationsmaterial her
- 4 zusätzliche, flexible Laschen verhindern den Kontakt zwischen losem Dämmmaterial und dem Leuchtenkörper, daher bestens geeignet für die Verwendung von Schütt- und Einblasdämmstoffen
- Entfernen einer Lasche durch Herausbrechen, um den Trafo oder die Zuleitung unterzubringen
- Sorgt für höhere Stabilität durch das verbesserte Design der 4 Haltefüße
- Passend für Einbaudurchmesser von 62 – 90 mm
- Getestet gemäß EN 60598-1 und EN 60598-2-2



SpotClip-I und SpotClip-II sind geeignet für eine maximale Einbauleuchtenhöhe von 70 mm bzw. 95 mm.



Halteorne und Stützflügel halten SpotClip-II in der gewünschten Position.



1. Benutzen Sie das mitgelieferte Werkzeug, um den SpotClip schnell und einfach zu montieren.



2. Platzieren Sie die Halter in der Aussparung, um ein Verrutschen des SpotClip zu verhindern.



3. Beginnen Sie mit der sicheren Installation des Einbaustrahlers.