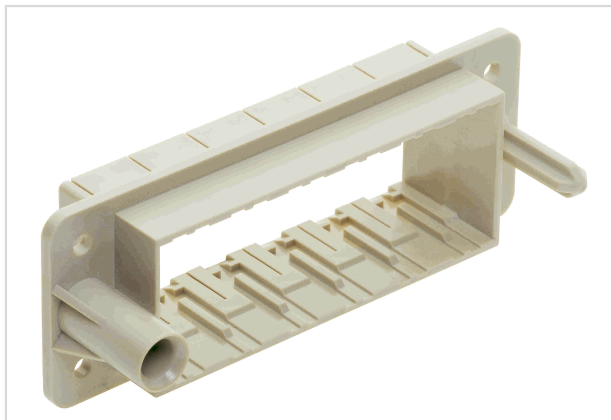


Docking Frame for 6 modules, fixed mount



Das Bild dient lediglich illustrativen Zwecken. Bitte beachten Sie die Produktbeschreibung.

Artikelnummer	09 14 024 1711
Beschreibung	Docking Frame for 6 modules, fixed mount
HARTING eCatalogue	https://b2b.harting.com/09140241711

Bezeichnung

Kategorie	Zubehör
Baureihe	Han-Modular®
Zubehörtyp	Andockrahmen
Zubehörbeschreibung	fest montiert für 6 Module a ... f

Technische Kennwerte

Grenztemperatur	-40 ... +125 °C
Steckzyklen	≥500
Steckzyklen mit anderen HMC-Komponenten	≥10.000
Schutzart nach IEC 60529	IP20
Fangbereich	±4 mm

Materialeigenschaften

Werkstoff	Polycarbonat (PC)
Materialbrennbarkeitsklasse nach UL 94	V-0
RoHS	konform
ELV Status	konform
China RoHS	e
REACH Annex XVII Stoffe	nicht enthalten
REACH ANNEX XIV Stoffe	nicht enthalten
REACH SVHC Stoffe	nicht enthalten
Brandschutz in Schienenfahrzeugen	EN 45545-2 (2020-08)



Pushing Performance
Since 1945

Materialeigenschaften

Anforderungssatz mit Gefährdungsstufen	R22 (HL 1-3)
	R23 (HL 1-3)

Normen und Zulassungen

Normen	IEC 60664-1
	IEC 61984

Kaufmännische Daten

Packungsgröße	2
Nettogewicht	29,16 g
Ursprungsland	Deutschland
europäische Zolltarifnummer	85389099
GTIN	5713140021396
eCl@ss	27440206 Modulträgerrahmen für Industriesteckverbinder