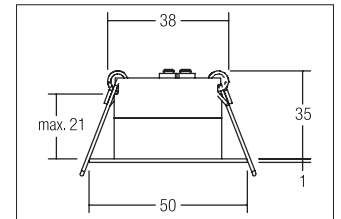
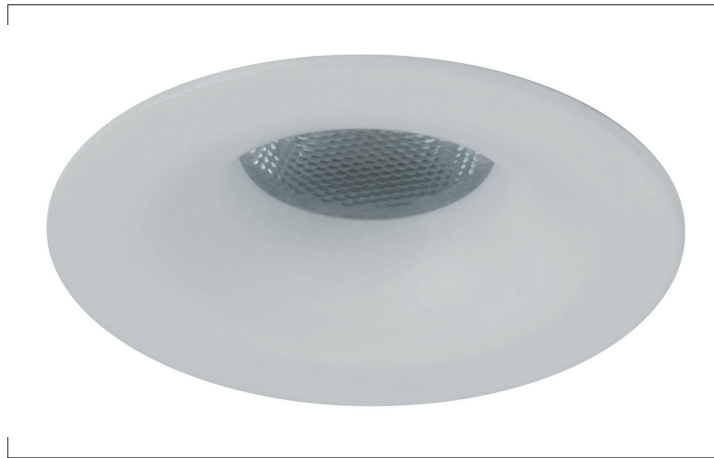


LED-Lichtpunkt, IP44

**Artikel-Nr. 12079073**

LED-Lichtpunkt, IP44, weiß, rund. Ausgeführt in kompakter Bauform für werkzeuglose Schnellmontage zum DeckeneinbauAusführung: Plug&Play, Montageart: Einbaumontage, Montageort: Deckenmontage, Material: Edelstahl / Aluminium / Kunststoff, Schutzart: nach DIN EN 60529: IP44\*, Schutzklasse: (EN 61140) III, Leistung: 3.3W, Anzahl der Leuchtmittel / Fassungen: 1.0 Stk, Lichtstrom: 160lm, Farbtemperatur: 3000 K, Lichtfarbe: weiß, Abstrahlwinkel: 32°, Verstellbarkeit: nicht verstellbar, ohne Betriebsgerät, Art der Dimmung: abhängig vom Betriebsgerät. Diese Leuchte enthält eingebaute LED-Lampen. Die Lampen können in der Leuchte nicht ausgetauscht werden.

<b>Artikel-Nr.</b>	<b>12079073</b>		
<b>Stand:</b>	19.07.2021 22:38		
Lichtfarbe	3000 K	Ansteuerung	abhängig vom Betriebsgerät
Farbe	weiß	Außendurchmesser	50 mm
Abstrahlwinkel	32 °	Einbaudurchmesser	38 mm
Anzahl der Leuchtmittel / Fassungen	1 Stk	Einbautiefe	35 mm
Material	Edelstahl / Aluminium / Kunststoff	Strom	350 mA
Ausführung	Plug&Play	Schutzart	IP44*
Leistung	3,3 W	Schutzklasse	III
Leuchtmittel	LED	Verstellbarkeit	nicht verstellbar
Farbwiedergabe	CRI > 80	Schaltungsart	Reihenschaltung