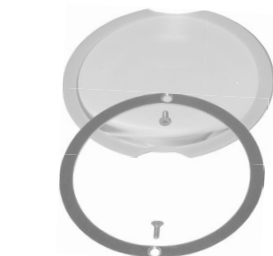


Vielen Dank für Ihren Einkauf!
Sie haben ein hochwertiges Qualitätsprodukt von LCD aus deutscher Herstellung erworben.



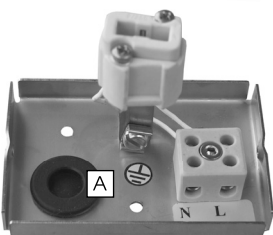
Lieferumfang:

- Leuchtgehäuse, inkl. Fassung
- Montagekit (3 Dübel, 3 Schrauben, 3 Silikonschläuche, 3 Distanzstücke, 3 Dichtungsscheiben, Inbusschlüssel SW 2,5)



Benötigtes Werkzeug:

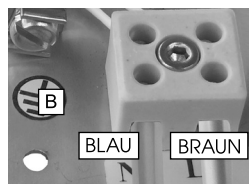
- Inbusschlüssel SW 2,5
- Bohrmaschine
- Schlitzschraubendreher



Montage:

1. Die Leuchte muss unbedingt so montiert werden, dass der Edelstahlring, der das Lupenglas einfasst, nach unten zeigt. Bei seitenverkehrter Montage ist die Dichtigkeit nicht gewährleistet, außerdem kann das Lupenglas herausfallen! Lösen Sie die drei seitlich angebrachten Schrauben um die Wandplatte vom Korpus zu entfernen.

2. Halten Sie die Wandplatte an die Wand und zeichnen Sie die drei benötigten Bohrlöcher an. Bohren Sie die Löcher in die Wand und setzen Sie die mitgelieferten Dübel ein. Vorsicht, die mitgelieferten Dübel sind nicht für alle Wände geeignet!



3. Durchstoßen Sie die Gummidichtung [A] mit einem spitzen Gegenstand (z. B. Schraubendreher). Bitte verwenden Sie hierzu kein Messer, die entstandenen Schlitze können weiter aufreißen und Undichtigkeit verursachen! Ziehen Sie jetzt das Anschlusskabel durch die Gummidichtung [A] und schrauben Sie daraufhin die Wandplatte an der Wand fest. Sollte die Wandplatte nicht plan aufliegen, empfehlen wir die drei mitgelieferten Distanzstücke zu verwenden. Diese können je nach Bedarf von hinten auf die Montageplatte (an jeder Befestigungsbohrung) aufgeklebt werden. Setzen Sie anschließend jeweils eine Dichtungsscheibe zwischen Schraube und Wandplatte und schrauben Sie diese daraufhin an der Wand fest.

4. Versehen Sie nun alle drei Kabel die in die Leuchte führen mit einem Silikonschlauch aus dem mitgelieferten Montagekit. Die Silikonschläuche schützen die Kabel vor den hohen Temperaturen die in der Leuchte entstehen.

5. Schließen Sie daraufhin die drei Kabel an die vorgesehene Klemme in der Leuchte an. Dabei ist wichtig darauf zu achten, dass alle Kabel in die richtige Öffnung geklemmt werden. Links befindet sich der Nullleiter (N), blaues Kabel. Rechts befindet sich die Phase (L), braunes oder schwarzes Kabel. Um die Kabel sicher in den vorgesehen Buchsen zu befestigen müssen die Schrauben in der Klemme ein Stück gelöst werden. Jetzt kann das Kabel eingeführt und die Klemme wieder sicher zugeschraubt werden. Vorsicht, die Adern des Kabels müssen bis zur Isolierung in die vorgesehene Buchse eingeführt werden! Der Schutzleiter wird separat an der Fassungsaufnahme an der speziell hierfür gekennzeichneten Klemme [B] angeschlossen. Schieben Sie hierzu das abisolierte Kabel unter den Schraubenkopf hindurch, so dass es beim anziehen der Schraube mit eingezogen wird und eine gute Verbindung zur Klemme bildet (eingequetscht wird).

6. Setzen Sie jetzt ein passendes Leuchtmittel mit maximal 60 Watt in die vorgesehene Fassung (G 9). Befestigen Sie nun den Leuchtenkorpus wieder mit den drei Schrauben an der Wandplatte. Achten Sie aber darauf, dass die innen liegenden Kabel nicht zwischen Wandplatte und Leuchtenkorpus eingequetscht werden. Zum Reinigen des Gehäuses entfernen Sie die Schrauben am unteren Lupenglas. Das Glas wird nur durch den Edelstahlring gehalten und kann nach Lösen der Schrauben herausfallen!

Elektrische Bauteile dürfen nur von Elektrofachpersonal installiert werden!
Für die Installation und den Betrieb dieser Leuchte sind die nationalen und internationalen elektronischen Sicherheitsvorschriften zu beachten. Wir weisen ausdrücklich nochmals darauf hin, dass unsere Leuchten nicht seewasser- bzw. chlorwasserbeständig sind.



Montageanleitung für Lupenleuchte Typ 027

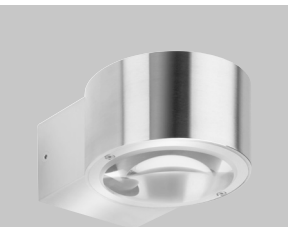
Nur für die Wandmontage

Maße:

Rohrhöhe: 6,00 cm
Wandabstand: 14,00 cm
Breite: 9,50 cm

Leuchtmittel:

1× max. 60 Watt G 9



Typ 027