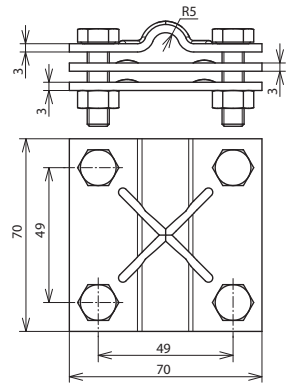
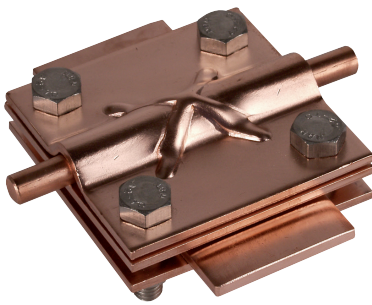


KS 8.10 FL40 CU (321 047)



Maßbild KS 8.10 FL40 CU



Typ	KS 8.10 FL40 CU
Art.-Nr.	321 047
Werkstoff Klemme	Cu
Klemmbereich Rd / Fl	8-10 / 30-40 mm
Klemmbereich Fl / Fl	30-40 / 30-40 mm
Klemmbereich (mehrdrätig / Seil)	35-120 mm ²
Schraube	M8 x 30 mm
Werkstoff Schraube / Mutter	NIRO (V4A)
Werkstoff-Nr.	1.4571 / 1.4404 / 1.4401
ASTM / AISI:	316Ti / 316L / 316
Abmessung	70 x 70 x 3 mm
Zwischenplatte	ja
Blitzstromtragfähigkeit (10/350 µs)	100 kA ^{*)}
Normenbezug	DIN EN 62561-1
Kurzschlussstrom (AC 50 Hz / DC) (1 s; ≤ 300 °C)	35,1 kA

Stammdaten	
Nettogewicht	453.000 g/st
Zolltarifnummer (Komb. Nomenklatur EU)	85359000
GTIN (EAN)	4013364021525
VPE	25 ST

Änderungen in Form und Technik, bei Maßen, Gewichten und Werkstoffen behalten wir uns im Sinne des Fortschrittes der Technik vor. Die Abbildungen sind unverbindlich.

^{*)} Genaue Zuordnung siehe Prüfzertifikat.