

**Produktdatenblatt**

Art. Nr. R1.188.3950.0

Gerät zur Überwachung von sicherheitsgerichteten Stromkreisen SNE 1 DC 24V

Kontakterweiterungs-Relais, 2 Wechsler, DC 24 V, gesockelt



Art. Nr.	R1.188.3950.0
EAN	4049088184765
Bestelleinheit	1 Stück

**Zulassungen**

**Technische Daten**
**Allgemein**

Funktionsanzeige	nein
Luft- und Kriechstrecken zwischen den Stromkreisen	EN 60664-1
Schutzart nach EN 60529 (Gehäuse)	IP20
Schutzart nach EN 60529 (Klemmen)	IP20
Betriebsumgebungstemperatur min.	-40 °C
Betriebsumgebungstemperatur max.	70 °C
Anschlussquerschnitte Schraubklemme, eindrähtig/feindrähtig	0,75 - 4 mm <sup>2</sup>
Anzugsdrehmoment	0,5 Nm
Gewicht	0,02 kg
Geeignet für Sicherheitsfunktionen	ja
Mit Starteingang	nein
Tragschienenmontage möglich	ja

**Anschlussdaten**

Abnehmbare Klemmen	nein
Ausführung des elektrischen Anschlusses	Schraubanschluss

**Anwendung**

Ausführung	Erweiterungsgerät
Geeignet zur Überwachung von Magnetschaltern	nein

Geeignet zur Überwachung von NOT-AUS-Kreisen	nein
Geeignet zur Überwachung von optoelektronischen Schutzeinric	nein
Geeignet zur Überwachung von Positionsschaltern	nein
Geeignet zur Überwachung von taktilen Sensoren	nein

**Ausgangskreis**

Freigabestrompfade	Wechsler
Kontaktmaterial	AgNi
Schalt-nennspannung, Freigabestrompfade AC	250 V
Schalt-nennspannung, Freigabestrompfade DC	24 V
Max. therm. Dauerstrom I	8 A
Max. Summenstrom I <sup>2</sup> aller Strompfade	72 A <sup>2</sup>
Gebrauchskategorie AC-15 (Schliesser)	U <sub>e</sub> 230V, I <sub>e</sub> 2A
Gebrauchskategorie DC-13 (Schliesser)	U <sub>e</sub> 24V, I <sub>e</sub> 3A
Kurzschlusschutz (Schliesser)	Schmelzsicherung 6 A Klasse gG, Schmelzintegral < 100 A <sup>2</sup> s
Mechanische Lebensdauer	10 <sup>7</sup> Schaltspiele
Anzahl der Ausgänge, Meldfunktion, verzögert, kontaktbehaf	0
Anzahl der Ausgänge, sicherheitsgerichtet, unverzögert, kontaktbehafet	2
Anzahl der Ausgänge, sicherheitsgerichtet, verzögert, kontaktbehafet	0

**Steuerkreis**

Eingangsstrom an Steuereingängen (Sicherheitskreis/Reset-Kreis)	20 mA
Ansprechzeit (Manueller Start tA1)	13 ms
Ansprechzeit (Automatischer Start tA2)	12 ms
Min. Einschaltdauer	14 ms
Wiederbereitschaftszeit tW	> 40 ms
Rückfallzeit tR	< 20 ms

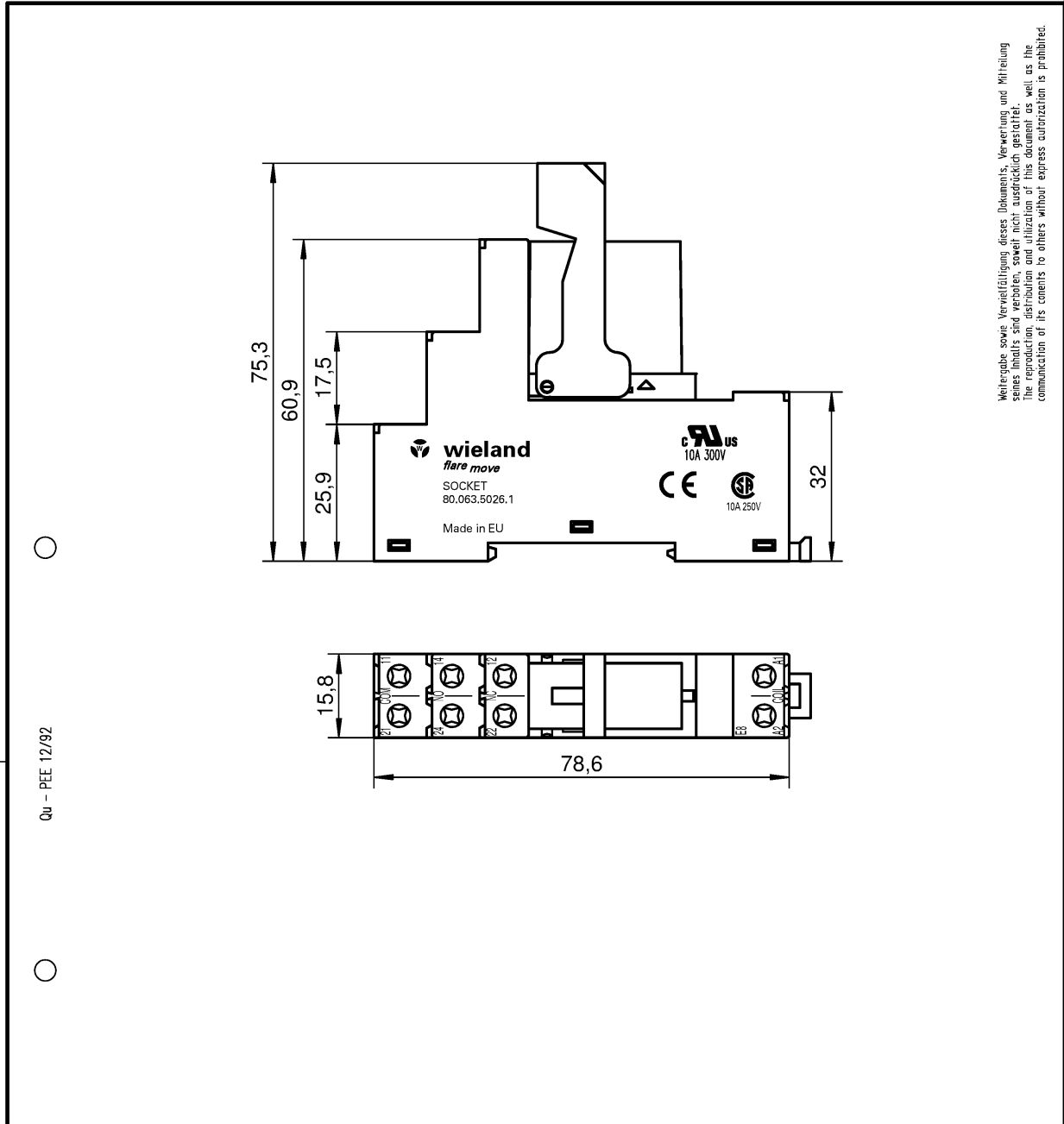
**Versorgungskreis**

Nennspannung U	DC 24 V
Bemessungsleistung DC	0,7 W
Betriebsspannung min.	15 V
Betriebsspannung max.	30 V
Galvanische Trennung Versorgungskreis - Steuerkreis	nein
Min. Bemessungssteuerspeisespannung bei DC	15 V

**Abmessungen**

Tiefe	75,3 mm
Breite	15,8 mm
Höhe	78,6 mm


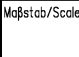

## Technische Zeichnung



Weitergabe sowie Vervielfältigung dieses Dokuments, Verwertung und Mitteilung  
 dieses Inhalts sind ausdrücklich untersagt. Die Reproduktion dieses Dokuments  
 ist ohne schriftliche Genehmigung der Wieland AG. The production, distribution and  
 communication of its contents to others without express authorization is prohibited.

Q1 - PEE 12/92

A
1
2
3
4
5
6
7
8
9
10
11
12
13
14
15
16
17
18
19
20
M1
M2
M3
L
G
i
11.1
12.1
1.1

Weitere Angaben siehe KATALOG oder eKatalog. Additional data see CATALOG or eCatalog.		www.wieland-electric.com eshop.wieland-electric.com	
ja/yes <input checked="" type="checkbox"/> Stoffverbots- und Deklarationsliste nach WN 5020.010 ist einzuhalten. Conformity with Wieland document WN 5020.010 e (list of prohibited / declarable hazardous substances) to be declared!			
Freitoleranz nach General tolerance		CAD-Zeichnung, keine manuellen Änderungen CAD-Drawing, no manual modifications allowed	
		1. Verwendung: First Use:	
		Blatt: Sheet:	
 Werkstoff/ Material		2015	Tag/ Date
 Maßstab/Scale		gezeichnet drawn	10.06.
		geprüft checked	Kötzner
		Normgepr. Stand. check	
Datei/ File: 039841__01K.DCD		Ersatz für/ Replacement for:	
 <b>wieland</b> www.wieland-electric.com		Type	Benennung/ Title
Index		Teilespezifikation / Component specification	
Änderung/ Revision		Relaisbaustein SNE1 DC24V	

