

DATENBLATT

LC Duplex Kupplungen im Metallgehäuse



Beschreibung

LC Duplex Kupplungen im Metallgehäuse. Passen in SC-Simplex Ausbrüche. Befestigungsmöglichkeiten über Clips oder M2 Gewindeschrauben diese sind im Lieferumfang enthalten.

Allgemeine Daten

Steckverbindertyp Anschluss 1	LC-Duplex
Steckverbindertyp Anschluss 2	LC-Duplex
Bauform	SC-Simplex
Gehäuse Ausführung	Mit Flansch
Interner Shutter	Nein
Staubschutzkappe	Ja
Zubehör	Metrische Schraube

Mechanische Eigenschaften

Werkstoff des Gehäuses	Metall
Befestigungsart	Schraube/einrasten
Werkstoff der Hülse	Keramik

Abmessungen

Länge	29,2 mm
Breite	22,0 mm
Höhe	9,5 mm

Umgebungsbedingungen

Betriebstemperatur	-25 – 70 °C
Lagertemperatur	-40 – 85 °C

Dieses Datenblatt wurde maschinell am 24-08-2020 erzeugt. Technische Änderungen vorbehalten.



DATENBLATT

LC Duplex Kupplungen im Metallgehäuse

Normen, Zulassungen, Zertifizierungen

Konform zu Standard IEC61754-20

Verfügbare Varianten

Art.Nr.	Bezeichnung	Kategorie	Farbe	Geeignet für Faserart	Ausführung	Einfügedämpfung 1310nm
53343.1	Kupplung LC Duplex SM Metall Gehäuse, Keramikhülse	OS2	Metall	Singlemode	LC / PC	< 0,15 dB

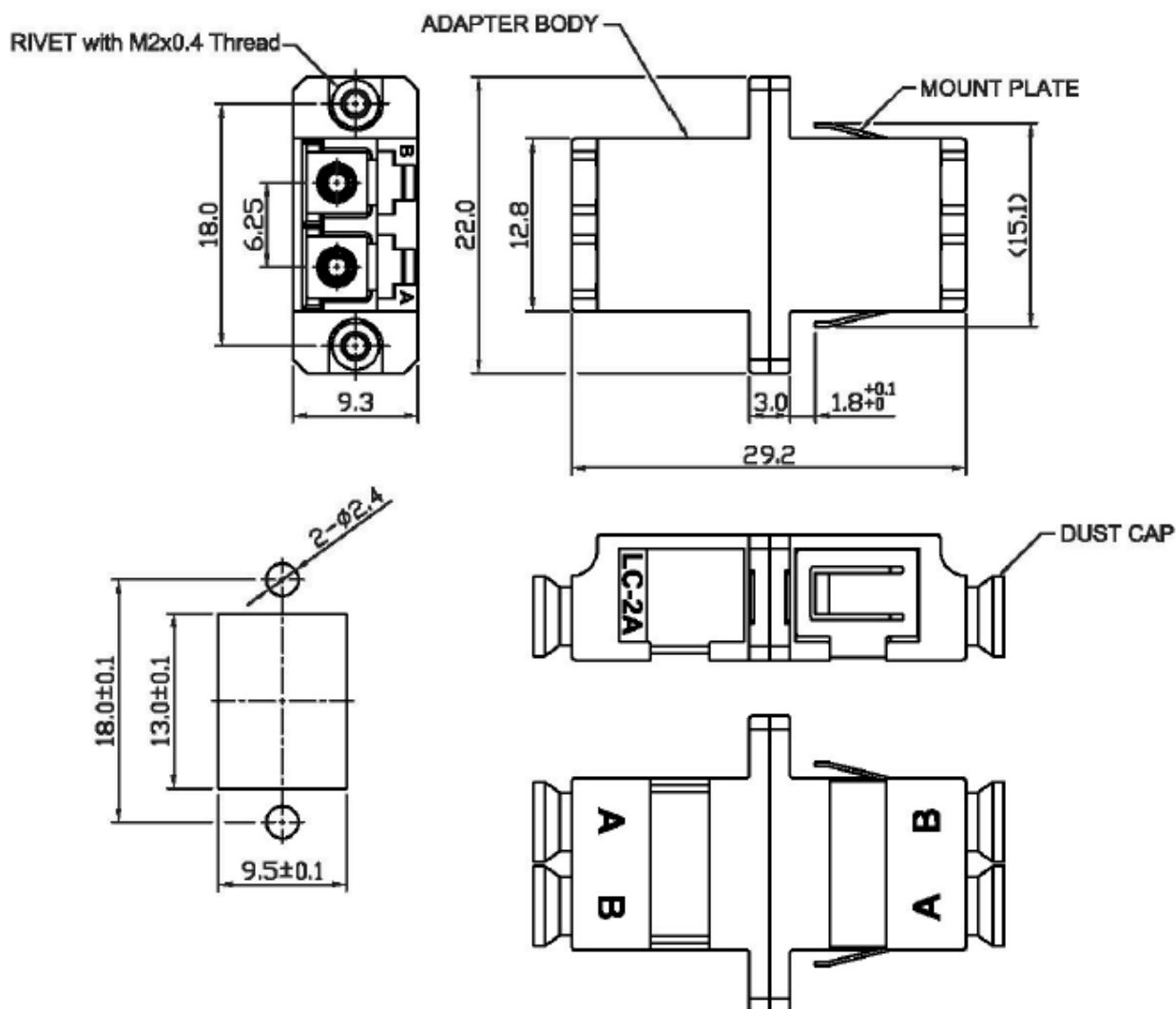
Dieses Datenblatt wurde maschinell am 24-08-2020 erzeugt. Technische Änderungen vorbehalten.



DATENBLATT

LC Duplex Kupplungen im Metallgehäuse

Abbildungen



Zubehör

53217.1	Laserschutzkappe LC- Duplex
80715.1-200	Gewindeschraube, mit Mutter M2 x 8

Dieses Datenblatt wurde maschinell am 24-08-2020 erzeugt. Technische Änderungen vorbehalten.