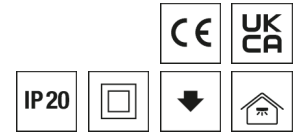


## Strahler TINO



Artikelnummer **0336734A0**

GTIN **4029299547252**

Deeplink <https://www.ridi.de/go/0336734A0>



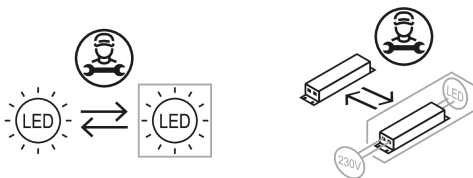
### Produktbeschreibung

Strahler der TINO-Produktfamilie. Lichtlenkung durch Reflektor, Ausstrahlungscharakteristik symmetrisch, Spot, Lichtaustritt direkt. Leuchtmittel LED-M eingebaut, Austausch durch Fachkraft möglich. Die Leuchte generiert einen Bemessungslichtstrom von 2940 lm in Lichtfarbe 830, Lichtstrom einstellbar: stufenlos. Die hohe LED-Lebensdauer ermöglicht einen langen Einsatz bei gleichbleibender Beleuchtungsgüte. Hohe Lichtqualität durch eine Farbortoleranz von < 3 SDCM. Gehäuse aus Aluminium, schwarz, ähnlich RAL 9005, Schutzart IP20. Abdeckung aus . Montage über 3-Phasen-Adapter an RIDI-Stromschiene. Mit elektronischem Betriebsgerät DALI-2. Austausch durch Fachkraft möglich. Nennspannung 220 - 240 V AC/DC 50 - 60 Hz.

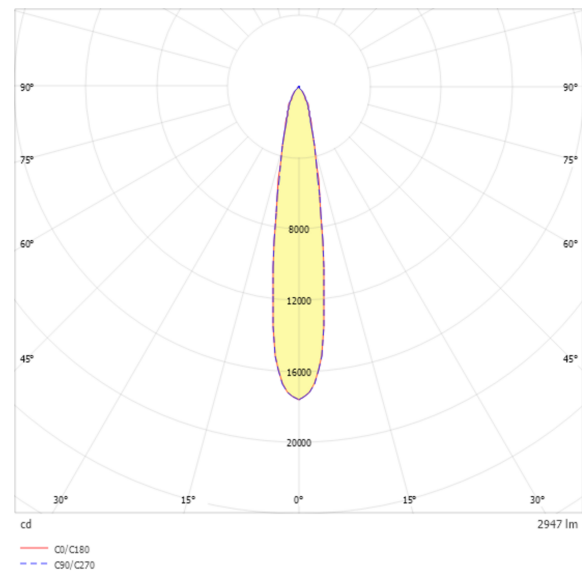
### Kurzinformationen

Montageart	Stromschiene
Schutzart	IP20
Schutzklasse	II
Zulässige Umgebungstemperatur	-25 - 40 °C
Nennspannung	220 - 240 V
Art der Steuerung	DALI-2
Farbtemperatur	3000 K
Farbwiedergabeindex Ra	≥ 80
Bemessungslichtstrom	2940 lm
Bemessungsleistung	22,0 W
Leuchteneffizienz	134 lm/W
Bemessungslebensdauer L80B50 (tq = 25 °C)	50.000 h

### Nachhaltigkeit



### Lichtverteilungskurve



### Blendungsbewertung $R_{UG}$ (4H/8H)

$R_{UG}$ längs	13.0
$R_{UG}$ quer	13.0

### Allgemein

Produktkategorie	Strahler
Einsatzbereich	Einzelhandel
Leuchtenform	rund
Verstellbarkeit	drehbar/schwenkbar
Mit Sensor	Nein
Mit Notlichtelement	Nein
Mit Schalter	Nein
Mit Steckdose	Nein
BEG-förderfähig	Ja
Garantie	5 Jahre
Wartungskategorie	D

### Montage

Montageart	Stromschiene
Montageort	Stromschiene
Geeignet für Lichtbandkonfiguration	Nein
Anschlussart	Stromschienenadapter
Art der Verdrahtung	Abschluss
Anzahl Pole	5

### Gehäuse

Farbe	schwarz, ähnlich RAL 9005
Schutzart	IP20
Glühdrahtprüfung	650 °C
Zulässige Umgebungstemperatur	-25 - 40 °C
Einbau in isolierte Decke möglich	Nein
Werkstoff des Gehäuses	Aluminium
Oberflächenbehandlung des Gehäuses	pulverbeschichtet

### Elektrische Ausführung

Art der Steuerung	DALI-2
Nennspannung	220 - 240 V
Frequenz	50 - 60 Hz
Spannungsart	AC/DC
Bemessungsleistung	22,0 W
Schutzklasse	II
Anzahl der Betriebsgeräte	1

### Betriebsgerät

Max. Anzahl der Betriebsgeräte an Leitungsschutzschalter B16	27
Max. Anzahl der Betriebsgeräte an Leitungsschutzschalter C16	44
Dimmbereich	1-100%
Push Dim	Ja
Ripple LF	3 %
SELV	Ja

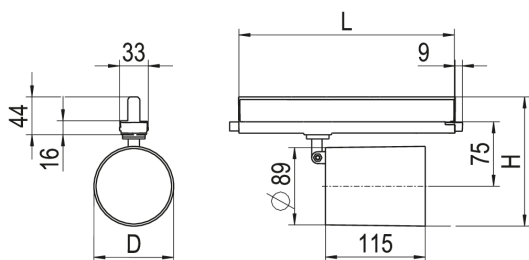
### Lichttechnik

Lichtlenker	Reflektor
Lichtaustritt	direkt
Lichtverteilung	symmetrisch
Ausstrahlungscharakteristik	Spot
Ausstrahlungswinkel	17,97°
Ausstrahlungswinkel einstellbar	nein
UGR-Klasse	≤ 16
Lichtstrom einstellbar	stufenlos
Bemessungslichtstrom	2940 lm
Leuchteneffizienz	134 lm/W
Lichtstromanteil oberer Halbraum	0,00 %
Lichtstromanteil unterer Halbraum	100,00 %

### Leuchtmittel

Leuchtmittel	LED-M
Inklusive Leuchtmittel	Ja
Leuchtmittellanzahl	1
Farbwiedergabeindex Ra	≥ 80
Farbtemperatur	3000 K
Lichtfarbe	830
Farbtemperatur einstellbar	Nein
Farbortoleranz (SDCM)	< 3 SDCM
Photobiologische Sicherheit	RG1
Bemessungslebensdauer L80B50 (tq = 25 °C)	50.000 h
Bemessungslebensdauer L80B10 (tq = 25 °C)	50.000 h
Maximale Umgebungstemperatur L80B50 = 50.000 h	40 °C

### Maßzeichnung



### Abmessungen

Maß L	265 mm
Maß B	92 mm
Maß H	195 mm
Nettogewicht	0,89 kg

### Zubehör

Artikelbezeichnung	Artikelnummer	Produktbeschreibung
ZV-TINO-DR	0209241	Dekorring schwarz für TINO
ZV-TINO-F	0209234	Reflektor aus Reinaluminium mit Ausstrahlwinkel Flood 37° für TINO
ZV-TINO-M	0209233	Reflektor aus Reinaluminium mit Ausstrahlwinkel Medium 24° für TINO
ZV-TINO-S	0209232	Reflektor aus Reinaluminium mit Ausstrahlwinkel Spot 15° für TINO
ZV-TINO-SF	0209235	Reflektor aus Reinaluminium mit Ausstrahlwinkel Super-Flood 52° für TINO
ZV-TINO-GS	0209242	Schutzscheibe aus Einscheibensicherheitsglas (ESG)

**Ausschreibungstext**

---

Strahler der TINO-Produktfamilie. Lichtlenkung durch Reflektor, Ausstrahlungscharakteristik symmetrisch, Spot, Lichtaustritt direkt. Leuchtmittel LED-M eingebaut, Austausch durch Fachkraft möglich. Die Leuchte generiert einen Bemessungslichtstrom von 2940 lm in Lichtfarbe 830, Lichtstrom einstellbar: stufenlos. Die hohe LED-Lebensdauer ermöglicht einen langen Einsatz bei gleichbleibender Beleuchtungsgüte. Hohe Lichtqualität durch eine Farbtoleranz von < 3 SDCM. Gehäuse aus Aluminium, schwarz, ähnlich RAL 9005, Schutzart IP20. Abdeckung aus . Montage über 3-Phasen-Adapter an RIDI-Stromschiene. Mit elektronischem Betriebsgerät DALI-2. Austausch durch Fachkraft möglich. Nennspannung 220 - 240 V AC/DC 50 - 60 Hz.

Artikelnummer: 0336734AQ  
Artikelbezeichnung: TINO DAFSW830S0300  
Produktkategorie: Strahler  
Einsatzbereich: Einzelhandel  
Leuchtenform: rund  
Verstellbarkeit: drehbar/schwenkbar  
Maß L: 265 mm  
Maß B: 92 mm  
Maß H: 195 mm  
Montageart: Stromschiene  
Montageort: Stromschiene  
Anschlussart: Stromschienenadapter  
Art der Verdrahtung: Abschluss  
Anzahl Pole: 5  
Farbe: schwarz, ähnlich RAL 9005  
Schutzart: IP20  
Glühdrahtprüfung: 650 °C  
Zulässige Umgebungstemperatur: -25 - 40 °C  
Werkstoff des Gehäuses: Aluminium  
Oberflächenbehandlung des Gehäuses: pulverbeschichtet  
Art der Steuerung: DALI-2  
Nennspannung: 220 - 240 V  
Frequenz: 50 - 60 Hz  
Spannungsart: AC/DC  
Bemessungsleistung: 22,0 W  
Schutzklasse: II  
Lichtlenker: Reflektor  
Lichtaustritt: direkt  
Lichtverteilung: symmetrisch  
Ausstrahlungscharakteristik: Spot  
UGR-Klasse: ≤ 16  
Lichtstrom einstellbar: stufenlos  
Bemessungslichtstrom: 2940 lm  
Leuchteneffizienz: 134 lm/W  
Leuchtmittel: LED-M  
Inklusive Leuchtmittel: Ja  
Farbwiedergabeindex Ra: ≥ 80  
Farbtemperatur: 3000 K  
Lichtfarbe: 830  
Farborttoleranz (SDCM): < 3 SDCM  
Photobiologische Sicherheit: RG1  
Bemessungslebensdauer L80B50 (tq = 25 °C): 50.000 h  
Bemessungslebensdauer L80B10 (tq = 25 °C): 50.000 h  
Energieeffizienzklasse Leuchtmittel: