

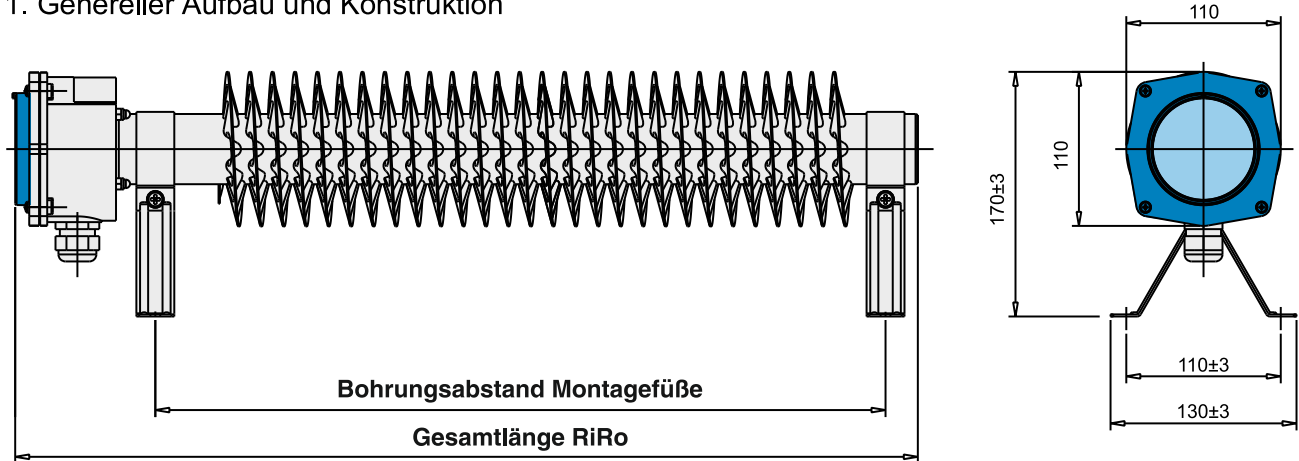
Rippenrohrheizöfen

Technisches Datenblatt

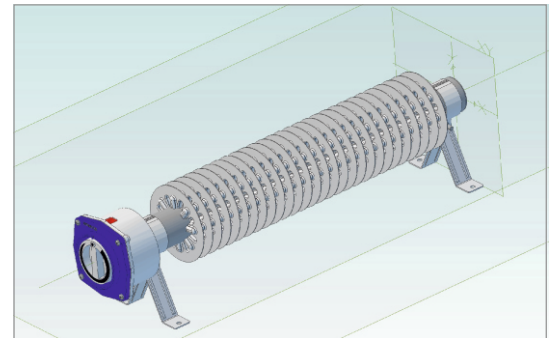
Stand 03/2025, Änderungen vorbehalten

Sicherheitshinweise sowie Informationen zu Montage und Betrieb entnehmen Sie bitte der Montageanleitung.

1. Genereller Aufbau und Konstruktion



Konstruktion	
Entsprechend DIN EN 60335-1 / 60335-2-30	
Ø Rohr	50 mm
Ø Rippen	110 mm
Höhe	170 mm
Breite	130 mm
Material Rippenrohr	Edelstahl 1.4512 bzw. 1.4571
Material Anschlusskasten	PA6-GF30
Material Heizeinsatz	Technische Keramik C221 und C520 Heizleiterwerkstoffe nach DIN 17470
Kabeleinführung	Verschraubung M20x1,5 PA
Schutzart	IP66 / IP67 nach DIN EN 60529



3D-Modelle verfügbar

2. Maße und Gewichte

Rippenrohrheizöfen Type	RiRo -u	RiRo -a	RiRo -s	RiRo -f / -fa	RiRo -nt / -nta	Länge RiRo	Bohrungsabstand	Gewicht (net.)
gültig für alle Typen RiRo E / EA4	500 W	500 W		120 W		440 mm	320 mm	2,9 kg
	1000 W	1000 W	1000 W			640 mm	520 mm	4,2 kg
	1500 W	1500 W	1500 W			840 mm	720 mm	5,6 kg
	2000 W	2000 W	2000 W	600 W	500 W	1040 mm	920 mm	6,9 kg
	3000 W	3000 W	3000 W	935 W	800 W	1440 mm	1320 mm	10,1 kg
	4000 W			1200 W	1000 W	1840 mm	1720 mm	12,9 kg
	5000 W					2240 mm	2120 mm	16,9 kg
6000 W					2640 mm	2520 mm	18,5 kg	
max. Oberflächentemp.*	240°C			115°C	ΔT = 67K**			

* an der Rippenoberkante

** Temperaturunterschied zur Umgebungstemperatur, Bsp. bei 10°C Raumtemperatur → 77°C an der Rippenoberkante

3. Übersicht Ausführungen

Ausführung	Typenreihe	Leistung	Regelung	Baulängen
Universal	RiRo-u	500 W - 6000 W	ohne eingebaute Regelung	440 mm - 2640 mm
Automatik	RiRo-a	500 W - 3000 W	Thermostat Frostschutz / +5...+30°C	440 mm - 1440 mm
3-Stufen-Schalter	RiRo-s	1000 W - 3000 W	Stufenschalter 0-I-II-III	640 mm - 1440 mm
Für feuergefährdete Räume	RiRo-f	120 W - 1200 W	ohne eingebaute Regelung	440 mm - 1840 mm
Für feuergefährdete Räume Automatik	RiRo-fa	120 W - 1200 W	Thermostat Frostschutz / +5...+30°C	440 mm - 1840 mm
Niedrige Oberflächentemperatur	RiRo-nt	500 W - 1000 W	ohne eingebaute Regelung	1040 mm - 1840 mm
Niedrige Oberflächentemperatur Automatik	RiRo-nta	500 W - 1000 W	Thermostat Frostschutz / +5...+30°C	1040 mm - 1840 mm

4. Elektrische Anschlusswerte

Gerätetyp	Leistung	Spannung
RiRo -u (ohne eingebaute Regelung)	500 W	230 V =/~
RiRo -u (ohne eingebaute Regelung)	1000 W - 3000 W	230 V =/~ 230/400 V 3 (N) ~
RiRo -u (ohne eingebaute Regelung)	4000 W - 6000 W	230/400 V 3 (N) ~
RiRo -s (mit 3-Stufen-Schalter)	1000 W - 3000 W	230 V ~
RiRo -a (mit Thermostat)	500 W - 3000 W	230 V ~
RiRo -f (für feuergefährdete Räume / ohne Regler)	120 W	230 V =/~
RiRo -f (für feuergefährdete Räume / ohne Regler)	600 W - 1200 W	230 V =/~ 230/400 V 3 (N) ~
RiRo -fa (für feuergefährdete Räume / mit Thermostat)	120 W - 1200 W	230 V ~
RiRo -nt (niedrige Oberflächentemperatur / ohne Regler)	500 W - 1000 W	230 V =/~
RiRo -nta (niedrige Oberflächentemperatur / mit Thermostat)	500 W - 1000 W	230 V ~

Sonderspannungen möglich, z.B. 400 V 2 P ~, 290/500 V 3 ~, etc.

5. Prüfzeichen



SCHULTZE

Friedrich Schultze GmbH
Am Birlenbach 15
D-57078 Siegen
Tel. +49 (0) 271 890 46-0
Fax +49 (0) 271 890 46-13
eMail: info@schultze-riro.de

www.schultze-riro.de