

**B.E.G.****LUXOMAT®**

## PD4N-M-DACO-DUO DALI-2

Art.Nr. 93461 EAN: 4007529934614

- Spannung: 230 V AC  $\pm 10\%$  50 Hz
- Abmessungen:  $\varnothing$  106 x 95 mm
- Typische Leistungsaufnahme: ca. 3 W

### Anwendungsbereiche

- Eingangsbereiche
- Flure/Korridore
- kleine Büros
- Großraumbüros
- Konferenzräume
- Klassenräume/Seminarräume
- Sporthallen/Lagerhallen

### Bestelldaten

Bezeichnung	Farbe	Art.No
PD4N-M-DACO-DUO DALI-2	weiß	93461

### Zubehör

Bezeichnung	Farbe	Art.No
BLE-IR-Adapter	schwarz	93067
IR-Adapter für Smartphones	schwarz	92726
IR-PD-DALI	-	92094
IR-PD-DALI-LD	-	92652
IR-PD-DALI-E	-	92122
IR-PD-DALI-Mini	-	92112
AP Montageset IP54 PD4N H	anthrazit	93786
AP Montageset IP54 PD4N H	weiß	93465
AP Montageset IP54 PD4N H	schwarz	93788
AP Montageset IP54 PD4N H	verkehrsweiß	93787
AP Montageset IP65 PD4N	weiß	93314
Korridorlinse PD4N Typ A	weiß	93073
Korridorlinse PD4N Typ A, Abdeckring	verkehrsweiß	93742

Korridorlinse PD4N Typ A, Abdeckring	anthrazit	93741
Korridorlinse PD4N Typ A, Abdeckring	schwarz	93743
Linse PD4N, Abdeckring	anthrazit	93731
Linse PD4N, Abdeckring	schwarz	93733
Linse PD4N, Abdeckring	verkehrsweiß	93732
Ballschutzkorb BSK (Ø 200 x 90 mm)	weiß	92199
Wandhalterung PD2N/4N Typ A	weiß	93700
Wandhalterung PD2N/4N Typ A	weiß	93164

## Technische Daten

Spannung:	230 V AC $\pm 10\%$ 50 Hz
Abmessungen:	Ø 106 x 95 mm
Typische Leistungsaufnahme:	ca. 3 W
Slave-Geräte:	bis zu 4
Erfassungsbereich:	horizontal 360° (Deckenmontage) max. Ø 24 m quer max. Ø 8 m frontal max. Ø 6.4 m sitzende Tätigkeit
Reichweite:	
Überwachte Fläche bei tangentialer Bewegung:	450 m <sup>2</sup> / 2.5 m Montagehöhe
Montagehöhe min./max./empfohlen:	2 m / 10 m / 2.5 m
Schutzart/-klasse:	IP20 / Klasse II
Stoßfestigkeitsgrad:	IK04
Umgebungstemperatur:	-25 °C bis +50 °C
Gehäuse:	Polycarbonat, UV-beständig
Farbe:	weiß matt, ähnlich RAL9010

### Kanal 1 und Kanal 2 (Lichtsteuerung)

DALI-Ausgang:	40 mA (garantiert), 60 mA (max.), Abschaltmechanismus
Unterstützende Betriebsgeräte:	DT0, DT5, DT6, DT7
Unterstützende Steuergeräte:	- (Single-Master)
Nachlaufzeit:	1 min – 150 min
Orientierungslicht:	5 – 100 % / OFF / 5 min – 60 min / $\infty$
Helligkeitssollwert:	10 – 2500 Lux
Lichtmessung:	Mischlichtmessung

## Produktinformationen

Präsenzmelder mit integriertem DALI-Applikations-Controller für eine energieeffiziente Lichtsteuerung

2 Kanäle

DALI-2 zertifiziertes Produkt

Integrierte DALI-Spannungsversorgung

DALI-Schnittstelle zur Ansteuerung digitaler, dimmbarer EVG im Broadcast-Verfahren

Manuelles Schalten und Dimmen über konventionelle Taster möglich

Bidirektionale IR-Kommunikation ermöglicht schnelle Integration in die Projektverwaltungsfunktion der B.E.G. One App

Voller Funktionsumfang ist nur mit dem BLE-IR-Adapter und einem Smartphone oder Tablet (Android, iOS) aktivierbar

Halbautomatik-, Vollautomatik-, Lichtregler- oder Anwesenheits-Betrieb einstellbar

Einstellbare Regeldynamik (minimale und maximale Werte)

Einstellbare Geschwindigkeit und Verzögerung der Regelung

Ausführung als Singlemaster-Gerät, nicht vernetzbar

Erweiterung des Erfassungsbereiches mit Slave-Geräten möglich

Mischlichtmessung mittels innen- und außenliegendem Lichtsensor

DALI-Ausgangsleistung kann mit Zubehör erhöht werden

Umgebungslichtabhängige Regelung oder Schaltausgang

Einstellbarer Einschaltwert

Letzter Wert - Erinnerungsfunktion für Einschaltwert

Einstellbarer Helligkeitssollwert und Reflexionsfaktor

Anzeige des aktuellen Lichtsensorwertes in der B.E.G. One App

Selbstprüfung und Anzeige von Gerätefehlern in der B.E.G. One App

Status-LEDs aktivierbar/deaktivierbar

PIN-Code

Korridorfunktion - Deaktiviert die Möglichkeit, über den Taster das Licht ausschalten zu können

Anzahl von DALI-Teilnehmern kann über den B.E.G. Online DALI Linienplaner schnell und zuverlässig ermittelt werden

Software ist rückwärtskompatibel zur ersten Generation

(außer DSI, Doppelschloss und Korridorfunktion)

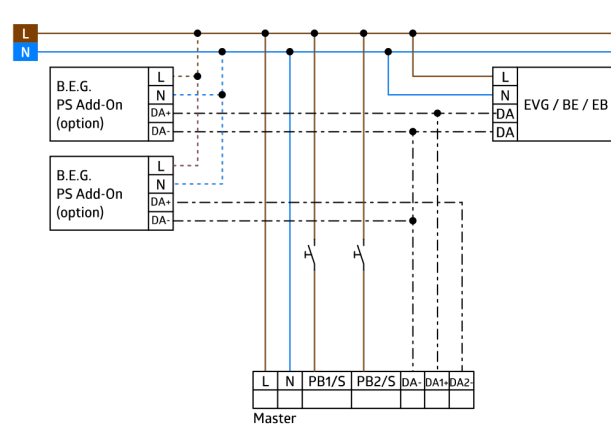
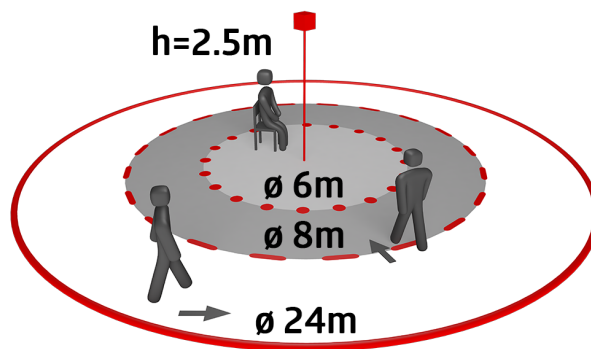
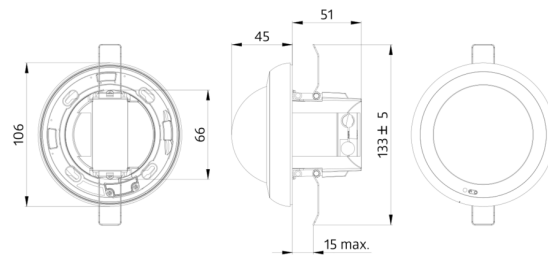
Werkseinstellung 10 min Nachlaufzeit und 500 Lux  
Helligkeitssollwert

Inklusive vormontierter Federklemme mit Zugentlastung und  
Berührschutzhülse für die Deckeneinbau-Montage

Zubehör für Aufputzmontage optional erhältlich

**Einsatzbeispiele:**

Eingangsbereiche, Flure/Korridore, kleine Büros,  
Großraumbüros, Konferenzräume,  
Klassenräume/Seminarräume, Sporthallen/Lagerhallen



## Zubehör



### BLE-IR-Adapter

Art.No: 93067

Abmessungen: 40 x 55 x 103 mm  
Farbe: schwarz  
Frequenz: 2.4 GHz ISM-Band, GFSK  
0.2 dBm + 5.3 dBi = 5.5 dBm



### IR-Adapter für Smartphones

Art.No: 92726

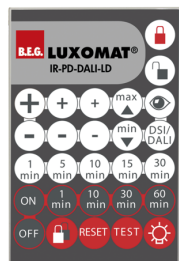
Abmessungen: 47 x 19 x 10 mm  
Schutzart/-klasse: IP20  
Umgebungstemperatur: -20 °C bis +40 °C



### IR-PD-DALI

Art.No: 92094

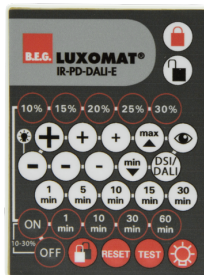
Batterie: 3.0 V Lithium CR2032 (inklusive)  
Abmessungen: 80 x 60 x 8 mm  
Farbe: -



### IR-PD-DALI-LD

Art.No: 92652

Batterie: 3 x 1.5 V Micro AAA (nicht im Lieferumfang)  
Abmessungen: 83 x 53 x 17 mm  
Farbe: -



### IR-PD-DALI-E

Art.No: 92122

Batterie: 3.0 V Lithium CR2032 (inklusive)  
Abmessungen: 80 x 60 x 8 mm  
Farbe: -



### IR-PD-DALI-Mini

Art.No: 92112

Batterie: 3.0 V Lithium CR2032 (inklusive)  
Abmessungen: 57 x 35 x 7 mm  
Farbe: -



### AP Montageset IP54 PD4N H

Art.No: 93786

Abmessungen: Ø 110 x 45 mm  
Schutzart/-klasse: IP54  
Farbe: anthrazit, ähnlich RAL7016



### AP Montageset IP54 PD4N H

Art.No: 93465

Abmessungen: Ø 110 x 45 mm  
Schutzart/-klasse: IP54  
Farbe: weiß, ähnlich RAL9010



### AP Montageset IP54 PD4N H

Art.No: 93788

Abmessungen: Ø 110 x 45 mm  
Schutzart/-klasse: IP54  
Farbe: schwarz, ähnlich RAL9005



#### **AP Montageset IP54 PD4N H**

Art.No: 93787

Abmessungen: Ø 110 x 45 mm

Schutzart/-klasse: IP54

Farbe: verkehrsweiß, ähnlich RAL9016



#### **AP Montageset IP65 PD4N**

Art.No: 93314

Abmessungen: 133 x 133 x 69 mm

Schutzart/-klasse: IP65

Farbe: weiß



#### **Korridorlinse PD4N Typ A**

Art.No: 93073

Erfassungsbereich: horizontal 360°  
(Deckenmontage)

Reichweite: max. &Oslash; 40 m

quer<br>max. &Oslash; 20 m frontal

Überwachte Fläche bei tangentialer

Bewegung: 250 m² / 2.5 m

Montagehöhe



#### **Korridorlinse PD4N Typ A, Abdeckring**

Art.No: 93742

Erfassungsbereich: horizontal 360°  
(Deckenmontage)

Reichweite: max. &Oslash; 40 m

quer<br>max. &Oslash; 20 m frontal

Überwachte Fläche bei tangentialer

Bewegung: 250 m² / 2.5 m

Montagehöhe



#### **Korridorlinse PD4N Typ A, Abdeckring**

Art.No: 93741

Erfassungsbereich: horizontal 360°  
(Deckenmontage)

Reichweite: max. &Oslash; 40 m

quer<br>max. &Oslash; 20 m frontal

Überwachte Fläche bei tangentialer

Bewegung: 250 m² / 2.5 m

Montagehöhe



#### **Korridorlinse PD4N Typ A, Abdeckring**

Art.No: 93743

Erfassungsbereich: horizontal 360°  
(Deckenmontage)

Reichweite: max. &Oslash; 40 m

quer<br>max. &Oslash; 20 m frontal

Überwachte Fläche bei tangentialer

Bewegung: 250 m² / 2.5 m

Montagehöhe



#### **Linse PD4N, Abdeckring**

Art.No: 93731

Erfassungsbereich: horizontal 360°  
(Deckenmontage)

Reichweite: max. &Oslash; 24 m

quer<br>max. &Oslash; 8 m

frontal<br>max. &Oslash; 6.4 m

sitzende Tätigkeit

Überwachte Fläche bei tangentialer

Bewegung: 450 m² / 2.5 m

Montagehöhe



#### **Linse PD4N, Abdeckring**

Art.No: 93733

Erfassungsbereich: horizontal 360°  
(Deckenmontage)

Reichweite: max. &Oslash; 24 m

quer<br>max. &Oslash; 8 m

frontal<br>max. &Oslash; 6.4 m

sitzende Tätigkeit

Überwachte Fläche bei tangentialer

Bewegung: 450 m² / 2.5 m

Montagehöhe



#### **Linse PD4N, Abdeckring**

Art.No: 93732

Erfassungsbereich: horizontal 360°  
(Deckenmontage)

Reichweite: max. &Oslash; 24 m

quer<br>max. &Oslash; 8 m

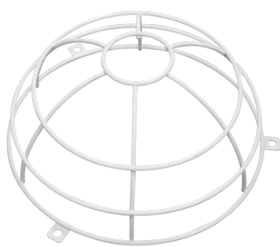
frontal<br>max. &Oslash; 6.4 m

sitzende Tätigkeit

Überwachte Fläche bei tangentialer

Bewegung: 450 m² / 2.5 m

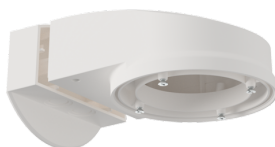
Montagehöhe



**Ballschutzkorb BSK (Ø 200 x 90 mm)**

Art.No: 92199

Abmessungen: Ø 200 x 90 mm  
Stoßfestigkeitsgrad: IK09  
Gehäuse: beschichteter Stahlkorb



**Wandhalterung PD2N/4N Typ A**

Art.No: 93700

Abmessungen: 133 x 106 x 66 mm  
Schutzart/-klasse: IP54 / Klasse II  
Gehäuse: Polycarbonat, UV-beständig



**Wandhalterung PD2N/4N Typ A**

Art.No: 93164

Abmessungen: 133 x 106 x 66 mm  
Schutzart/-klasse: IP54 /  
Gehäuse: Polycarbonat, UV-beständig