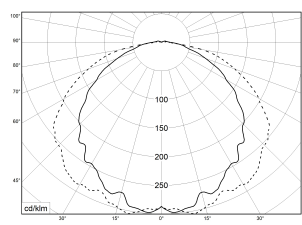
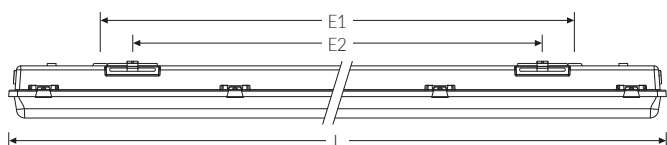


PAC-D EL ML 1500 BASIC GEPERLT 4000K 6400lm 43W | Artikelnummer 63242050



Abbildung ähnlich



PMMA  
650°C

IK03

HB



LED Feuchtraum-Wannenleuchte mit einstellbarer Lichtleistung (MultiLumen), im Auslieferungszustand ist der Maximalwert eingestellt. Gehäuse aus schwer entflammarem, glasfaserverstärktem Polyester (GRP) hellgrau. Alterungsbeständige, geschäumte Polyurethandichtung (PU). Mit integriertem LED-Konverter. Geräteträger weiß aus Stahlblech. Die LED-Module sind durch eine autorisierte Fachkraft austauschbar. Wanne aus UV-beständigem Polymethylmethacrylat (PMMA), glasklar, innen geperlt, aussen glatt. Wannverschluss aus Edelstahl. Einfache Deckenbefestigung mit beiliegenden multifunktionalen Schnellmontage-Befestigungsklammern aus Edelstahl (Leuchte einklipsbar). Ausrichten der Leuchte durch den variablen Verschieberegion um 60 mm. Leuchte mit begrenzter Oberflächentemperatur, für Bereiche, in denen leitfähige Stäube zu erwarten sind.

**Technische Daten**

Artikelnummer	63242050
GTIN (EAN)	4053995083844
Bestellbezeichnung	PAC-D LED EL ML 1500
Betriebsgerät	LED-Konverter, austauschbar durch eine autorisierte Fachkraft
Lichtquelle	LED, austauschbar durch eine autorisierte Fachkraft
Energieeffizienzklasse(n) der verbauten Lichtquelle(n) (A-G)	Modul 1: D Modul 2: D
Anzahl Leuchtmittel	1
Dimmbarkeit	nicht dimmbar
Netzspannung	220-240V/50-60Hz
Spannungsart	AC/DC
Anschlussleistung min.	25 W
Anschlussleistung max.	43 W
Leistungs/Powerfaktor	0,90
Lichtausbeute min. Bestromung	160 lm/W
Lichtausbeute max. Bestromung	149 lm/W
Leuchtenlichtstrom min.	4000 lm
Leuchtenlichtstrom max.	6400 lm
Flickerwert (Ripple)	<= 5%
Farbtemperatur	4000 K
Farbwiedergabeindex Ra	Ra > 80
Farbtoleranz (MacAdam)	3
Nennlebensdauer	50000 h

**Montageart und Anwendungsbereich**

Deckenanbau, Wandanbau, zur Montage direkt an der Decke oder Wand, Mit Klammer an Decke oder Wand (senkrecht oder waagrecht), Gependelt mit Befestigungsklammer und Bügel für den Einsatz im Innenbereich und überdachten Außenbereich

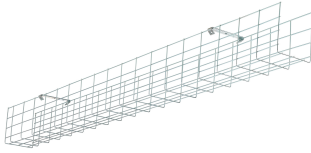
- Grundbeleuchtung

PAC-D EL ML 1500 BASIC GEPERLT 4000K 6400lm 43W | Artikelnummer 63242050

Technische Daten	
Lebensdauerbewertung	L80/B10
Lichtoptik	Wanne aus UV-beständigem Polymethylmethacrylat (PMMA)
Lichtverteilung	Extensiv
Abstrahlwinkel	120°
Blendungsbewertung UGR - max 4H-8H	27
Anschlussart	3-polige Anschlussklemme mit Steckkontakt
Anzahl Leuchten an Sicherungsautomat B16	22 Stück
Gehäuse	Gehäuse aus schwer entflammbarem, glasfaserverstärktem Polyester (GRP)
Kabeleinführung (Position)	stirnseitig
Betriebs-Umgebungstemperatur - min.	-20 °C
Betriebs-Umgebungstemperatur - max.	25 °C
Prüfungen	
Schutzklasse	SK I
Schutzart	IP65
Schutzart Hinweis	Die Schutzart wird werksseitig nur bei Befestigung mit beigelegter Befestigungsklammer gewährleistet
Schlagfestigkeit	IK03
Brennbarkeit (UL94)	HB
Glühdrahtfestigkeit	PMMA 650°C
CE-Konform	Ja
D-Kennzeichnung	Ja
Zertifiziert für den Lebensmittelbereich (HACCP)	Ja
VDE-Zertifiziert	Ja
ENEC-Zertifiziert	Ja
Maße und Gewichte	
Länge (L)	1520 mm
Breite (B)	90 mm
Höhe (H)	105 mm
Befestigungsabstand (E1)	1180 mm
Befestigungsabstand (E2) Schiebesitz, Befestigungsklammer	1060 mm
Schutzart Hinweis	Die Schutzart wird werksseitig nur bei Befestigung mit beigelegter Befestigungsklammer gewährleistet
Bruttogewicht (incl. Verpackung)	2,5 Kg
Nettogewicht	2 Kg
Inhalts- / Verpackungsmenge	1 Stück
Paletteneinheit	120 Stück

PAC-D EL ML 1500 BASIC GEPERLT 4000K 6400lm 43W | Artikelnummer 63242050

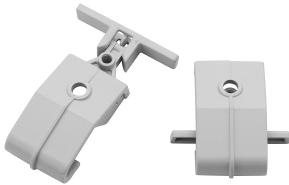
Zubehör (Optional)



Artikelnummer	Bestellbezeichnung
36078002	Drahtschutzgitter SG 158



Artikelnummer	Bestellbezeichnung
74149022	Knotenkette TRX verzinkt



Artikelnummer	Bestellbezeichnung
35960980	Verschluss KIT-Kst. PAC-D



Artikelnummer	Bestellbezeichnung
35962270	TRA Clip Typ A

PAC-D EL ML 1500 BASIC GEPERLT 4000K 6400lm 43W | Artikelnummer 63242050



Die genannten Werte sind Bemessungswerte. Die Werte gelten, wenn nicht anders angegeben, für eine Umgebungstemperatur von 25°C. Die technischen Inhalte entsprechen dem Stand bei Drucklegung. Änderungen und Irrtum bleiben vorbehalten.



**FLUOLITE Licht & Leuchten**  
Prinz-Eugen-Straße 21 | 88069 Tettngang  
Tel. +49 7542 517 51 | Fax +49 7542 517 49  
info@fluolite.de | [www.fluolite.de](http://www.fluolite.de)