

1-Leiter-Freiluft-Aufschiebe-Endverschluss

für 1-Leiter-Kunststoffkabel

Contrax Endverschlüsse CAE-F eignen sich für alle 1-Leiter Kunststoffkabel (PVC, PE, VPE, EPR) mit unterschiedlichen Leitschichten (graphitiert, abzieh- oder abschälbar) und Schirmgestaltungen (Draht- oder Bandschirm). Geeignet für Presskabelschuhe.



Produktbeschreibung

| | |
|--------------------|--|
| Artikelname | CAE-F 36kV 120-400 |
| Artikelnummer | 199199 |
| Hinweise | Auch für Kabel Um = 7,2 kV zu verwenden, dann ist der min. Durchmesser über der Aderisolierung zu prüfen. |
| Optionales Zubehör | Erdungsgarnitur Typ EGA für Kabel mit Bandschirm (siehe Verbindungstechnik) Presskabelschuhe (siehe Verbindungstechnik) |

Eigenschaften

Schnelle, einfache und sichere Montage durch Silikon-Aufschiebe-Komponenten

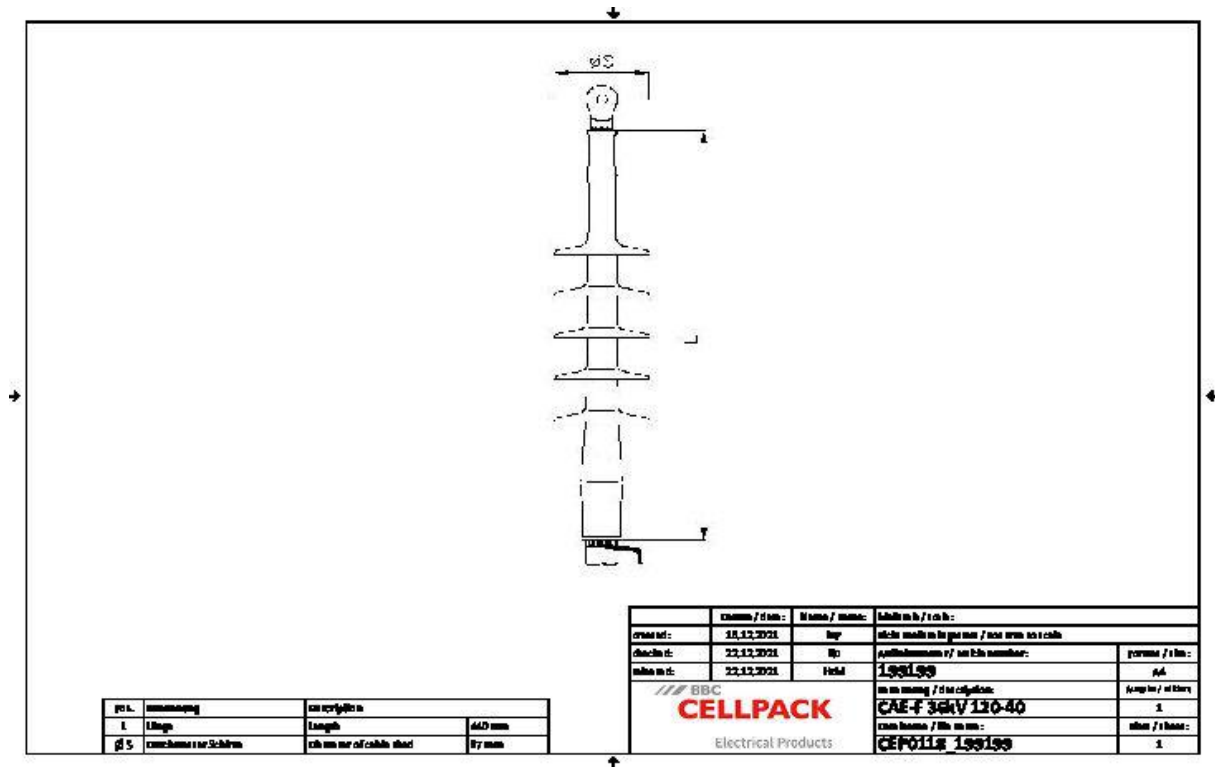
Großer Querschnittsbereich

Sofort betriebsbereit

Anwendungen

Freiluft

Technische Daten



| | |
|--|---|
| Artikelname | CAE-F 36kV 120-400 |
| Artikelnummer | 199199 |
| Spannungsebenen | U0/U (Um) 18/30 (36) kV - 19/33 (36) kV |
| Prüfnormen | CENELEC HD 629.1 |
| Länge L | 440 mm |
| Durchmesser über Aderisolierung nach Entfernen der äußeren Leitschicht min | 27.3 mm |
| Anzahl Schirme je Phase | 5 Stück |
| Durchmesser Schirm | 97 mm |
| Nennquerschnitt 36 kV min | 120 mm ² |
| Nennquerschnitt 36 kV max | 400 mm ² |

Logistik Daten

| | |
|-------------------------|---|
| Artikelname | CAE-F 36kV 120-400 |
| Artikelnummer | 199199 |
| Lieferumfang | 3 x 1-teilige aufschiebbare Silikon-Endverschlüsse mit integrierter Feldsteuerung |
| | Silikonschlauch |
| | Dichtband |
| | Montagekleinmaterial |
| | Montageanleitung |
| Haltbarkeit Zusatztexte | Unbegrenzt lagerfähig |
| Ursprungsland | Deutschland |
| Zolltarifnummer | 85469090 |
| EAN/GTIN | 4010311054872 |

Verpackungsdaten

| Alternativmengeneinheit | Karton | Pal. EW |
|-------------------------|--------|---------|
| Basismenge | 1 | 30 |
| Basismengeneinheit | Stück | Stück |
| Länge (mm) | 430 | 1200 |
| Breite (mm) | 268 | 800 |
| Höhe (mm) | 157 | 1130 |
| Nettogewicht (kg) | 1.598 | 47.94 |
| Bruttogewicht (kg) | 1.598 | 75.728 |