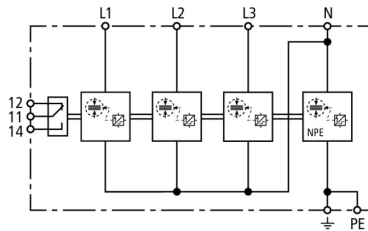


## DSH TT 255 FM (941 315)

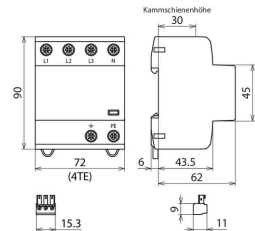
- Anschlussfertiger, anwendungsoptimierter Kombi-Ableiter Typ 1 + Typ 2 auf Funkenstreckenbasis
- Platzsparende Funkenstreckentechnologie mit nur 1 TE / Pol ermöglicht kompakte Ausführung
- Ermöglicht kompakten Blitzschutzpotentialausgleich inklusive Endgeräteschutz



Abbildung unverbindlich



Prinzipialschaltbild DSH TT 255 FM



Maßbild DSH TT 255 FM

Anschlussfertiger, anwendungsoptimierter Kombi-Ableiter für TT- und TN-S-Systeme (3+1-Schaltung); mit potentialfreien Fernmeldekontakt.

Typ	DSH TT 255 FM
Art.-Nr.	941 315
SPD nach EN 61643-11 / ... IEC 61643-11	Typ 1 + Typ 2 / Class I + Class II
Energetisch koordinierte Schutzwirkung zum Endgerät (≤ 10 m)	Typ 1 + Typ 2 + Typ 3
Nennspannung AC (U <sub>N</sub> )	230 / 400 V (50 / 60 Hz)
Höchste Dauerspannung AC (U <sub>C</sub> )	255 V (50 / 60 Hz)
Blitzstoßstrom (10/350 µs) [L1+L2+L3+N-PE] (I <sub>total</sub> )	50 kA
Spezifische Energie [L1+L2+L3+N-PE] (W/R)	625,00 kJ/Ohm
Blitzstoßstrom (10/350 µs) [L-N]/[N-PE] (I <sub>imp</sub> )	12,5 / 50 kA
Spezifische Energie [L-N]/[N-PE] (W/R)	39,06 / 625,00 kJ/Ohm
Nennableitstoßstrom (8/20 µs) [L-N]/[N-PE] (I <sub>n</sub> )	12,5 / 50 kA
Schutzpegel [L-N]/[N-PE] (U <sub>p</sub> )	≤ 1,5 / ≤ 1,5 kV
Folgestromlöschfähigkeit [L-N]/[N-PE] (I <sub>fl</sub> )	25 kA <sub>eff</sub> / 100 A <sub>eff</sub>
Folgestrombegrenzung / Selektivität	Nichtauslösen einer 35 A gG Sicherung bis 25 kA <sub>eff</sub> (prosp.)
Ansprechzeit (t <sub>a</sub> )	≤ 100 ns
Max. netzseitiger Überstromschutz	160 A gG
TOV-Spannung [L-N] (U <sub>T</sub> ) – Charakteristik	440 V / 120 min. – Festigkeit
TOV-Spannung [N-PE] (U <sub>T</sub> ) – Charakteristik	1200 V / 200 ms – Festigkeit
Betriebstemperaturbereich (T <sub>U</sub> )	-40 °C ... +80 °C
Funktions- / Defektanzeige	grün / rot
Anzahl der Ports	1
Anschlussquerschnitt (L1, L2, L3, N, PE, ⚡) (min.)	1,5 mm <sup>2</sup> ein- / feindrähtig
Anschlussquerschnitt (L1, L2, L3, N, PE, ⚡) (max.)	35 mm <sup>2</sup> mehrdrähtig / 25 mm <sup>2</sup> feindrähtig
Montage auf	35 mm Hutschiene nach EN 60715
Gehäusewerkstoff	Thermoplast, Farbe rot, UL 94 V-0
Einbauort	Innenraum
Schutzart	IP 20
Einbaumaße	4 TE, DIN 43880
Zulassungen	KEMA, VDE
FM-Kontakte / Kontaktform	Wechsler
Schaltleistung AC	250 V / 0,5 A
Schaltleistung DC	250 V / 0,1 A; 125 V / 0,2 A; 75 V / 0,5 A
Anschlussquerschnitt für FM-Klemmen	max. 1,5 mm <sup>2</sup> ein- / feindrähtig
Erweiterte technische Daten:	-----
Schutzpegel [L-PE] (U <sub>p</sub> )	2,0 kV
Gewicht	448 g
Zolltarifnummer (Komb. Nomenklatur EU)	85363090
GTIN (EAN)	4013364275324
VPE	1 Stk.

Änderungen in Form und Technik, bei Maßen, Gewichten und Werkstoffen behalten wir uns im Sinne des Fortschrittes der Technik vor. Die Abbildungen sind unverbindlich.