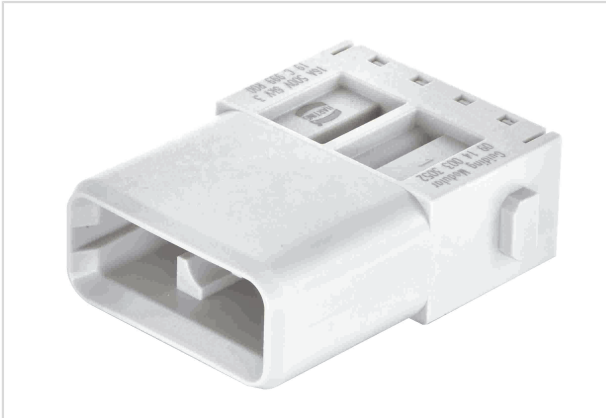


## Han Guiding PE module, male



Das Bild dient lediglich illustrativen Zwecken. Bitte beachten Sie die Produktbeschreibung.

Artikelnummer	09 14 003 3052
Beschreibung	Han Guiding PE module, male
HARTING eCatalogue	<a href="https://b2b.harting.com/09140033052">https://b2b.harting.com/09140033052</a>

### Bezeichnung

Kategorie	Module
Baureihe	Han-Modular®
Modultyp	Han® Guiding Modul
Modulgröße	Einzelmodul
Modulbeschreibung	PE Modul

### Ausführung

Anschlussart	Crimpanschluss
Geschlecht	Stift
Kontaktanzahl	2
PE-Kontakt	ja
Hinweise	Crimpkontakte bitte separat bestellen. Nicht für Han-Modular® Gelenkrahmen!

### Technische Kennwerte

Leiterquerschnitt	0,14 ... 4 mm²
Bemessungsstrom	16 A
Bemessungsspannung	500 V
Bemessungsstoßspannung	6 kV
Verschmutzungsgrad	3
Isolationswiderstand	$>10^{10} \Omega$
Grenztemperatur	-40 ... +125 °C
Steckzyklen	≥500

## Technische Kennwerte

Fangbereich	±4 mm
-------------	-------

## Materialeigenschaften

Werkstoff Einsatz	Polycarbonat (PC)
Farbe Einsatz	RAL 7032 (kieselgrau)
Materialbrennbarkeitsklasse nach UL 94	V-0
RoHS	konform
ELV Status	konform
China RoHS	e
REACH Annex XVII Stoffe	nicht enthalten
REACH ANNEX XIV Stoffe	nicht enthalten
REACH SVHC Stoffe	nicht enthalten
California Proposition 65 Stoffe	nicht enthalten
Brandschutz in Schienenfahrzeugen	EN 45545-2 (2020-08)
Anforderungssatz mit Gefährdungsstufen	R22 (HL 1-3) R23 (HL 1-3)

## Normen und Zulassungen

Normen	IEC 60664-1 IEC 61984
--------	--------------------------

## Kaufmännische Daten

Packungsgröße	2
Nettogewicht	14 g
Ursprungsland	China
europäische Zolldarifennummer	85389099
GTIN	5713140184718
eCl@ss	27440217 Modul für Industriesteckverbinder (Leistung/Signal)