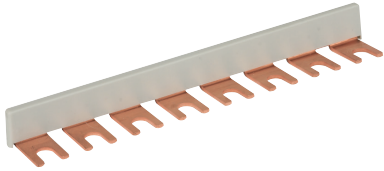


MVS 1 8 (900 611)

- Ermöglicht die kompakte Verbindung der Ableiter untereinander und mit anderen Reiheneinbaugeräten



Zur erdseitigen Überbrückung von z. B. 4 Blitzstrom-Ableitern DEHNbloc Maxi.

Typ	MVS 1 8
Art.-Nr.	900 611
Ausführung	einphasig
Poligkeit	8
Max. Einbaulänge	8 TE
Nennquerschnitt	16 mm ²

Stammdaten

Nettogewicht	38.100 g/st
Zolltarifnummer (Komb. Nomenklatur EU)	85369001
GTIN (EAN)	4013364048560
VPE	1 ST

Änderungen in Form und Technik, bei Maßen, Gewichten und Werkstoffen behalten wir uns im Sinne des Fortschrittes der Technik vor. Die Abbildungen sind unverbindlich.