

Überspannungsschutz für Wallboxen

Beschreibung

Der KAZ 23 erhöht den in Kathrein-Wallboxen AC20/AC40/AC60/AC40E/AC60E enthaltenen Überspannungsschutz und schützt die Wallbox und das angeschlossene Elektrofahrzeug auch dann zuverlässig vor Beschädigungen, wenn der Abstand zwischen Hauptverteilungskasten und Ladestation mehr als 10 m beträgt. Überspannungen > 20000 V führen zur Zerstörung des Geräts. In diesem Fall wechselt die Farbe der Statusanzeige von Grün in Rot und das Gerät muss ausgetauscht werden.

Merkmale

- Kompakte Bauform
- Optische Statusanzeige
- Fernmeldekontakt
- Push-In-Technik
- Einfache Montage
- Typ 2 + Typ 3 nach EN 61643-11



Lieferumfang

- Überspannungsschutz KAZ 23
- Schraube $\varnothing 2,5 \times 7$ mm
- Unterlegscheibe
- 2 x Kabelbinder
- Montage- und Sicherheitshinweise
- Anwendungshinweis

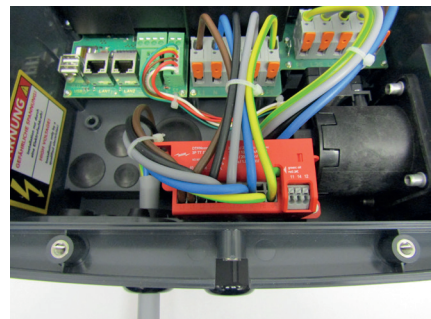
Einbau in Kathrein-Wallboxen



Beachten Sie die beiliegenden Montage- und Sicherheitshinweise!

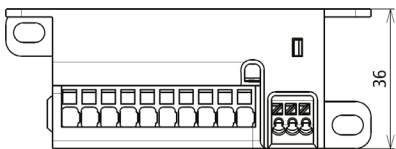
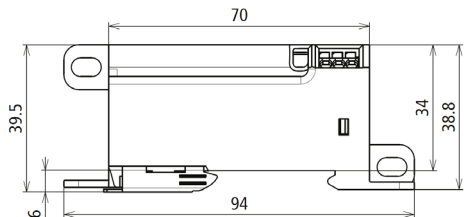
Der Überspannungsableiter KAZ 23 muss im Hauszuleitungsstrang vor dem Leiterplatten-Klemmenblock angeschlossen werden. Das nebenstehende Bild zeigt eine mögliche Einbaulage im unteren Bereich der Wallbox und den Anschluss der Adern.

1. Entfernen Sie ca. 180 mm vom Außenmantel des Hauszuleitungskabels und montieren Sie das Kabel an die Wallbox entsprechend der dort beiliegenden Bedienungsanleitung.
2. Biegen Sie für die Verbindung vom Überspannungsableiter zum Klemmenblock fünf Adern entsprechend dem nebenstehenden Bild.
3. Schließen Sie entsprechend der Gerätebeschriftung die Adern in der Reihenfolge L1, L2, L3, N, PE (von links nach rechts) an, wobei jeweils links die Hauszuleitung und rechts die Leitung zum Klemmenblock montiert wird.



4. Achten Sie darauf, dass die Anschlusskabel maximal 10 mm über das Gehäuse hinausragen dürfen, um eine Kollision mit dem Deckel zu vermeiden.
5. Befestigen Sie den KAZ 23 mit der Schraube und der Unterlegscheibe aus dem Zubehör auf den unten liegenden Gehäusedom.
6. Fixieren Sie die Kabelstränge mit den beiliegenden Kabelbindern (siehe Bild Beispiel Einbaulage).

Abmessungen



Technische Daten

Typ BN		KAZ 23 62020003
Nennspannung (U_N) AC	V	230 (50/60 Hz)
Höchste Dauerspannung (U_c) AC [L-N] AC [N-PE]	V	275 255 (50/60 Hz)
Höchste Dauerspannung (U_c) DC	V	350
Nennlaststrom (I_N) AC / DC	A	25
Nennableitstoßstrom (I_N) (8/20 μ s) (L-N) (8/20 μ s) (N-PE)	kA	10 10
Max. Ableitstoßstrom (I_{max}) (8/20 μ s) (L-N) (8/20 μ s) [N-PE]	kA	20 40
Gesamtableitstoßstrom (I_{total}) (8/20 μ s) [L + N-PE]	kA	40
Kombinierter Stoß (U_{oc}) [L-N]/[N-PE]	kV	20
Schutzpegel (U_p) [L-N] [N-PE]	kV	$\leq 1,5$ $\leq 1,5$
Folgestromlöschfähigkeit (I_s) [N-PE]	A _{eff}	100
Ansprechzeit (t_A) [L-N] [L/N-PE]	ns	25 100
Max. netzseitiger Überstrom (gG) seriell parallel	A	25 40
Kurzschlussfestigkeit netzseitiger Überstromschutz (I_{SCCR})	kA _{eff}	6
Anschlussquerschnitt Push-In-Klemmen FM-Klemmen	mm ²	0,2 – 6 max 1,5
Zul. Betriebstemperatur	°C	-40 bis +80
Schutzart im eingebautem Zustand		IP 20
Schaltleistung AC		250 V / 0,5A
Schaltleistung DC		250 V/0, 1 A 125 V/0,2 A 75 V/0,5 A
Gewicht	g	105