

Warmschrumpf-Übergangsmuffe

mit lötfreier Erdseilverbindung

Universell verwendbar zum Übergang von Kabeln mit Papierisolierung auf Kabel mit Isolierungen aus PVC, PE und VPE, z. B. N(A)KBA auf N(A)YY. Geeignet für Pressverbinder auf Aluminium- und Kupferkabeln.



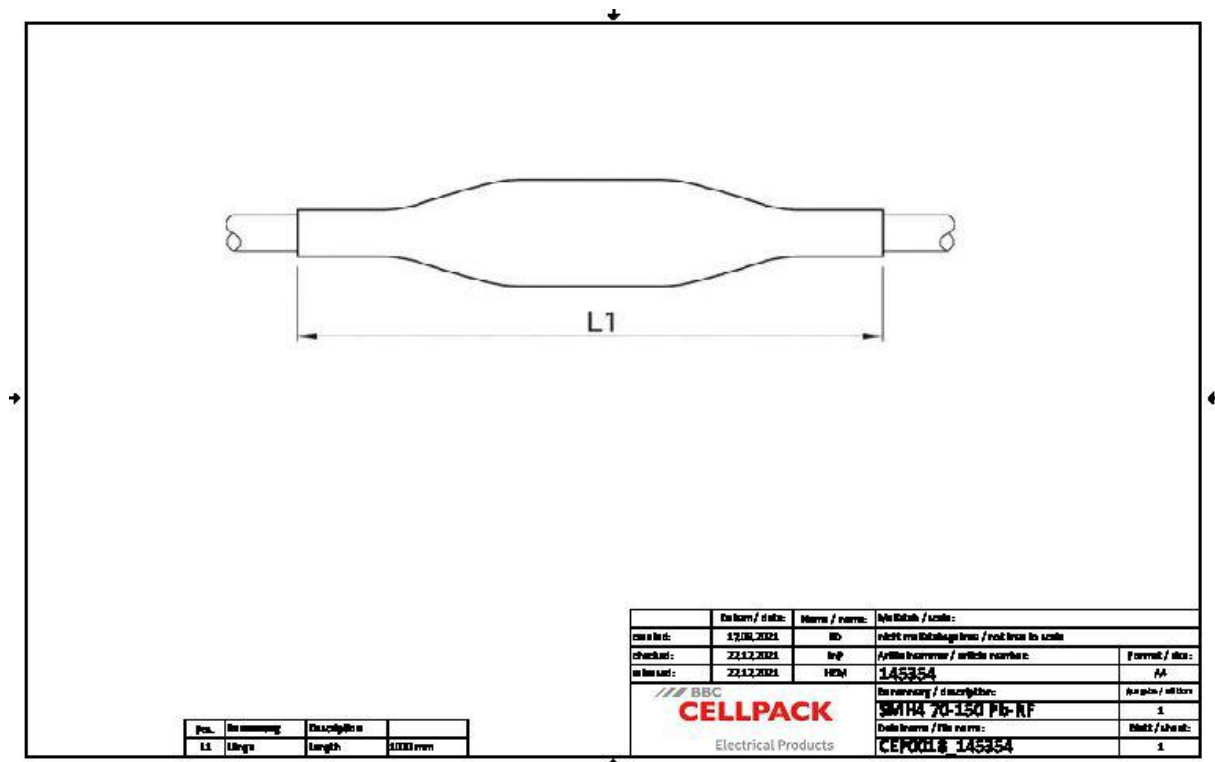
Produktbeschreibung

Artikelname	SMH4 70-150 Pb-RF
Artikelnummer	145354
Hinweise	Nur Verbinder mit Trennsteg verwenden.
Optionales Zubehör	Pressverbinder (siehe Verbindungstechnik)

Eigenschaften
Kompakte Abmessungen
Großer Leitungs- und Kabelquerschnittsbereich
Beständig gegen chemische Einflüsse
Beständig gegen Erdalkalien
Stabilisiert gegen UV-Strahlen
Frei von lackbenetzungsstörenden Substanzen
Halogenfrei
Querwasserdicht
Hohe elektrische Isolationswerte
Hohe mechanische Festigkeit

Anwendungen
Innenraum
Freiluft
Erdreich
Wasser
Installationskanäle
Leerrohre

Technische Daten



Pos.	Bezeichnung	Einheit	Wert
L1	Länge	Length	1000 mm

Revizyon / d. data:	Marka / marka:	Artikül / article:	Notlar / notes:
17.08.2021	BB	145354	Yeni ürün / new product
22.12.2021	BB	145354	Yeni ürün / new product
22.12.2021	BB	145354	Yeni ürün / new product
BBC CELLPACK Electrical Products		SMH4 70-150 Pb-RF	1
		CEP0018 145354	1

Artikelname	SMH4 70-150 Pb-RF
Artikelnummer	145354
Spannungsebenen	U0/U (Um) 0,6/1 (1,2) kV
Prüfnormen	EN 50393
Länge L1	1000 mm
Nennquerschnitt Kunststoffkabel unarmiert pro Ader 4x min	70 mm ²
Nennquerschnitt Kunststoffkabel unarmiert pro Ader 4x max	150 mm ²
Nennquerschnitt Papier-Massekabel pro Ader 4x min	70 mm ²
Nennquerschnitt Papier-Massekabel pro Ader 4x max	150 mm ²

Logistik Daten

Artikelname	SMH4 70-150 Pb-RF
Artikelnummer	145354
Lieferumfang	Außenmuffe
	Innenmuffen
	Aderisolierschläuche
	Erdseil
	Rollfeder
	Aufteilkappe
	Reinigungstuch
	Schmirgelleinen
	Montageanleitung
Haltbarkeit Zusatztexte	Unbegrenzt lagerfähig
Ursprungsland	Deutschland
Zolltarifnummer	39173900
EAN/GTIN	4010311026237

Verpackungsdaten

Alternativmengeneinheit	Beutel1
Basismenge	1
Basismengeneinheit	Stück
Länge (mm)	1091
Breite (mm)	210
Höhe (mm)	135
Nettogewicht (kg)	1.104
Bruttogewicht (kg)	1.104