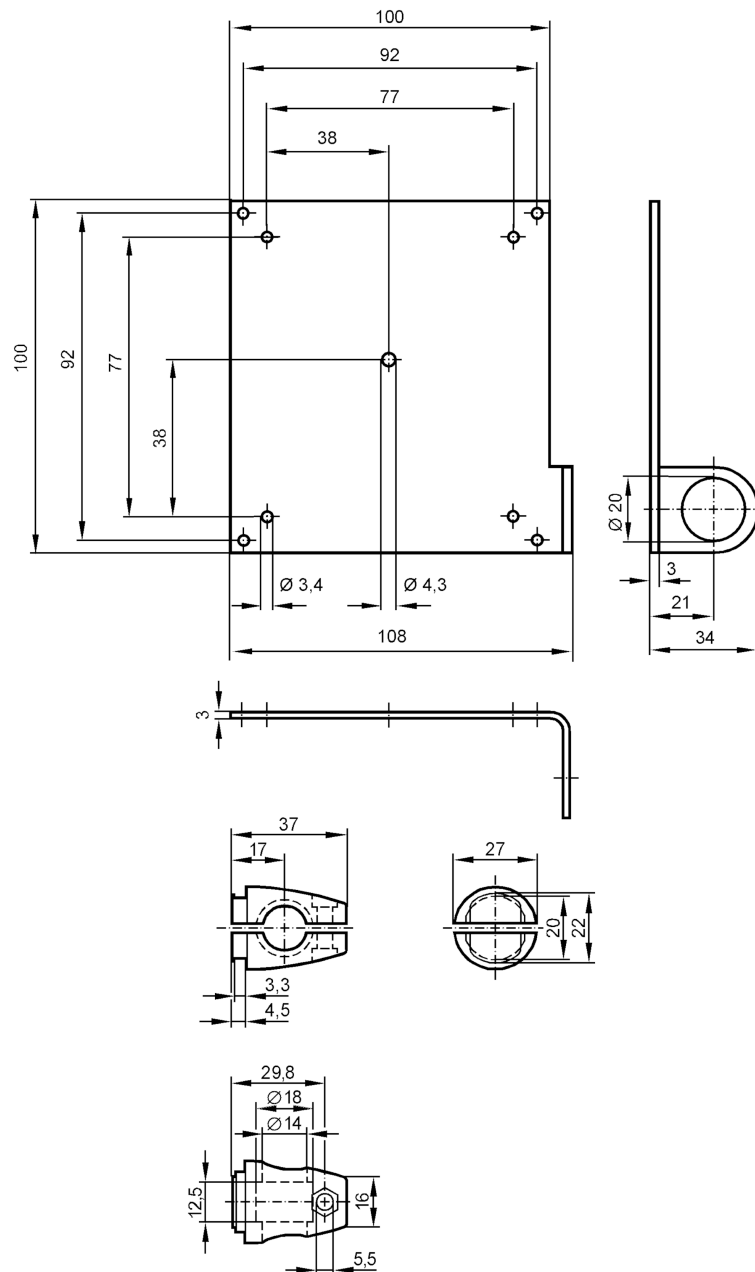


## Montageset für Reflektoren

SYSTEM COMPONENT REFL BOLT



## Einsatzbereich

Ausführung Klemmzylindermontage, für Reflektor, 100 x 100 mm

## Mechanische Daten

Gewicht [g] 500

Montageart Fläche; (M12)

Werkstoffe Halteelement: 1.4571 (Edelstahl / 316Ti); Klemmzylinder: Zinkdruckguss

## Zubehör

Zubehör mitgeliefert Schraube: 1 x M12 x 120

## Bemerkungen

Verpackungseinheit 1 Stück