



CorePro LEDtube Universal T8

CorePro LEDtube UN 1500mm UO 23W865 T8

Die ideale LED-Röhre zum Einstiegspreis mit hohem Lichtstrom für den Elektroinstallateur – immer mit der richtigen LEDtube vor Ort! Die Philips CorePro LEDtube Universal eignet sich hervorragend als Alternative für herkömmliche T8-Leuchtstofflampen und ermöglichen erhebliche Energieeinsparungen – egal ob ein KVG/VVG oder ein EVG vorhanden ist.

Hinweise

- Zertifizierung inkl. Anforderungen aus der Sicherheitsnorm IEC 62776 für zweiseitig gesockelte Lampen (geprüft durch TÜV Süd)
- Beim Wechsel auf LEDtube muss überprüft werden, ob die in den Vorschriften geforderten Beleuchtungsstärken eingehalten werden.
- Wir weisen darauf hin, dass die Gesamtenergieeffizienz und Lichtverteilung einer Anlage von der Bauart der Anlage bestimmt werden.
- Lampe ist in trockenen Umgebungen einzusetzen und nur in Verbindung mit einer für den Anwendungsbereich zugelassenen Leuchte zu betreiben

Produkt Daten

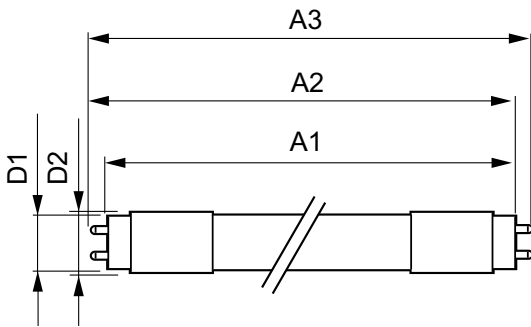
Allgemeine Informationen		Ausstrahlungswinkel (Nom)	
Sockel	G13 [Medium Bi-Pin Fluorescent]		240 Grad
Nennlebensdauer	50.000 Stunde(n)	Lichtstrom	3.500 lm
Schaltzyklus	50.000	Lichtfarbe	Kühles Tageslicht
Beleuchtungstechnologie	LED	Ähnlichste Farbtemperatur (Nom)	6500 K
Referenz für Lichtstrommessung	Sphere	Nennlichtausbeute (nom.)	152 lm/W
CE-Zeichen	Ja	Farbkonsistenz	<6
EU RoHS-konform	Ja	Farbwiedergabeindex (CRI)	80
		Restlichtstrom am Ende der Nennlebensdauer (Nom.)	70 %
		Flackerwert (PstLM)	1
		Stroboskopeffektwert (SVM)	0,4

CorePro LEDtube Universal T8

Photobiologische Sicherheit gemäß EN 62471	RG0
Betrieb und Elektrik	
Netzfrequenz	50 to 60 Hz
Eingangsfrequenz	50 bis 60 Hz
Energieverbrauch	23 W
Lampenstrom (Nom)	106 mA
Äquivalente Leistung	58 W
Startzeit (Nom)	0,5 s
Aufwärmzeit bis 60 % Licht	0,5 s
Leistungsfaktor (Bruchteile)	0,9
Spannung (Nom)	220-240 V
Spannung (Nom)	220 V
LED-Alternative zu Leuchtstofflampenleistung	58 W
Temperatur	
Umgebungstemperaturbereich	-20 bis +45 °C
Gehäusetemperatur (Nom)	55 °C
Lichtregelung und Dimmen	
Dimmbar	Nein
Mechanik und Gehäuse	
Kolbenausführung	Matt

Kolbenmaterial	Glas
Produktlänge	1.500 mm
Kolbenform	Röhre, doppelseitig gesockelt
Genehmigung und Anwendung	
Energiesparendes Produkt	Ja
Zeichen & Zertifikate	RoHS-Konformität TÜV CE-Kennzeichnung KEMA Keur-Zertifikat
Energieverbrauch kWh/1.000 Std.	23 kWh
Produktinformationen	
Gesamt-Produktcode	872016920006700
Bestell-Produktname	CorePro LEDtube UN 1500mm UO 23W865 T8
Bestellcode	20006700
Anzahl pro Verpackung	1
Zähler - Pakete pro Außenkarton	20
Material-Nr. (12NC)	929003648602
Gesamtbezeichnung des Produkts	CorePro LEDtube UN 1500mm UO 23W865 T8
EAN Umverpackung	87201692000074
EAN/UPC - Product/Case	87201692000067

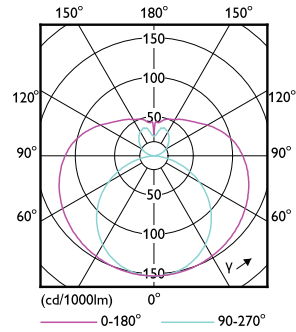
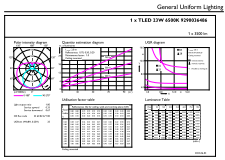
Abmessungsskizzen



Product	D1	D2	A1	A2	A3
CorePro LEDtube UN 1500mm UO 23W865 T8	26 mm	28 mm	1.500 mm	1.506 mm	1.514 mm

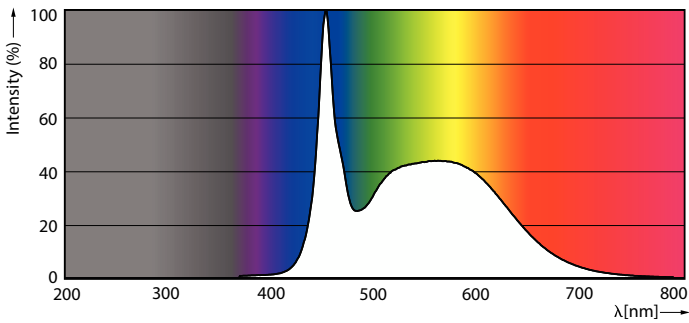
CorePro LEDtube Universal T8

Photometrische Daten



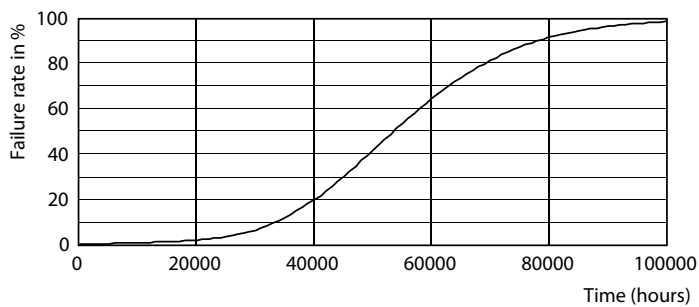
General uniform lighting - CorePro LEDtube UN 1500mm UO 23W865 T8

Light Distribution Diagram - CorePro LEDtube UN 1500mm UO 23W865 T8

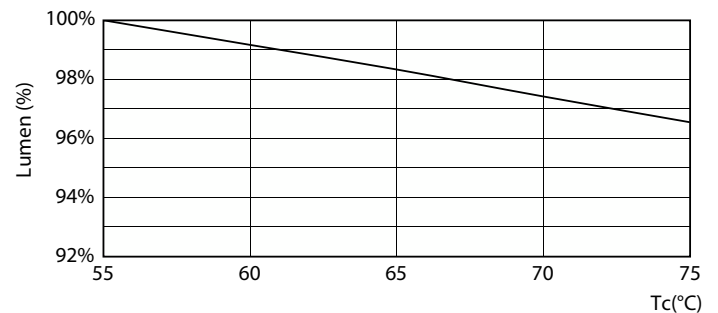


Spectral Power Distribution Colour - CorePro LEDtube UN 1500mm UO 23W865 T8

Lebensdauer



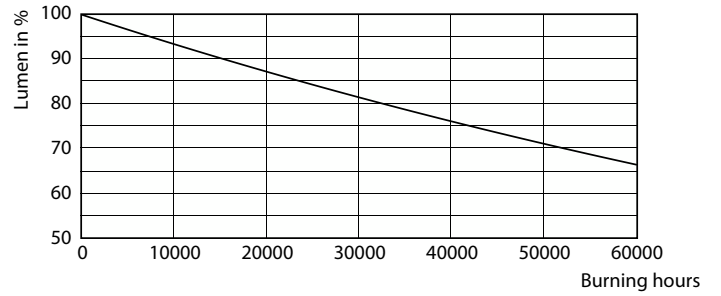
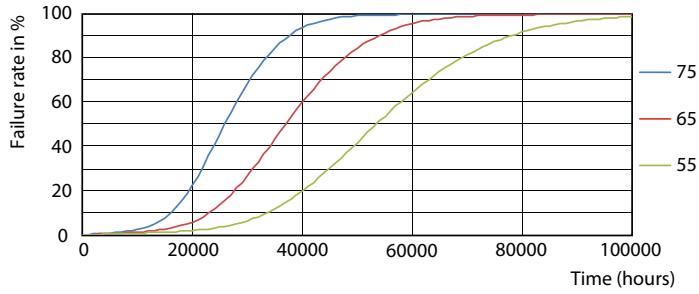
Life Expectancy Diagram - CorePro LEDtube UN 1500mm UO 23W865 T8



Lumen Maintenance Diagram - CorePro LEDtube UN 1500mm UO 23W865 T8

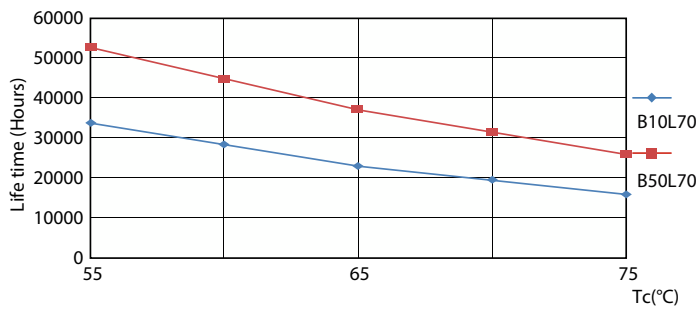
CorePro LEDtube Universal T8

Lebensdauer



Life Expectancy Diagram

Lumen Maintenance Diagram - CorePro LEDtube UN 1500mm UO 23W865 T8



Life Expectancy Diagram

