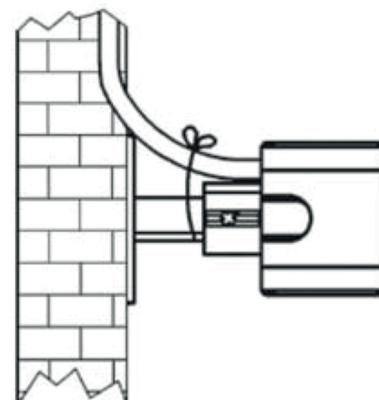
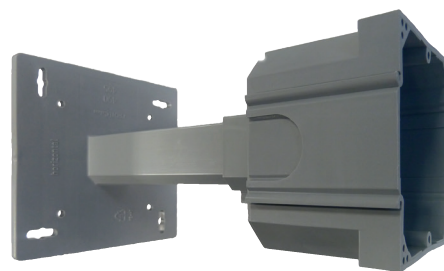


Technisches Datenblatt

Seite: 1 / 1

PTGD Teleskop-Gerätedose

- Universal Teleskop-Gerätedose
- Gerätedose für jegliche Norm-Einbaugeräte
- Gerätedose mit Rohreinführung
- Ideale Lösung für Wand & Decke
- Für Außenfassaden
- Dose nicht anreihbar
- Material: HDPE, Flammwidrigkeit 850°C, halogenfrei
- Wandteil kann in relativ kurzer Zeit an die Dämmstärke angepasst werden
- Wandhalterung wird über eine Schraubbefestigung mit dem Mauerwerk befestigt, es werden keine weiteren Klebstoffe oder ähnliches benötigt
- Gerätebefestigung mit selbstschneidenden Schrauben von Ø 3,2
- Einsatzbereich: Unterputz
- Isolierstärke: 80-170 mm
- Abmessung: 68x70x50 mm
- Gewichtsbelastung Wandmontage 30 N (5 kg)
(max. Tragarmlänge 168 mm)
- Gewichtsbelastung Deckenmontage 20 N (3 kg)
(max. Tragarmlänge 168 mm)



Informationen

Art.-Nr.	ID-Nr.	Type	VPE	Farbe
05104653	055083	PTGD	1 / 10	grau

Montageanleitung

1. Sockelplatte an der Wand oder Decke montieren
2. Rohrstützen auf die erforderliche Länge kürzen
3. Geräteträger oder Gerätedose auf den Rohrstützen so weit aufschieben, bis die Dämmstärke erreicht ist. In dieser Position den Geräteträger mit der seitlichen ww Schraube sichern.
4. Leitungen oder Isolierrohre durch die vorgeprägte Öffnung führen.
5. Isolierschicht (Dämmung) anbringen und den Putz auftragen. Isoliermaterial, wie beispielsweise Mineralwolle, möglicherweise in den Teleskoparm drücken.
6. Gerät anschließen und montieren.



Die aufgeführten Daten dienen als Richtwerte. Sie befreien den Verarbeiter wegen der Vielzahl von Einflussparametern bei der Verarbeitung und Anwendung nicht von den derzeit geltenden normierten Installations- Richtlinien. Eine rechtlich bestätigte Zusicherung von Eigenschaften oder die Eignung für einen konkreten Einsatzzweck muss von der Fachkraft nach den geltenden Normen abgeleitet werden. Für die aufgeführten Daten übernimmt PROTEC.class class keine Gewährleistung.