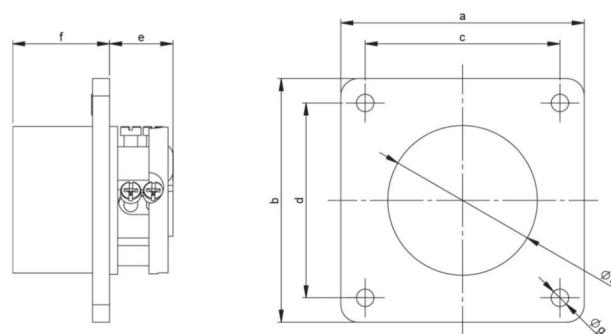


|                     |   |
|---------------------|---|
| Artikel-Nr.         | <b>692-12v</b>  |
| Bezeichnung         | <b>CEE-Anbaugerätestecker gerade 70x70mm 32A 2p 42VAC 50/60Hz IP44 TWIST</b>  |
| Langbeschreibung    | CEE-Anbaugerätestecker gerade 70x70mm 32A 2p 42VAC 50/60Hz IP44 TWIST<br>Gehäusematerial: PA6<br>Nennstrom: 32A<br>Polzahl: 2 (2P)<br>Uhrzeit-Stellung: 12h<br>Nennspannung/Frequenz: 42V~ / 50+60Hz<br>Kontakte: Messing vernickelt<br>Anschlusstechnik: Schraubklemmen<br>Abmessungen (Flansch/Bohrung): 70x70 mm / 56x56 mm<br>Schutzart: IP44 |
| GTIN (EAN)          | 9003399071270   |
| Ursprungsland       | AT  |
| Zolltarifnummer     | 85366990  |
| Nettogewicht        | 0,074 kg  |
| Verpackungsmenge    | 10  |
| Mindestbestellmenge | 10  |

|                          |                         |
|--------------------------|-------------------------|
| ETIM 9.0                 | EC001319                |
| IEC-Stromstärke          | 32 A                    |
| Spannung nach EN 60309-2 | 40-50 V (50+60 Hz) weiß |
| Polzahl                  | 2                       |
| Uhrzeit-Stellung         | 12 h                    |
| Kennfarbe                | weiß                    |
| Schutzart (IP)           | IP44                    |
| Anschlusstechnik         | Schraubklemme           |
| Bauform                  | Anbaugerätestecker      |
| Steckrichtung            | gerade                  |
| Werkstoff                | Kunststoff              |

|                         |                      |
|-------------------------|----------------------|
| a                       | 70 mm                |
| b                       | 70 mm                |
| c                       | 56 mm                |
| d                       | 56 mm                |
| e                       | 19 mm                |
| f                       | 28 mm                |
| g                       | 5 mm                 |
| h                       | 43 mm                |
| Leitung flexibel        | 4-10 mm <sup>2</sup> |
| Leitung starr           | 4-10 mm <sup>2</sup> |
| Kontaktschrauben        | 110 Ncm              |
| Abmantelungslänge       | 70 mm                |
| Abisolierlänge          | 14-16 mm             |
| Umgebungstemperatur     | -25 – 40 °C          |
| Temperaturbeständigkeit | -25 – 80 °C          |



<https://www.pcelectric.at/shop/de/?func=detail&artnr=692-12v>